

# 取扱説明書

## 《特記事項》

- (1) 本駐車場の使用期間は、契約開始日からマンション管理組合が発足する日までとし、マンション管理組合が発足した場合、甲は本契約の解約を申し入れることができるものとします。この場合、本契約は月極駐車場一時使用契約約款の第15条第1項に定めるとおりとします。なお、マンション管理組合が発足後も、引き続き駐車場の使用を希望される場合は、直接管理会社様へお問い合わせください。
- (2) 1～10番はミニバイク専用とする。

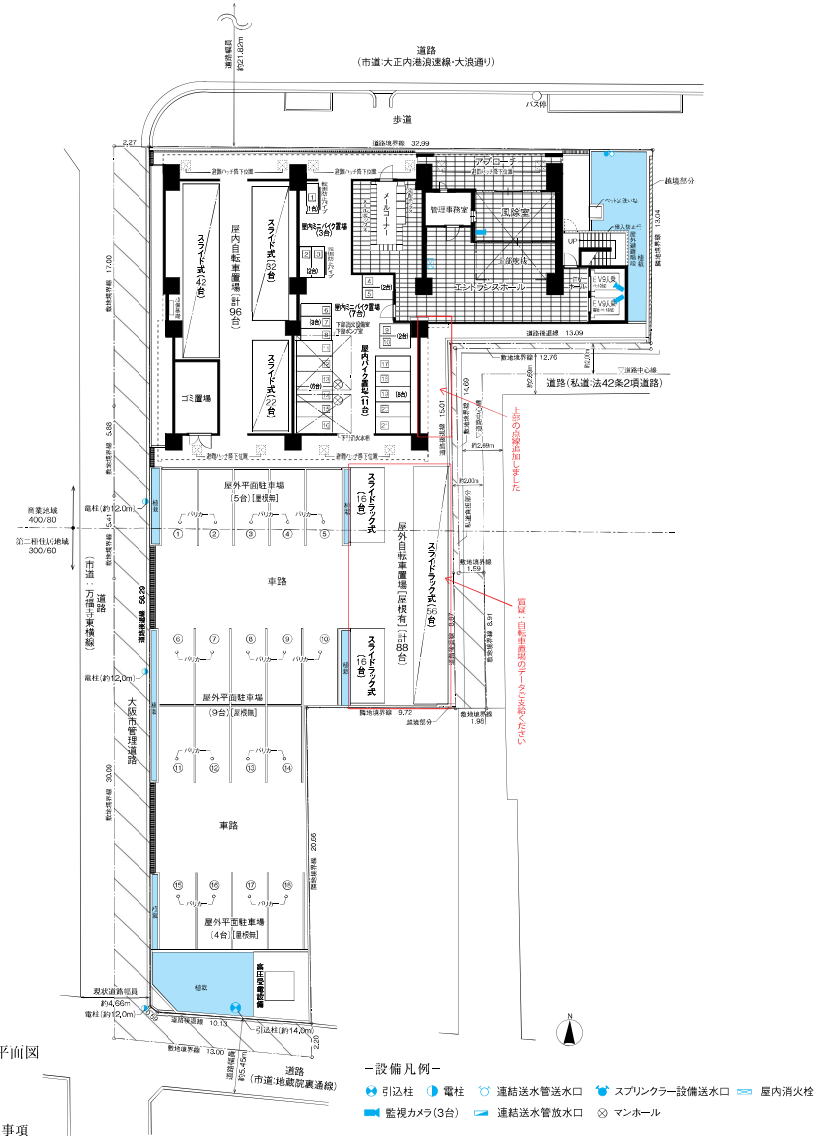
## 《注意事項》

### 初回の入庫について

ご契約後は現況有姿でのお引渡しとなります。リアオーバーハング、タイヤ幅、最低地上高等車検証には記載の無いサイズもあることから、使用するお車のサイズが駐車場のサイズ制限内かどうかは必ず現地にてご自身でご確認ください。

初回入庫時には事前にサイズを確認の上、十分注意をして入出庫をお願いいたします。試し入れ時や契約後に事故等が発生した場合、貸主及び管理会社並びに保証会社では一切の責任を負いかねます。

以上



◇敷地配置図・1階平面図  
scale 約1/350

図面についての共通事項

- ◆ 行政官庁の指導または施工上の都合により、共用部分等の一部が変更になる場合があります。
- ◆ 敷地方位・給排水経路等につきましては、設計図書でご確認ください。
- ◆ 各戸の専有部分の登記面積は、建物区分所有等に関する法律に基づき、内法計算で算出されますので、パンフレット等の面積（建築基準法による壁心計算）より若干異なります。
- ◆ 各階の柱梁・壁厚には多少の差異があります。
- ◆ 自転車置場については、自転車の種類・形状によりご利用できない場合もあります。
- ◆ 設計・仕様には多少の差異が生じる場合がありますので、あらかじめご了承ください。

一設 備 凡 例

- ◆ 引込柱
- ◆ 電柱
- ◆ 連結送水管送水口
- ◆ スプリンクラー設備送水口
- ◆ 屋内消火栓
- ◆ 監視カメラ(3台)
- ◆ 連結送水管放水口
- ◆ マンホール

- ◆ 現地隣接の建物等につきましては、十分ご確認の上ご契約ください。
- ◆ 長さの単位はミリメートル、敷地配置図はメートルで表示しています。
- ◆ MBはメーカーボックス、PSはハイブスペースの略です。また、住居専有面積にはAMB・PSの面積を含みます。
- ◆ 結露表示は1階1.62㎡で、坪表示は40.3025を乗じて換算してあります。
- ◆ 縮尺表示は印刷の都合上多少の差異があります。また、寸法等に多少の差異が生じる場合があります。あらかじめご了承ください。
- ◆ ご契約までに必ず詳細は設計図書でご確認ください。
- ◆ 監視カメラ3台を共有部分に設置しています。

〔屋外平面駐車場(屋根無)〕

適応車種	全長(mm)	全幅(mm)	番号	台数
ハイルーフ車	5,000	2,350	①～⑱	18台

※上記駐車場の記載数値は区画の寸法を記載しており、車種・寸法により収容できない場合があります。

〔屋外バイク・ミニバイク置場(屋根有)〕

適応車種	全長(mm)	全幅(mm)	番号	台数
バイク	2,300	1,000	⑲～㉓	11台
ミニバイク	2,000	800	⑴～⑴⑩	10台

※上記バイク置場の記載数値は区画の寸法を記載しており、車種・寸法により収容できない場合があります。