

取扱説明書

《特記事項》

- (1) フリーアドレス駐車場
- (2) 満車時利用不可
- (3) 入出庫可能時間 8 時～23 時
- (4) パスカードの使用があり、紛失等の際は、再発行費用として 5500 円(税込)が発生する。

《注意事項》

初回の入庫について

ご契約後は現況有姿でのお引渡しとなります。リアオーバーハング、タイヤ幅、最低地上高等車検証には記載の無いサイズもあることから、使用するお車のサイズが駐車場のサイズ制限内かどうかは必ず現地にてご自身でご確認ください。

初回入庫時には事前にサイズを確認の上、十分注意をして入出庫をお願いいたします。試し入れ時や契約後に事故等が発生した場合、貸主及び管理会社並びに保証会社では一切の責任を負いかねます。

以上

駐車場の入出庫方法について

<注意事項>

- ・23時～8時は入出庫できません。(留め置きは可)
- ・店舗併用駐車場のため、混雑状況により入出庫にお時間をいただく場合がございます。
- ・事前登録のない車両の場合、駐車場を利用することができません。

<入出庫方法>

1. 入庫手順

- ①発券機前にお車を停車下さい。ナンバー認証されますと、入口ゲートが上昇します。
- ②他の車両・人等に十分注意しながら入庫し、駐車してください。

■入庫時の注意点

※ナンバーが認証されず、駐車券を発券された場合、緊急連絡先までご連絡ください。

2. 出庫手順

- ①精算機前にお車を停車させてください。ナンバー認証されますと、出口ゲートが上昇します。
- ②周囲の交通・人等に十分注意しながら出庫してください。

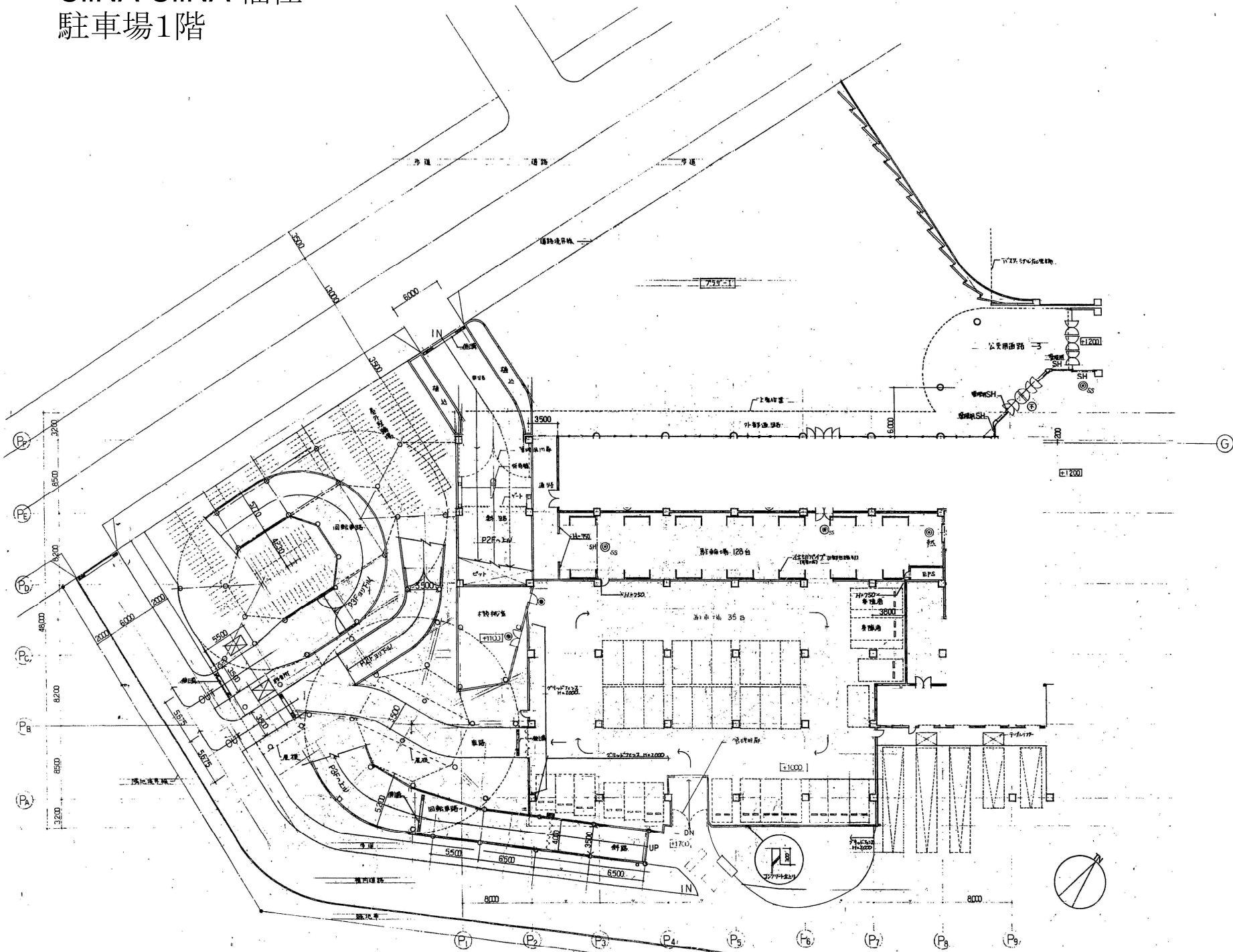
■出庫時の注意点

※発進後、バックさせますとゲートが下降して出庫不能となりますのでご注意ください。
万が一、バックされた場合は、緊急連絡先までご連絡ください。

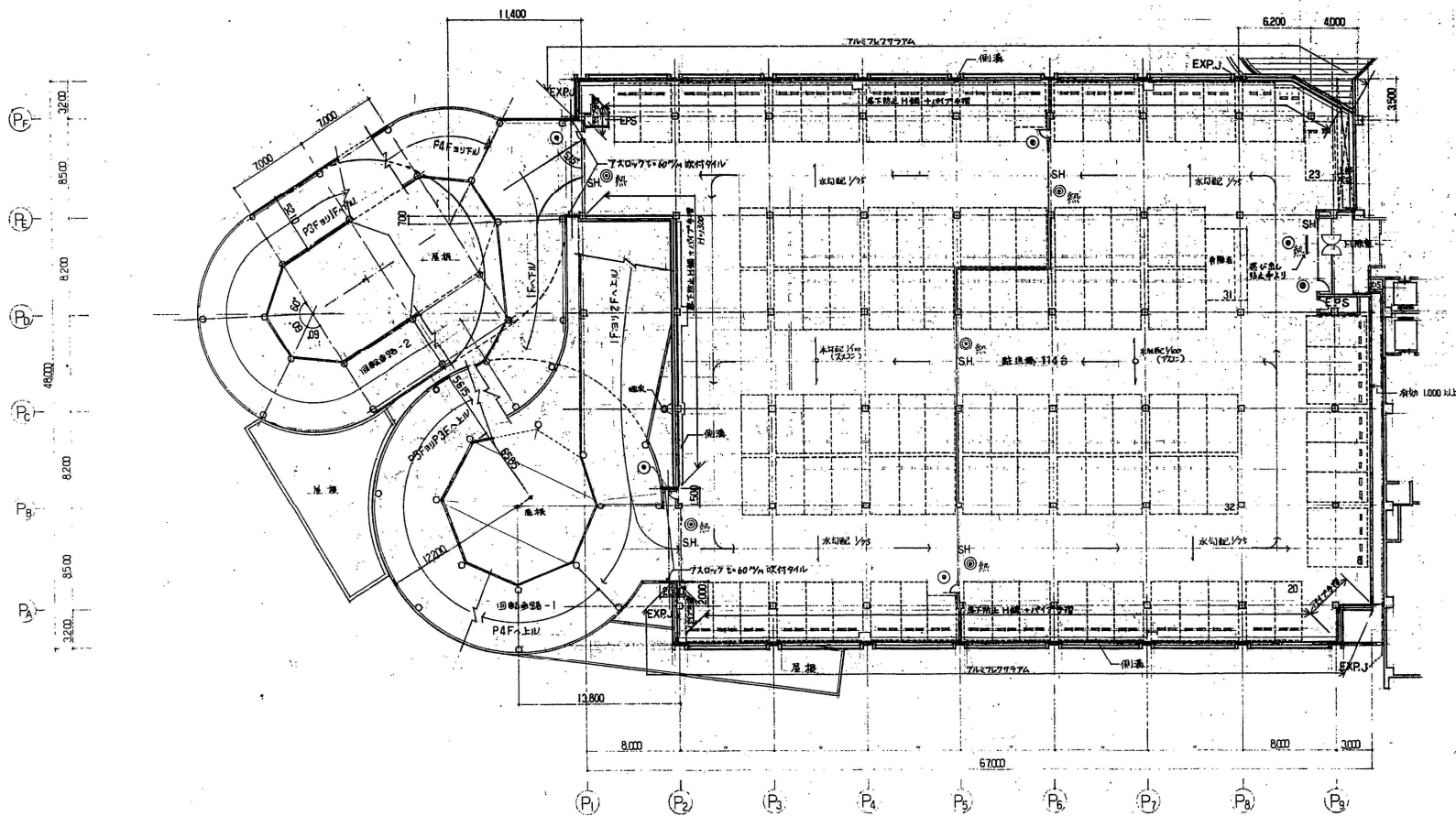
※精算機にて、トラブルが起きた場合につきましては

現地、看板記載の緊急連絡先までお問い合わせ下さいますようお願いいたします。

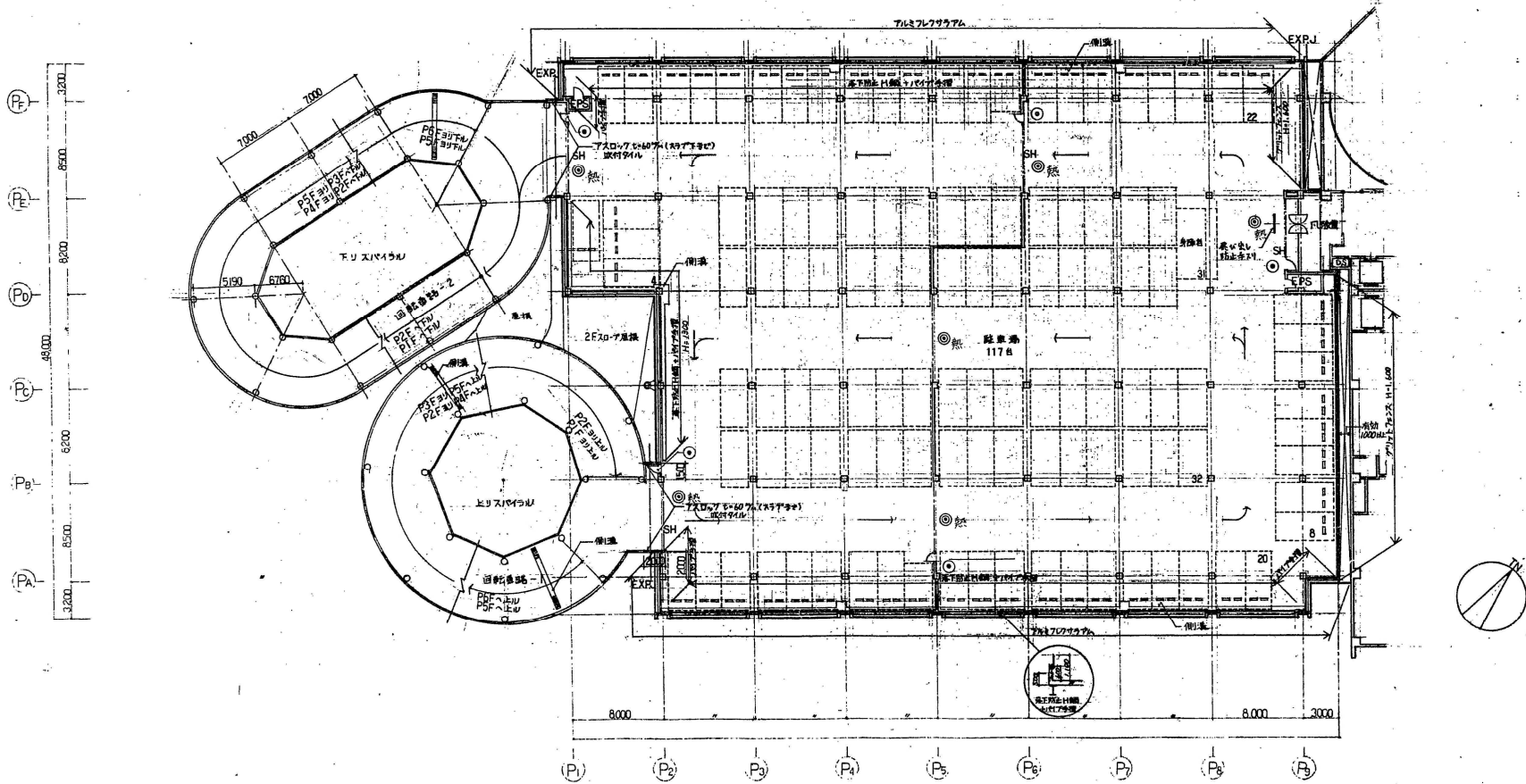
CiINA CiINA 福住 駐車場1階



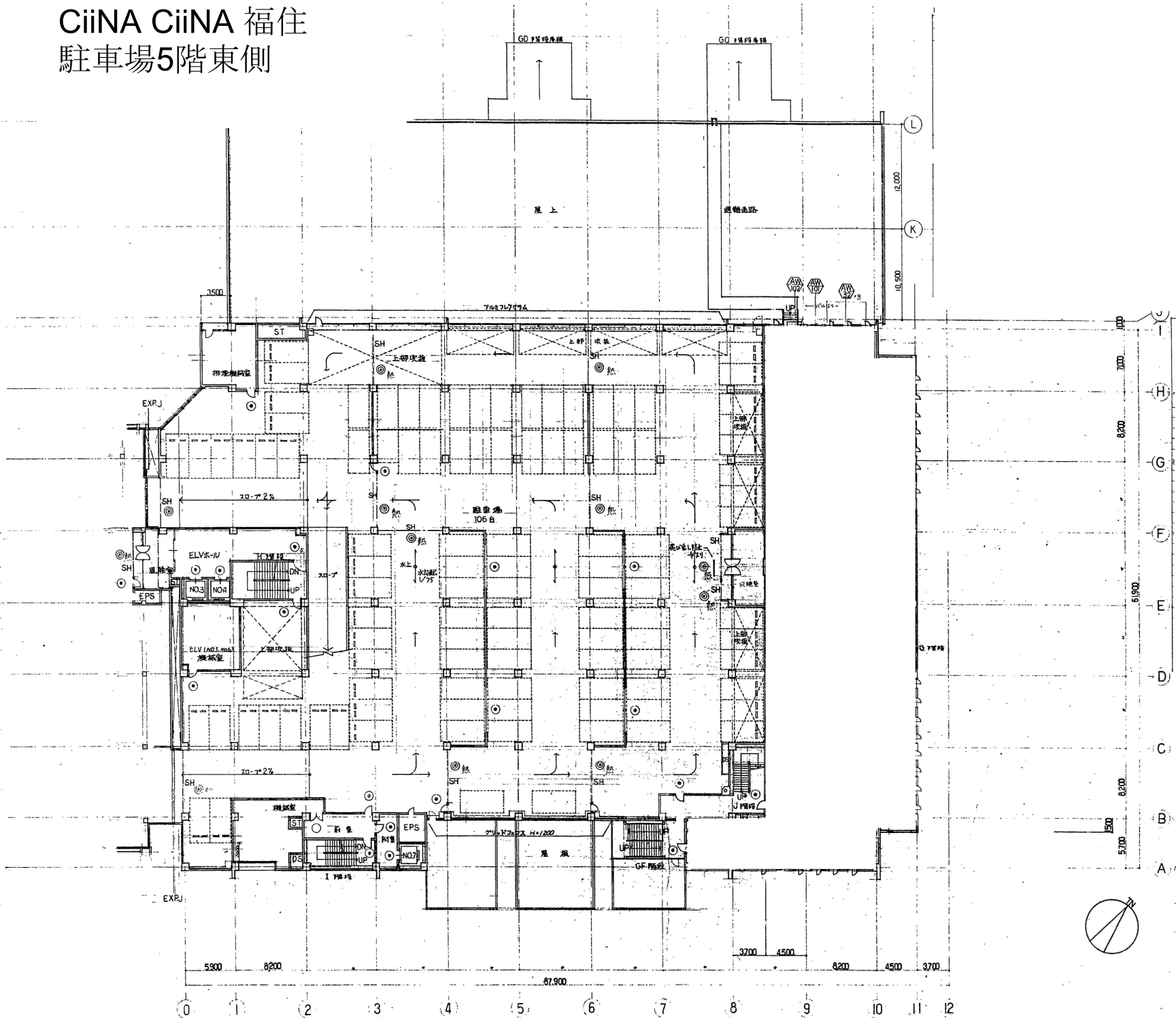
CiINA CiINA 福住 駐車場2階



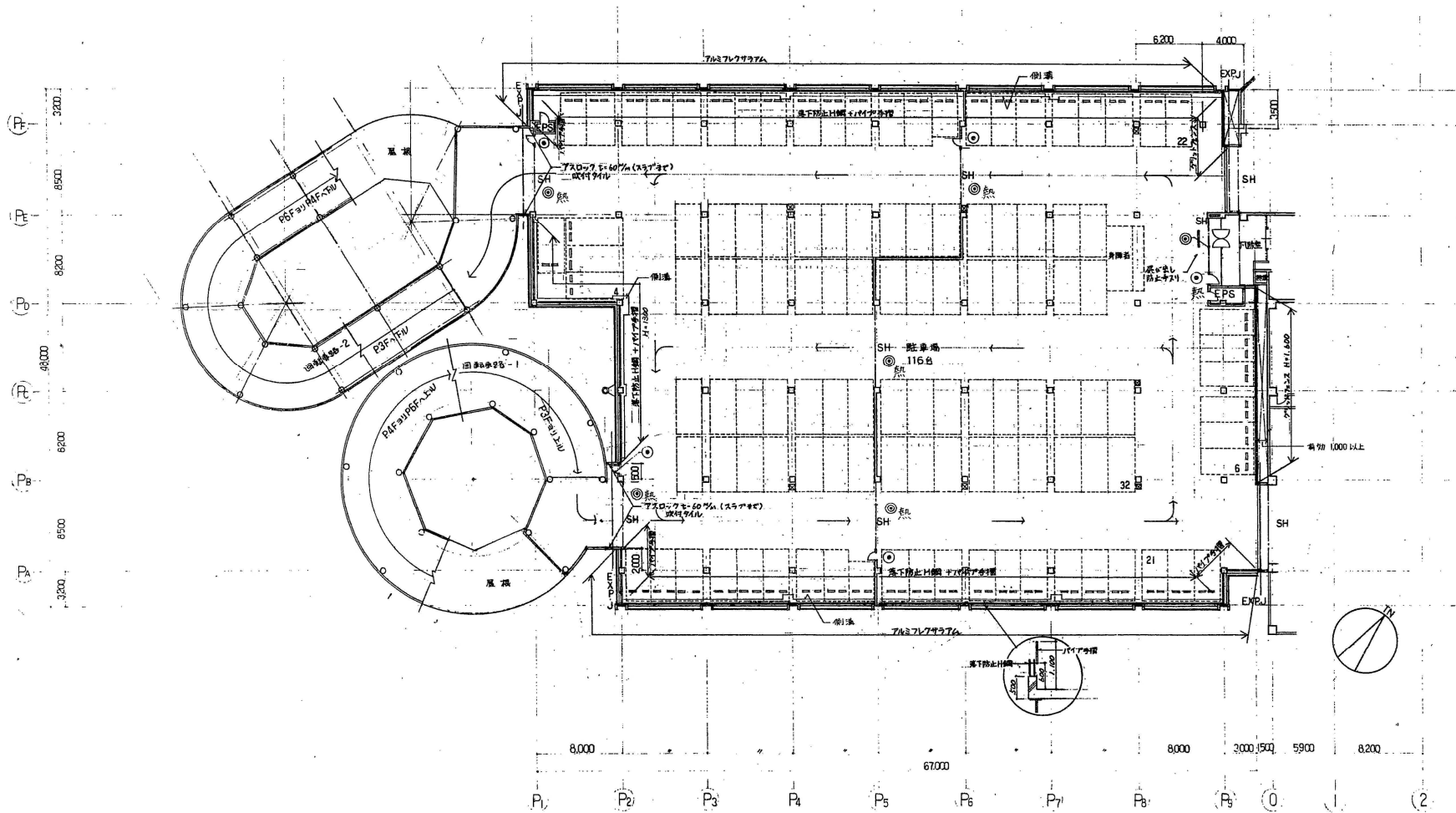
CiINA CiINA 福住 駐車場3・4階



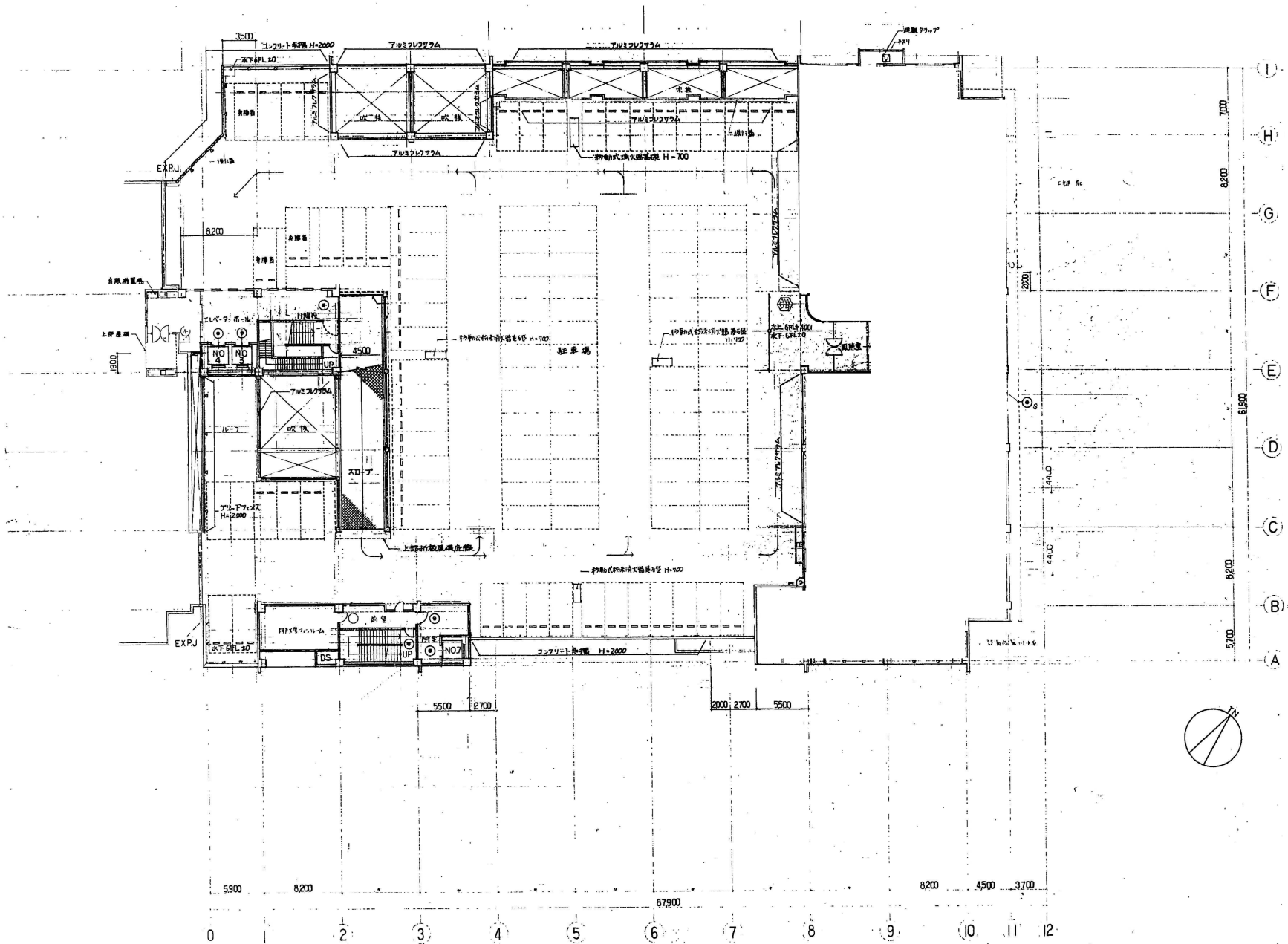
CiINA CiINA 福住 駐車場5階東側



CiINA CiINA 福住 駐車場5階西側



CiINA CiINA 福住 駐車場6階東側



CiINA CiINA 福住 駐車場6階西側

