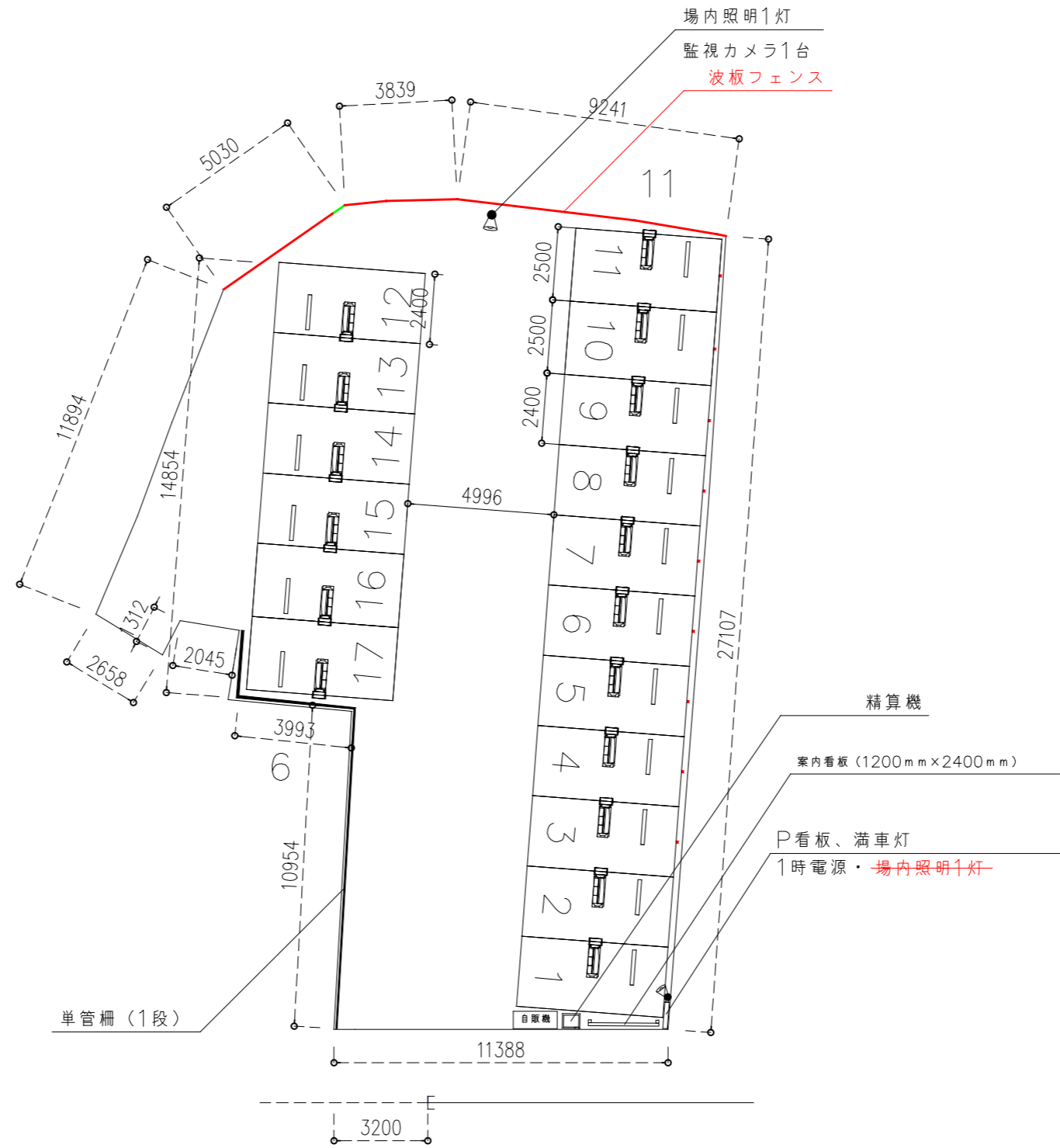


駐車場レイアウト

車室数：17台

車室サイズ：2400×5000（17車室）

敷地面積：419.3m²



※本図と実際の土地形状・寸法は相違がある場合がございます。
よって実測により台数及び機器設置位置が変更になる場合がございます。

株式会社リバイブル

基礎データ				製図	営業担当	承認	縮尺	作成日	駐車場・駐輪場計画名称
公図	資料	簡易測量	測量図						
○			○	宮城	宮城	宮城	1/200	令和7年10月12日	東京都足立区梅田1-31-3 駐車場計画