

# 取扱説明書

## 《特記事項》

- (1)フリーアドレス駐車場。
- (2)駐車場の利用は現地係員が誘導します。
- (3)駐車許可証を駐車場ご利用の際、必ず現地係員へご提示ください。

## 《注意事項》

### 初回の入庫について

ご契約後は現況有姿でのお引渡しとなります。リアオーバーハング、タイヤ幅、最低地上高等車検証には記載の無いサイズもあることから、使用するお車のサイズが駐車場のサイズ制限内かどうかは必ず現地にてご自身でご確認ください。

初回入庫時には事前にサイズを確認の上、十分注意をして入出庫をお願いいたします。試し入れ時や契約後に事故等が発生した場合、貸主及び管理会社並びに保証会社では一切の責任を負いかねます。

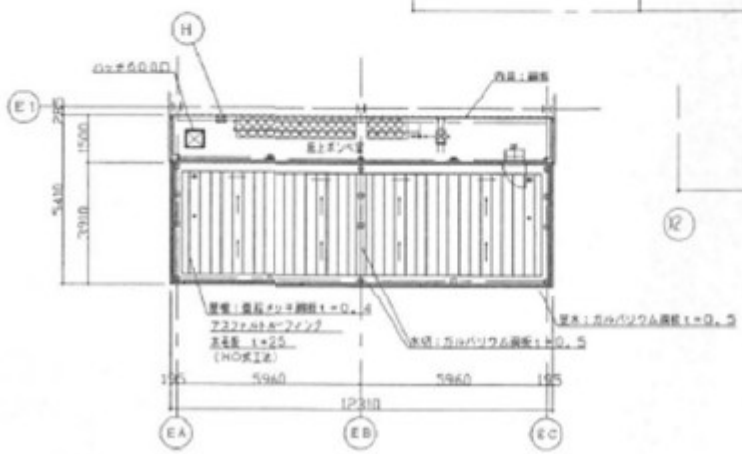
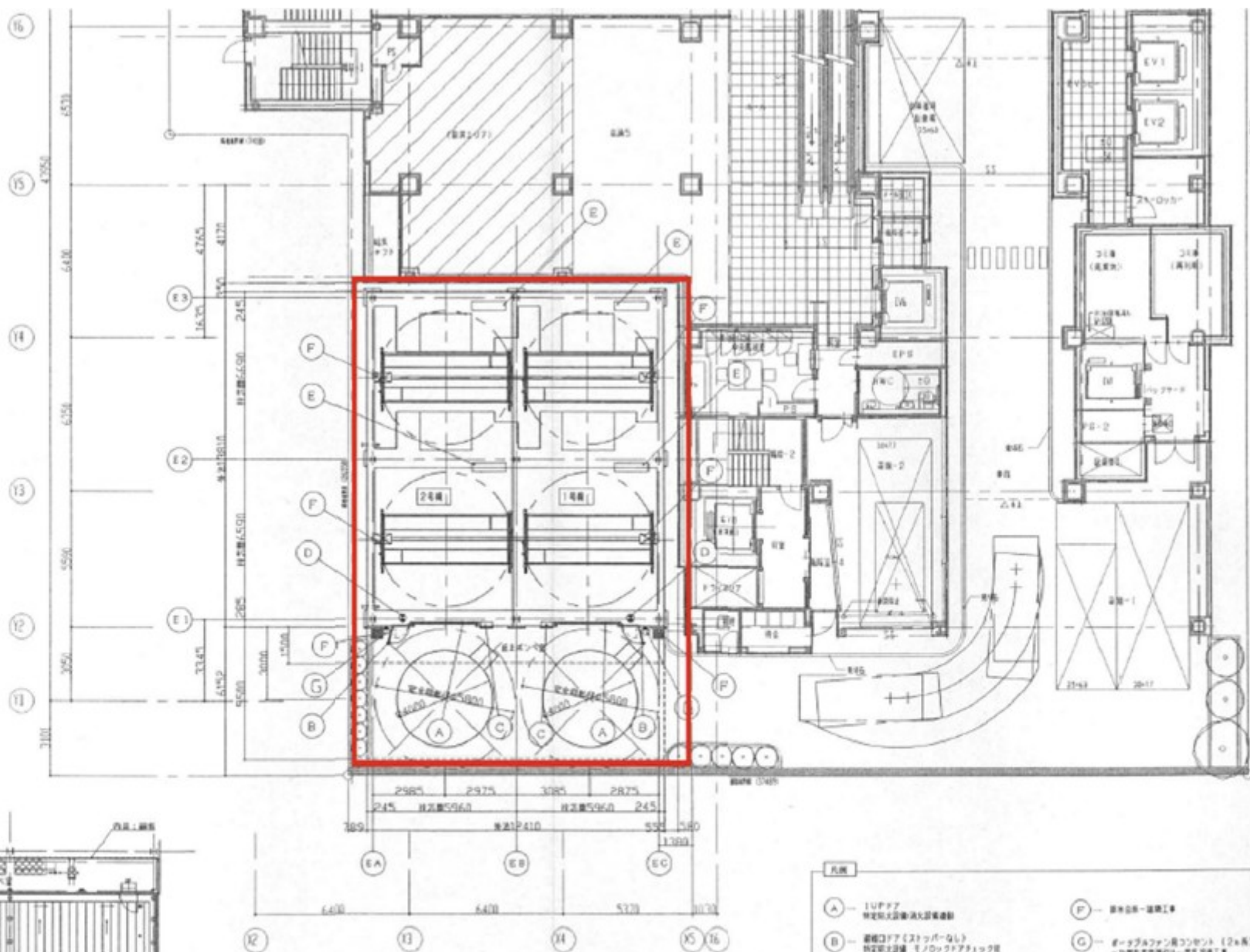
本駐車場をご利用の際は、必ず駐車許可証を現地係員へご提示ください。

**【入庫手順】**

- ① 駐車許可証を現地係員に提示ください。
- ② 現地係員の指示に従い、車両を入庫ください。
- ③ お忘れ物が無いよう、安全に注意し、退出してください。

**【出庫手順】**

- ① 駐車許可証を現地係員に提示ください。
- ② 現地係員が順次、出庫用意するので、お待ちください。
- ③ 案内に従い、車両を出庫ください。



机上ポンプ実寸透視図 1/100

機入面平面図 1/100

- | 凡例 |   |
|----|---|
| A  | 1U PFF7<br>特定制大口径換気設備   |
| B  | 縦型コイル (2100mm)<br>特製大口径 エアハンドリング<br>(エアハンドリング機用)  |
| C  | 上 送風機<br>下 吸入送風機  |
| D  | 縦型コイル付 (C用)   |
| E  | 縦型送風機 (4x5)<br>- 2段階速度付 - 電気設備工事<br>動力: AC380V20kVA+0増設機<br>照明: AC100V20A<br>ヒータンク: AC100V20A<br>送風機付送風機 - 電気設備工事 |
| F  | 縦型送風機   |
| G  | ロータリーファンコンベヤ (2x5)<br>- 2段階速度付 - 電気設備工事<br>AC100V1.0kVA+0増設機<br>(ファン100V510k)                                     |
| H  | 天井吊り<br>- 2段階速度付 - 電気設備工事<br>AC100V10A+0増設機<br>送風機付送風機 (送風機) - 電気設備工事   |