

取扱説明書

《特記事項》

- (1) 本駐車場が受託者の所有する信託物件となります。
- (2) 本駐車場の利用契約上、ご利用者に対する義務は賃借人が負い、賃貸人及び受託者は利用者に対して何らの義務(預かり保証金などがある場合の返還債務を含むがこれに限られない)は負いません。
- (3) リモコン、IC カード、鍵の使用があり、紛失等の際は、再発行費用として実費分が発生する。
- (4) 区画 15(2F)・16(1F)、17(2F)・18(1F)、21(2F)・22(1F)は上下2台のセット貸しです。
- (5) 2台セット貸しの場合、ご解約は2台セットのご解約となります。

《注意事項》

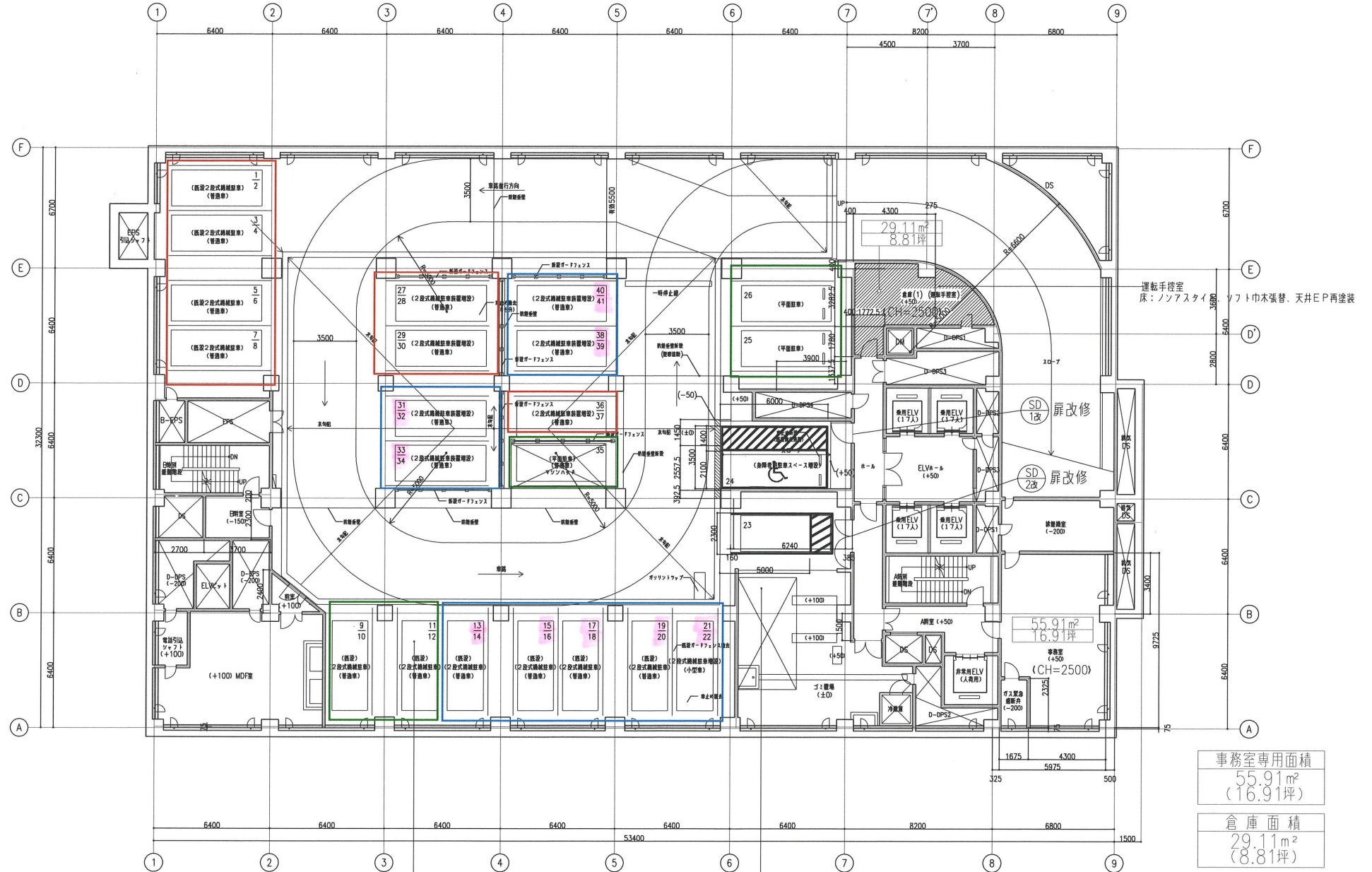
初回の入庫について

ご契約後は現況有姿でのお引渡しとなります。リアオーバーハング、タイヤ幅、最低地上高等車検証には記載の無いサイズもあることから、使用するお車のサイズが駐車場のサイズ制限内かどうかは必ず現地にてご自身でご確認ください。

初回入庫時には事前にサイズを確認の上、十分注意をして入出庫をお願いいたします。試し入れ時や契約後に事故等が発生した場合、貸主及び管理会社並びに保証会社では一切の責任を負いかねます。

以上

青の区画 18台



機械ノ段駐車場の油漏れ箇所、油圧部卓交換、作動油交換

既存ごみ処理機撤去

八丁堀センタービル駐車場 使用方法

入場の際は必ず徐行し、他の入出庫の車に充分注意してください。

入庫時

1. リモコンにてシャッターを開放。完全に開いたことを確認し、場内は最徐行にて進んでください。
2. 機械区画入庫前に庫外にて運転者以外は全員降車、荷物も降ろし、アンテナ・ドアミラーをたたんでください。
3. 操作は必ず契約者ご自身で行ってください。
4. 操作電源キースイッチにキーを差し込み **ON** 側へまわしてください。
5. セレクターを回し、昇降させたい装置の番号に矢印を合わせてください。(パイロットランプが表示します)
6. **上昇**又は**下降**のボタンを押し、希望のパレット(車室)が床面と一致して自動停止するまで押し続けます。
7. 停車後必ず、サイドブレーキを引き、ギアをオートマ車はパーキングに、マニュアル車はロー、またはバックに入れてください。降車時は半ドアに注意施錠してください。トランクの施錠を必ず確認してください。この時パレットから車が見出ししていないことを確認してください。
8. 上段車室の方は、パレット(車室)を元の定位置に戻してください。
9. キースイッチを **OFF** にしてキーを抜きます。(パイロットランプが消えます)

出庫時

1. 操作は必ず契約者ご自身で行ってください。
2. 操作電源キースイッチにキーを差し込み **ON** 側へまわしてください。
3. セレクターを回し、昇降させたい装置の番号に矢印を合わせてください。(パイロットランプが表示します)
4. **上昇**又は**下降**のボタンを押し、希望のパレット(車室)が床面と一致して自動停止するまで押し続けます。
5. 運転者のみ庫内に入り、前方の安全確認後、ゆっくりと出庫してください。
6. 上段車室の方は、パレット(車室)を元の定位置に戻してください。
7. キースイッチを **OFF** にしてキーを抜きます。(パイロットランプが消えます)
8. 場内を最徐行にて進み、リモコンにてシャッターを開放。完全に開いたことを確認し出庫ください。

異常時の処置

入出庫時に異常が発生した時は、表面記載の緊急連絡先に通報し、指示を受けてください。

以上

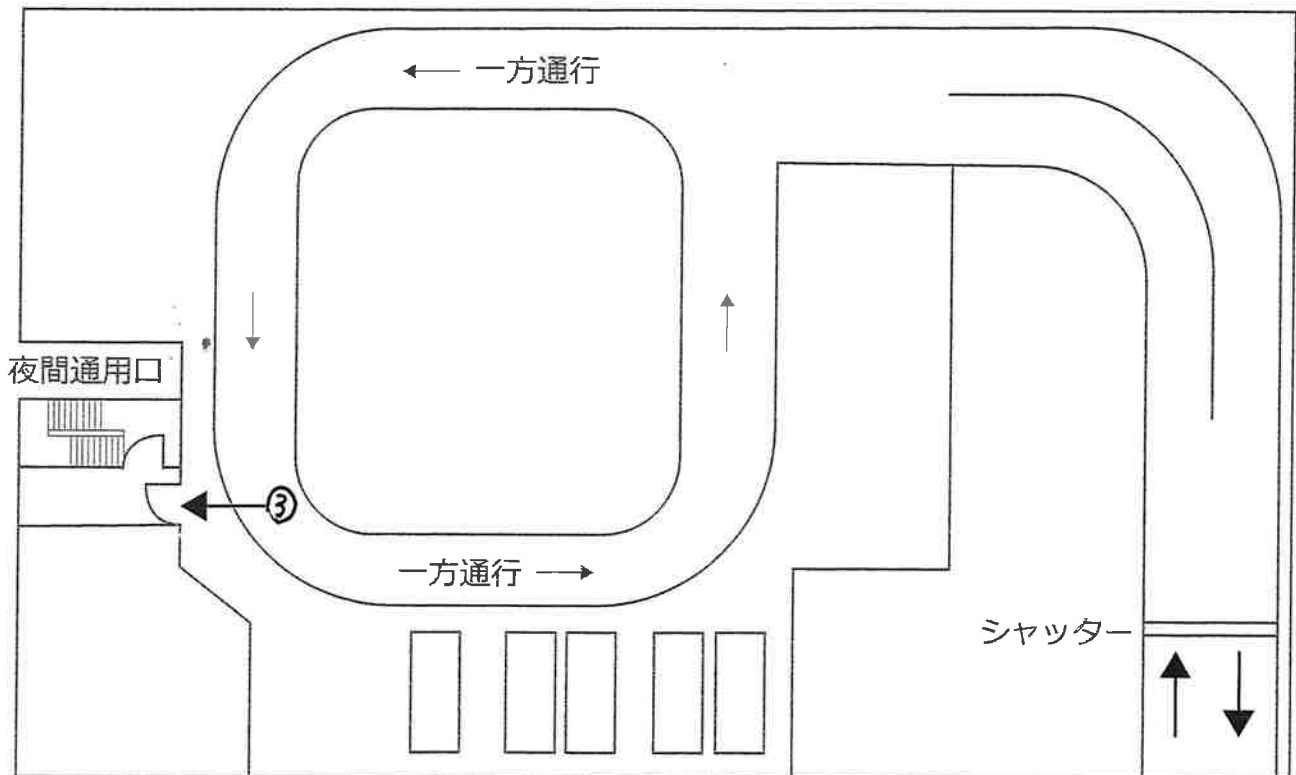
□夜間通用口を利用する

入館時 車両を出入庫する時

- 1) ビル脇にごさいます扉から入館。その際、扉脇カードリーダーにカードをかざし解錠ください。
- 2) 階段を下っていただき、入場。車両にご注意ください。

退館時 車両を入庫後

- 1) 下記駐車場内壁面のカードリーダーにセキュリティカードをかざし扉を解錠ください。
- 3) 階段を上っていただき、扉から退出。その際サムターンを右に回し解錠ください。





CBVT FOOD CREATORS

入館

入館



注意
この付近での喫煙は
禁止されています。

退館
地下



退館
1F



サムターンを右に回して
解錠してください



緊急時
注意

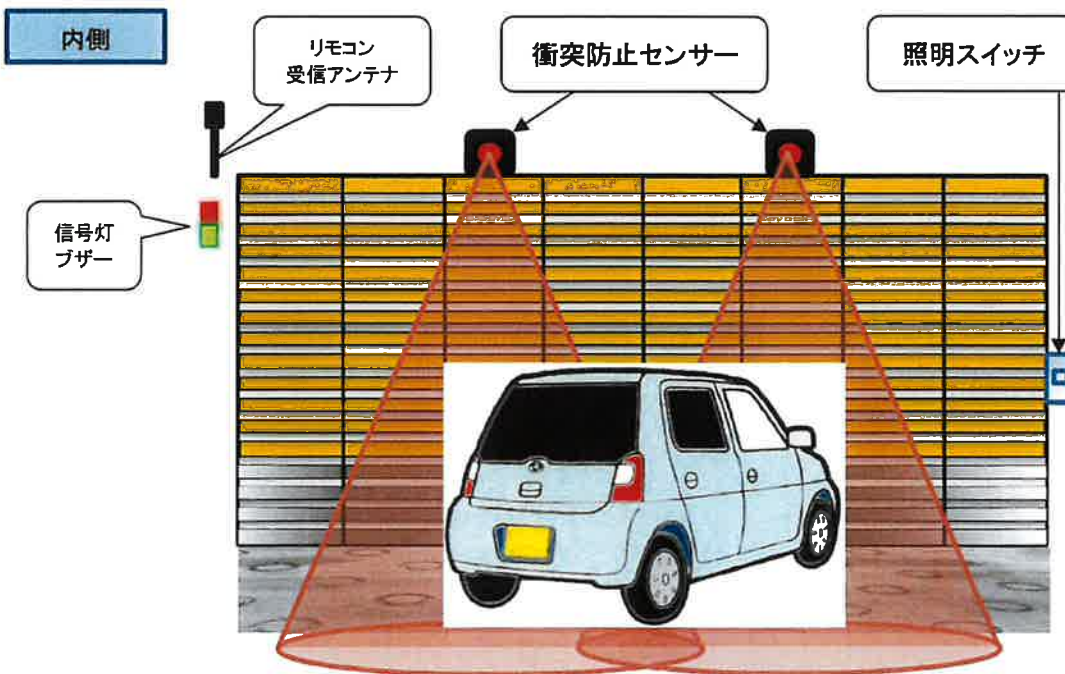
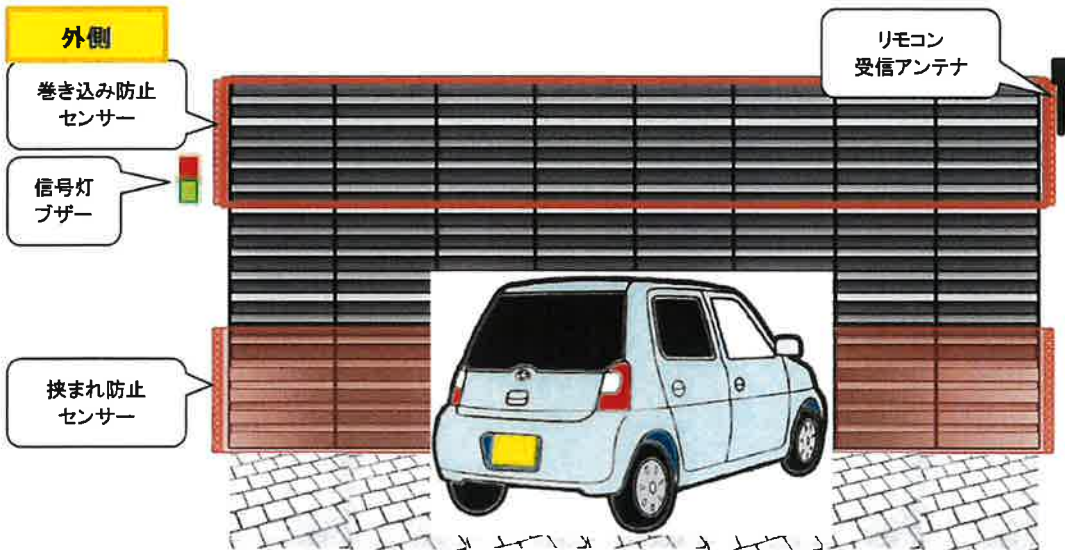


避難方向

駐車場シャッターご利用案内



■シャッターの構造



八丁堀センタービル 管理事務所

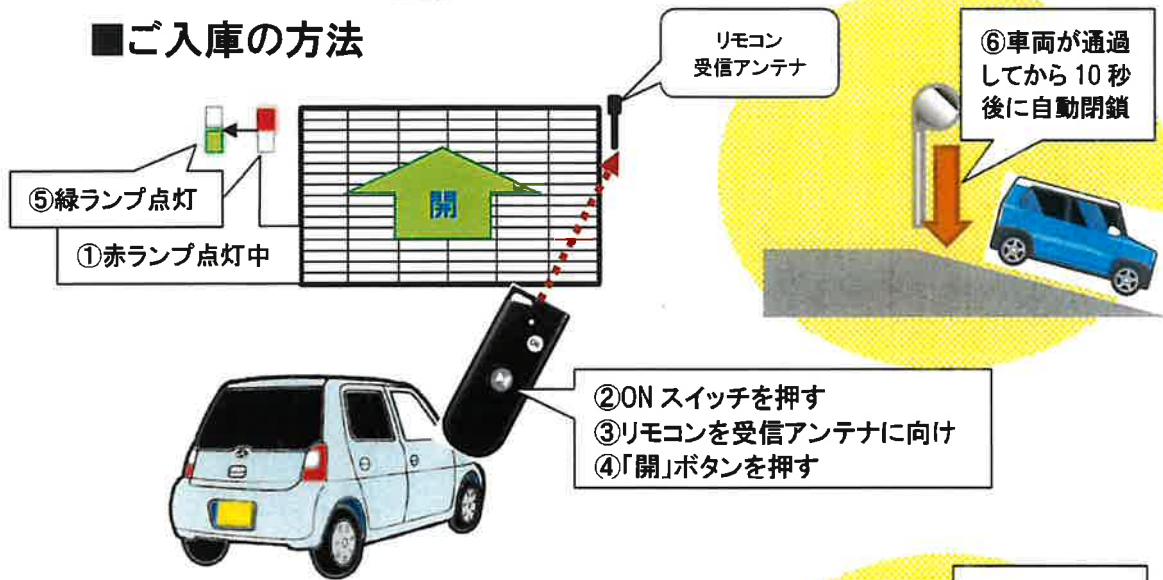
☎03-3206-7521

■リモコン操作方法

自動的にシャッターが閉じるので、「閉」ボタンは無くなりました。



■ご入庫の方法



■ご出庫の方法

