

取扱説明書

《特記事項》

(1) 鍵の使用があり、紛失等の際は、再発行費用として実費分が発生する。

《注意事項》

初回の入庫について

ご契約後は現況有姿でのお引渡しとなります。リアオーバーハング、タイヤ幅、最低地上高等車検証には記載の無いサイズもあることから、使用するお車のサイズが駐車場のサイズ制限内かどうかは必ず現地にてご自身でご確認ください。

初回入庫時には事前にサイズを確認の上、十分注意をして入出庫をお願いいたします。試し入れ時や契約後に事故等が発生した場合、貸主及び管理会社並びに保証会社では一切の責任を負いかねます。

以上



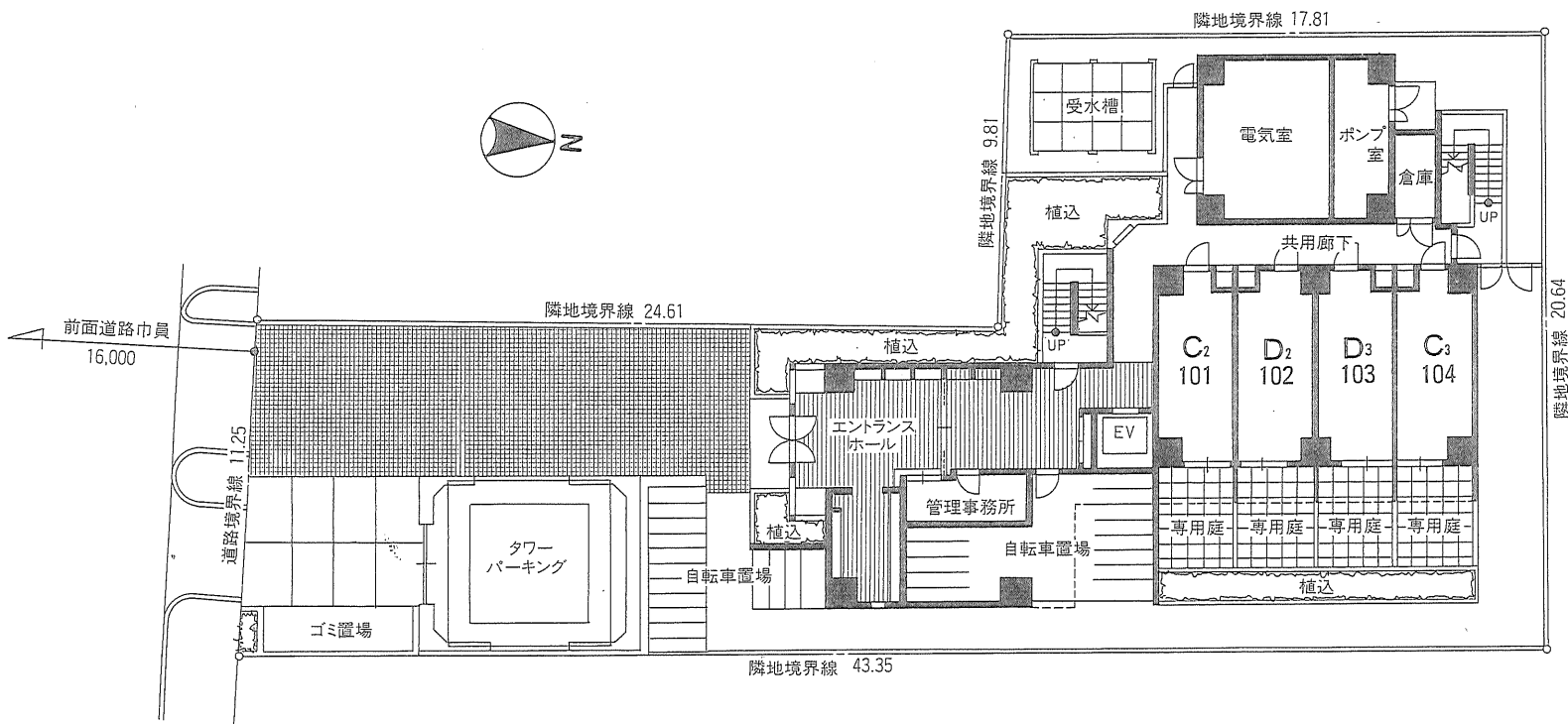
EL新大阪駐車場



EL新大阪駐車場 サイズ

SITE PLAN & FLOOR PLAN

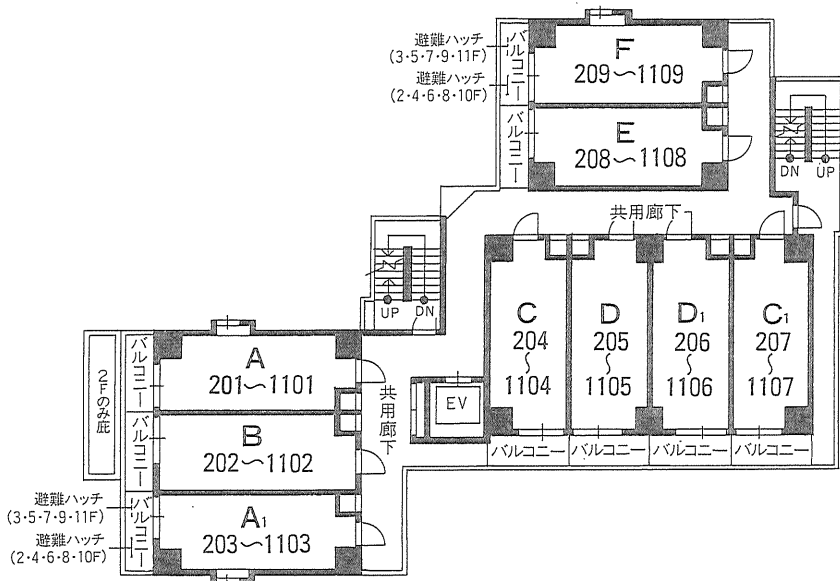
敷地配置図・各階平面図



敷地配置図・1階平面図

各図面についての共通事項

- 行政官庁の指導または施工上の都合により設計・仕様に変更が生じる場合があります。
- 車輛進入路・駐車場・植樹についても多少の変更が生じる場合があります。
- 表示の専有面積は壁芯計算によるものであり、内り計算による登記面積とは若干異なります。
- 和室以外の居室の帖数は壁芯計算によって面積を算出し、1帖を1.62㎡として換算しています。(小数点2位以下は切捨てています)
- 表示の専有面積にはPS(パイプスペース)・MB(メーターボックス)の面積も含まれています。
- タイプ図面…は梁(はり)又は下り天井の表示ですので設計図書でご確認ください。
- 細部仕上げ、コンセント・照明器具等の設備の取付位置が階高により差異が生じますので、現地でご確認ください。
- 表示の縮尺率は、印刷の都合上、多少の誤差があります。ご購入時迄には、必ず設計図書をご覧になって寸法・形状について、お確かめください。
- タイプ図面の縮尺は約1/50です。
- 表示の寸法数値は全てmm単位です。
- 方位表示については多少誤差がある場合があります。



2~11階平面図

(エス・ド新大阪)