

取扱説明書

《特記事項》

- (1) 本バイク置場の使用期間は、契約開始日からマンション管理組合が発足する日までとし、マンション管理組合が発足した場合、甲は本契約の解約を申し入れることができるものとします。この場合、本契約は月極駐車場一時使用契約約款第 15 条第 1 項に定めるとおりとします。なお、マンション管理組合が発足後も、引き続きバイク置場の使用を希望される場合は、甲へ直接お問い合わせください。
- (2) 全区画ミニバイク専用とする。

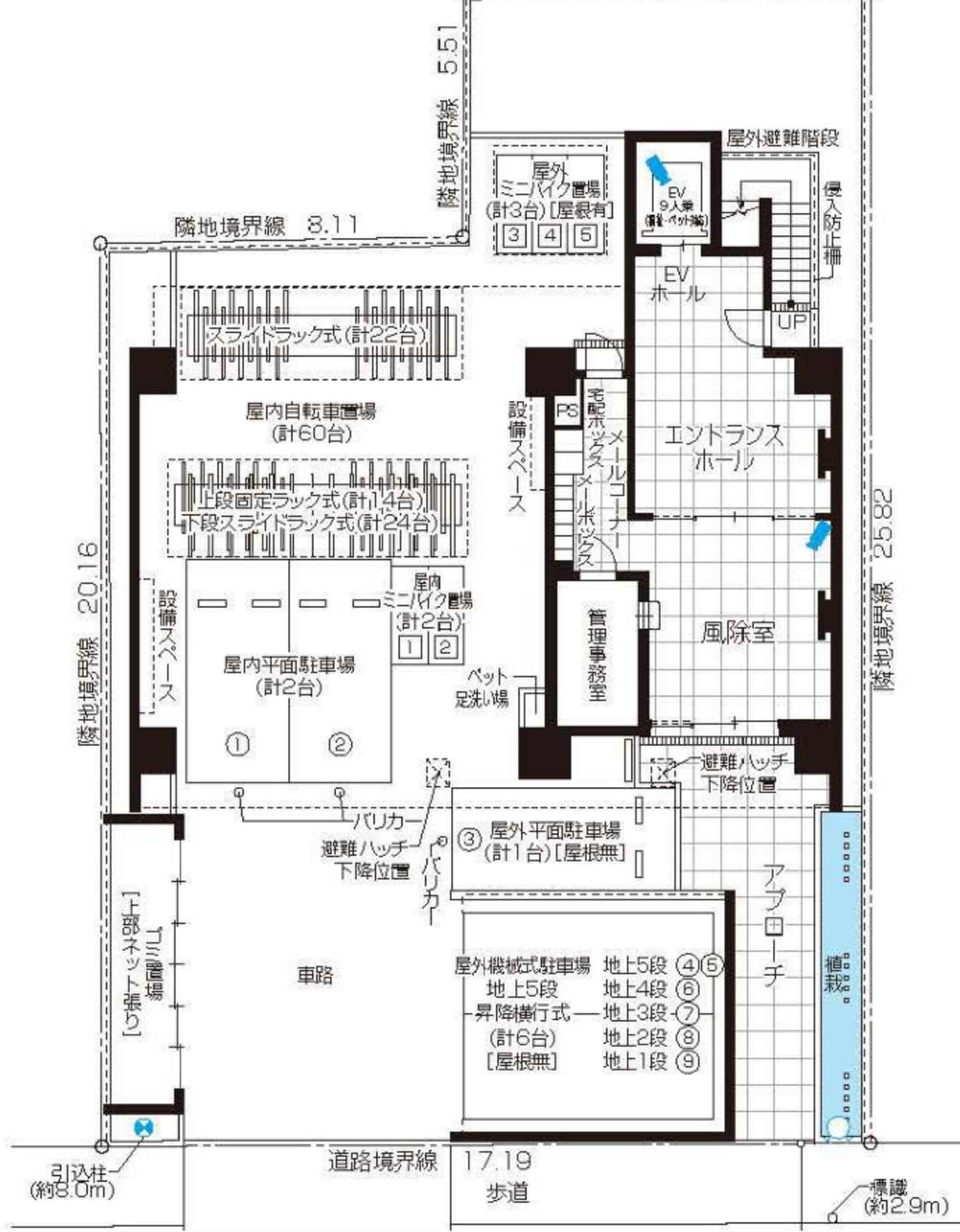
《注意事項》

初回の入庫について

ご契約後は現況有姿でのお引渡しとなります。リアオーバーハング、タイヤ幅、最低地上高等車検証には記載の無いサイズもあることから、使用するお車のサイズが駐車場のサイズ制限内かどうかは必ず現地にてご自身でご確認ください。

初回入庫時には事前にサイズを確認の上、十分注意をして入出庫をお願いいたします。試し入れ時や契約後に事故等が発生した場合、貸主及び管理会社並びに保証会社では一切の責任を負いかねます。

以上



隣地境界線 8.11

隣地境界線 5.51

屋外ミニバイク置場
(計3台) [屋根有]
③ ④ ⑤

スライドラック式 (計22台)

屋内自転車置場
(計60台)

上段固定ラック式 (計14台)
下段スライドラック式 (計24台)

屋外避難階段
EVホール
UP
侵入防止柵

設備スペース
PS
宅配ボックス
メールボックス

エントランスホール

隣地境界線 20.16

設備スペース

屋内平面駐車場
(計2台)
① ②

屋内ミニバイク置場
(計2台)
① ②

バット足洗場

管理事務室

風除室

隣地境界線 25.82

避難ハッチ
下降位置

バリア
避難ハッチ
下降位置

③ 屋外平面駐車場
(計1台) [屋根無]

アブローチ

植栽

車路

屋外機械式駐車場
地上5段 ④ ⑤
地上5段 地上4段 ⑥
昇降横行式 地上3段 ⑦
(計6台) 地上2段 ⑧
[屋根無] 地上1段 ⑨

引込柱
(約3.0m)

道路境界線 17.19
歩道

標識
(約2.9m)