

取扱説明書

《特記事項》

(1) 場内の除雪に関しては、貸主では対応を行わず、契約者にて入出庫の際に必要ながあれば行うものとする。

《注意事項》

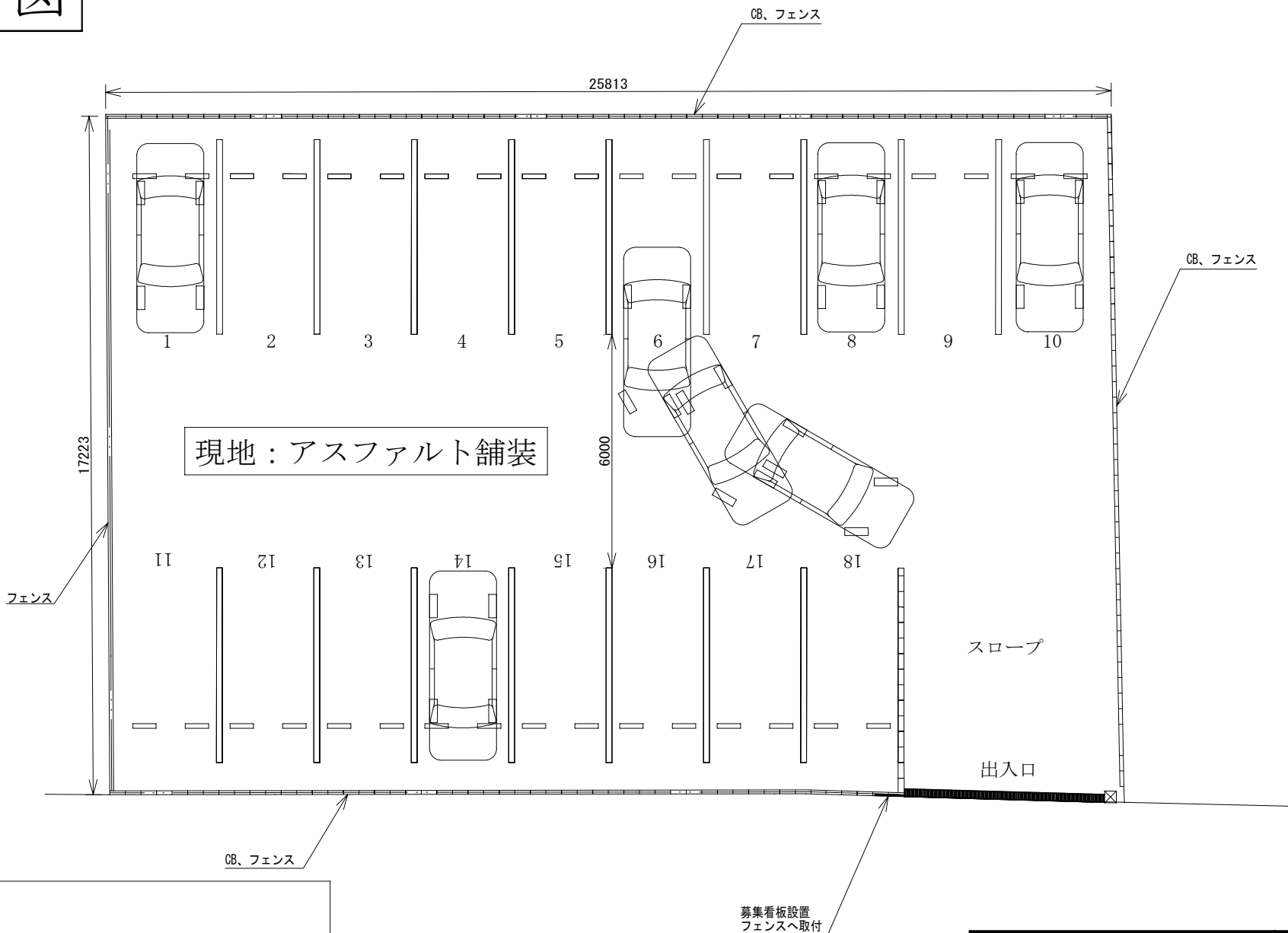
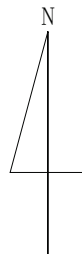
初回の入庫について

ご契約後は現況有姿でのお引渡しとなります。リアオーバーハング、タイヤ幅、最低地上高等車検証には記載の無いサイズもあることから、使用のお車のサイズが駐車場のサイズ制限内かどうかは必ず現地にてご自身でご確認ください。

初回入庫時には事前にサイズを確認の上、十分注意をして入出庫をお願いいたします。試し入れ時や契約後に事故等が発生した場合、貸主及び管理会社並びに保証会社では一切の責任を負いかねます。

以上

提案図



区画サイズ: 全車室2500×5000

	台数: 18台
ショウワパーク松が丘1丁目月極駐車場 (仮称)	