

取扱説明書

《特記事項》

(1) 鍵の使用があり、紛失等の際は、再発行費用として 11,000 円(税込)が発生する。

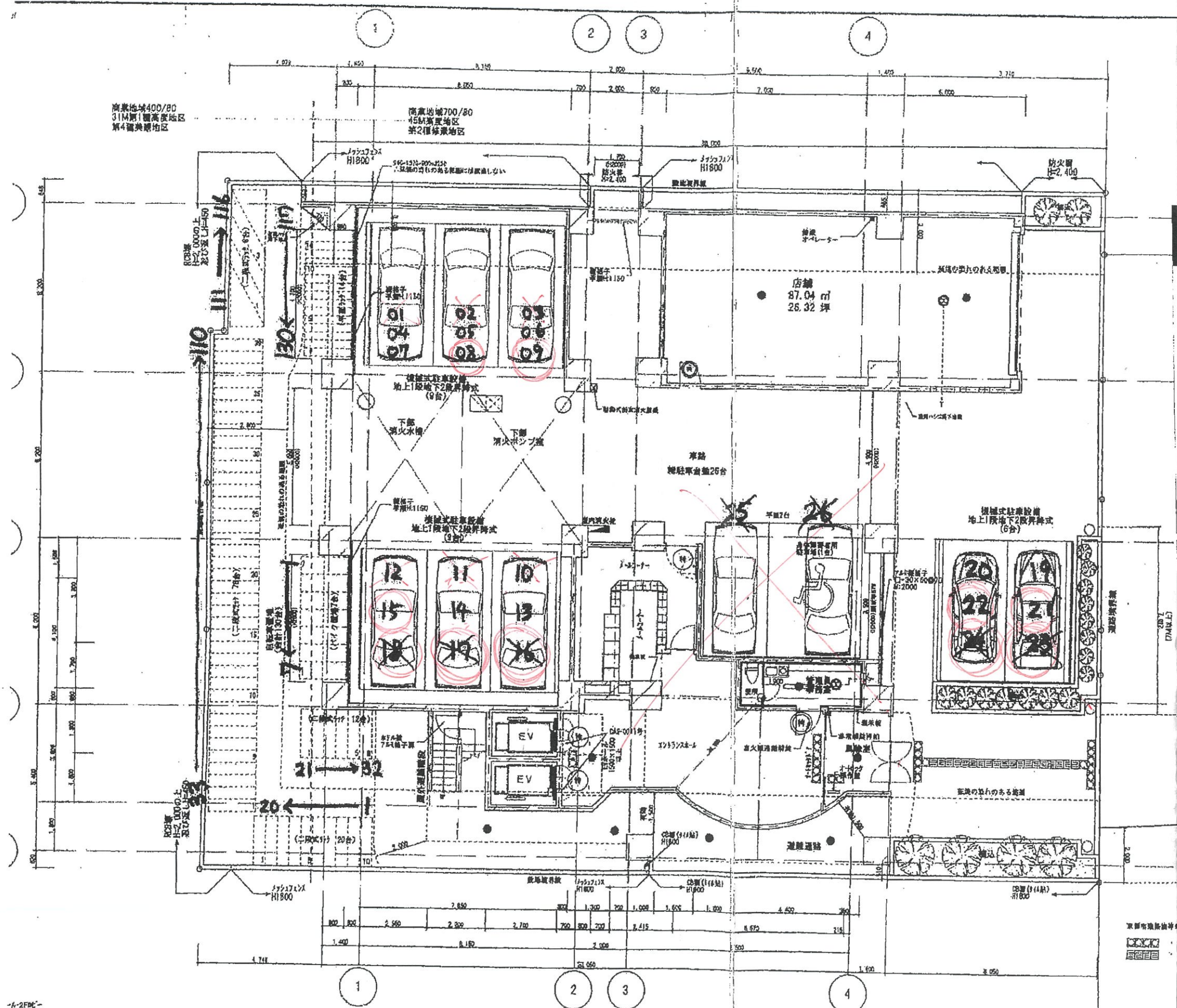
《注意事項》

初回の入庫について

ご契約後は現況有姿でのお引渡しとなります。リアオーバーハング、タイヤ幅、最低地上高等車検証には記載の無いサイズもあることから、使用するお車のサイズが駐車場のサイズ制限内かどうかは必ず現地にてご自身でご確認ください。

初回入庫時には事前にサイズを確認の上、十分注意をして入出庫をお願いいたします。試し入れ時や契約後に事故等が発生した場合、貸主及び管理会社並びに保証会社では一切の責任を負いかねます。

以上



1/2FBC
(内装部)

87.75
3.00

管理員事務室

A	0.14
L	0.00
V	0.00
S	0.00

屋外設備用床

W	900
H	240
T	208

1/2FBC(駐車場側)

A	17.12
L	0.00
V	0.00
S	0.00

駐車場-車路

A	278.70
S	0.74

店舗

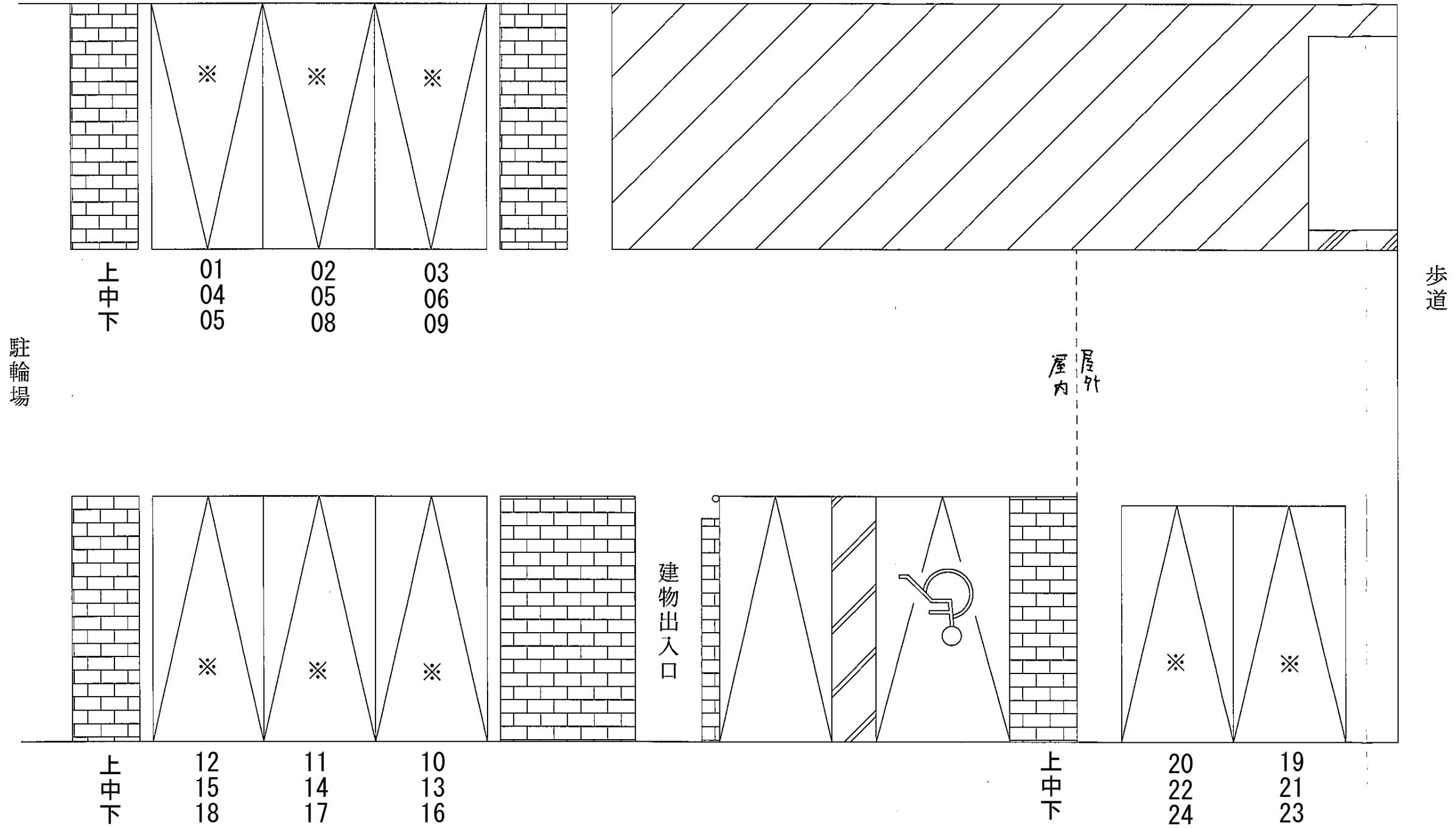
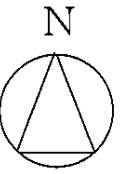
A	87.04
L	0.00
V	0.00
S	1.95

日付

工事名称 (仮称)河原町四条マンション新築工事
図面名称 1階平面図

図面No. 1/1
縮尺 1/1

仮図面のため、実際の寸法とは異なります。



寺町通



一方通行

操作方法

通常時

操作用キースイッチで装置を選択



「中段」「下段」を選択



上昇鍵または下降鍵を押す
(鍵は押し切りタイプの為、
昇降時はパレットが停止
するまで押し続けて下さい)



落下防止装置が解除する
(下降時のみ)



パレットが昇降して所定位置で停止する
(昇降時警報ブザーが鳴り、所定の停止
位置にてブザーは止まります。
ただし、正解の停止位置でない場合は
ブザーが鳴り続けます。)



落下防止装置が作動する



操作用キースイッチを「OFF」
(パレットが下降停止位置に無い
場合、キーは抜けません。)



終了

インターロック解除時

インターロック解除用キースイッチを「ON」
(ピットが冠水の恐れがある場合のみ使用して
下さい。
また、操作は、管理者が特に定められた人が
行って下さい。)



操作用キースイッチで装置を選択



「中段」「下段」を選択



上昇鍵または下降鍵を押す
(鍵は押し切りタイプの為、
昇降時はパレットが停止
するまで押し続けて下さい)



落下防止装置が解除する
(下降時のみ)



パレットが昇降して所定位置で停止する
(昇降時警報ブザーが鳴り、所定の停止
位置にてブザーは止まります。
ただし、正解の停止位置でない場合は
ブザーが鳴り続けます。)



落下防止装置が作動する



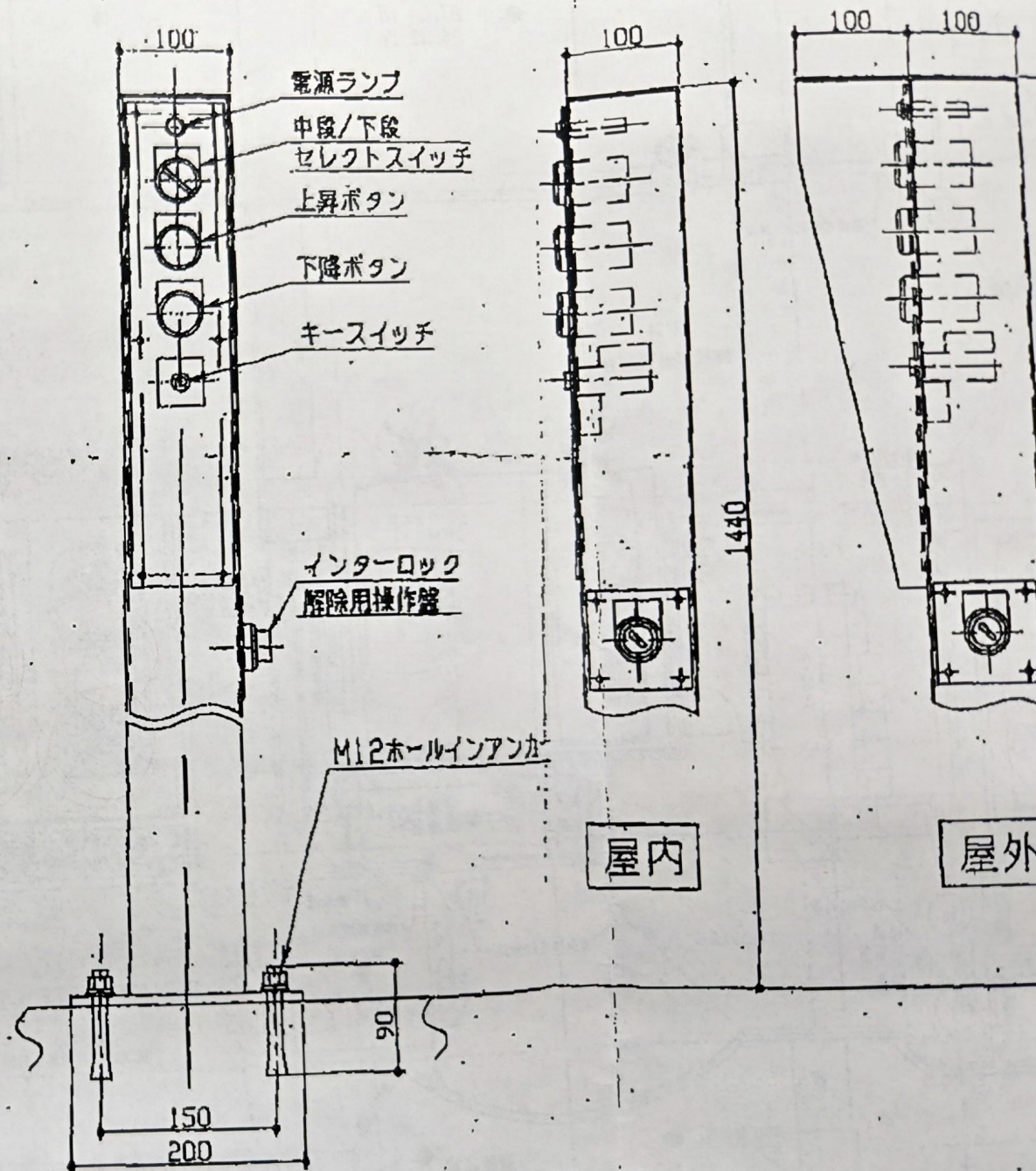
操作用キースイッチを「OFF」



インターロック解除用キースイッチを「OFF」
(操作用キースイッチより先にOFFしますと
操作キーが抜けなくなります。
使用後は、必ずキーを抜いてお持ち下さい。)



終了



Ⅲ-操作盤外形図
(S=1/5)

HE図