

取扱説明書

《特記事項》

- (1) 1～67 番は鍵の使用があり、紛失等の際は、再発行費用として 3,000 円(税込)が発生する。
- (2) 68～74 番はリモコンの使用があり、紛失等の際は、再発行費用として 18,000 円(税込)が発生する。

《注意事項》

初回の入庫について

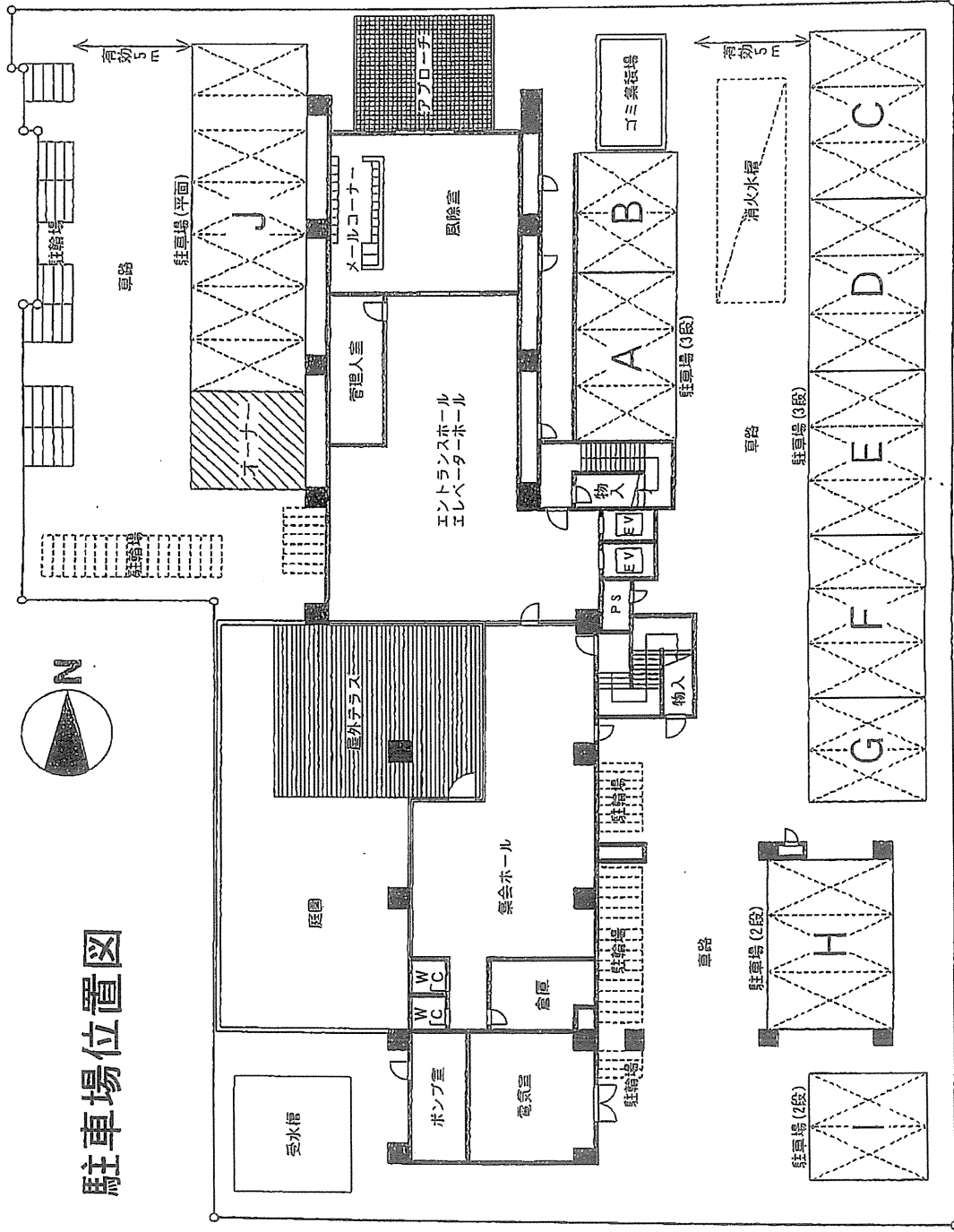
ご契約後は現況有姿でのお引渡しとなります。リアオーバーハング、タイヤ幅、最低地上高等車検証には記載の無いサイズもあることから、使用するお車のサイズが駐車場のサイズ制限内かどうかは必ず現地にてご自身でご確認ください。

初回入庫時には事前にサイズを確認の上、十分注意をして入出庫をお願いいたします。試し入れ時や契約後に事故等が発生した場合、貸主及び管理会社並びに保証会社では一切の責任を負いかねます。

以上

駐 車 場 内 に お け る 事 故 等 に つ き ま
し て は 、 一 切 責 任 を 負 い か ね ま す
の で ご 注 意 し て ご 利 用 下 さ い 。

駐車場位置図



N Cube 駐車場賃料表

C			D				E			F				G		
1	4	7	10	13	16	19	22	25	28	31	34	37	40			
2	5	8	11	14	17	20	23	26	29	32	35	38	41			
3	6	9	12	15	18	21	24	27	30	33	36	39	42			
上段																
中段																
下段																

H		I		
43	45	47	49	51
44	46	48	50	52
上段				
下段				

仕様明細

A~G	5段式		全高	全長	全幅	賃料
(1~42、53~67)		上段	2100	4800	1800	
		中段	1550			
		下段	1550			

H・I	2段式		全高	全長	全幅	賃料
(43~52)		上段	1550	4800	1800	
		下段	1550			

J	平面		全高	全長	全幅	賃料
(68~75)				5000	2300	

重量 1700

B		A		
53	56	59	62	65
			615	
54	57	60	63	66
55	58	61	64	67
上段				
中段				
下段				

J					
68	69	70	71	72	73
平面					