

取扱説明書

《特記事項》

(1))4～9 番は鍵の使用があり、紛失等の際は、再発行費用として実費分をご負担いただきます。

《注意事項》

初回の入庫について

ご契約後は現況有姿でのお引渡しとなります。リアオーバーハング、タイヤ幅、最低地上高等車検証には記載の無いサイズもあることから、使用するお車のサイズが駐車場のサイズ制限内かどうかは必ず現地にてご自身でご確認ください。

初回入庫時には事前にサイズを確認の上、十分注意をして入出庫をお願いいたします。試し入れ時や契約後に事故等が発生した場合、貸主及び管理会社並びに保証会社では一切の責任を負いかねます。

Beverly Homes

駐車場ご使用についての注意

- 入出庫時に建物等への破損にご注意下さい
- 駐車時には必ず施錠を行い、防犯を心がけて下さい
- 駐車場内での飲食・喫煙及び運動・遊戯等はお止め下さい
- アイドリング・エンジンの空ぶかし等の迷惑行為はお止め下さい
- 駐車場内での事故・盗難等についての責任は一切負いません



ゴミを捨てないで
不法投棄は犯罪です
ごみ分別にご協力ください
ごみ分別の徹底をお願いします

後進入庫

NP-445



下段上昇



中段上昇



左 中 右



下降



機械式駐車装置
故障時の緊急連絡先
0120-899-282

NHK P.S
株式会社 ニッパツパーキングシステム

管理 No. 10774MA2

NP-1

操作電源

UDパーク 操作方法

操作をする時は無人確認して下さい。

車止めに当たるまで入庫して下さい。

隣接機が動作中は装置は動作しません。

1. キーをキースイッチに差し込み【入】側に回して下さい。
2. 呼出し連セレクトスイッチをパレットNO.に合わせて下さい。(集中操作の場合)
3. 上昇ボタンをパレットが自動停止するまで押し続けて下さい。
4. パレットを下降させる時は下降ボタンをパレットが自動停止するまで押し続けて下さい。
5. キーは【抜】位置で抜けます。
但し、下降が完了しないと抜けません。
昇降体を下降端まで降ろしてからキーを回して抜いて下さい。
6. 入出庫の際は、一旦キーを【切】に回して操作盤から離れて下さい。(誤動作防止となります。)
7. 非常の場合は押しボタンから手を離して下さい。(パレットは瞬時に停止します。)

※パレットは常時下げた状態にして下さい。

NHKニッパツ 日本発条株式会社

NP-500

※ハレットは常時下げた状態にして下さい。

NHKニッパツ 日本発条株式会社

NP-500

対象自動車諸元

全長 (mm)

4850

全巾 (mm)

1850

全高
(mm)

1F

2100

B1F

1550

B2F

1550

重量 (kg)

2000



危険

重量 (kg)

2000



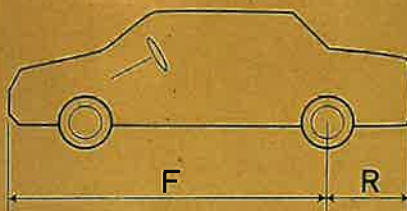
危険



運転前
パーキング内 **無人確認**
機械に挟まれ死傷の恐れがあります。



公益社団法人 立体駐車場工業会



F 値 (mm) R 値 (mm)

3720 以下 1130 以下

その他の寸法は、現車にて確認ください。

NP-0938(MA)

最低地上高
(mm)

120

NP-888



警告

ご使用前に必ずお読みください！
危険です！
絶対に守ってください！

- **無人確認!** 装置内に人がいる時は操作禁止。特に**お子様**の操作及び装置内への進入、接触は厳禁です。装置から1メートル以上離れてください。
- **車の大きさ・重量**を確認し、**入庫車の制限内**であることを確認してください。特に**高さの制限**に注意！
- 装置内に**異物・私物**がないことを確認してください。
- 操作中は**操作盤から離れない**てください。
- **運転者以外**は装置内への**立入り禁止**です。
- **後進入庫厳守!** ゆっくりと慎重に入出庫してください。
- 後輪は必ず**車止めに当てる**て駐車してください。



F値(mm) R値(mm)	
3720以下	1130以下
その他の寸法は、現車にて確認ください。	



- 入庫後必ずパーキングブレーキを引き、ドアミラーをたたんでください。
- 装置内に立入りの際は、頭上と足もとに注意してください。
- 使用後は搬器を最後まで確実に下げるか、安全ゲートがある装置は閉まるまでキーは抜けません。動作完了前に無理にキーを抜かないでください。
- 装置内において、荷物の積み降ろしは厳禁です。

天災のときの取扱い

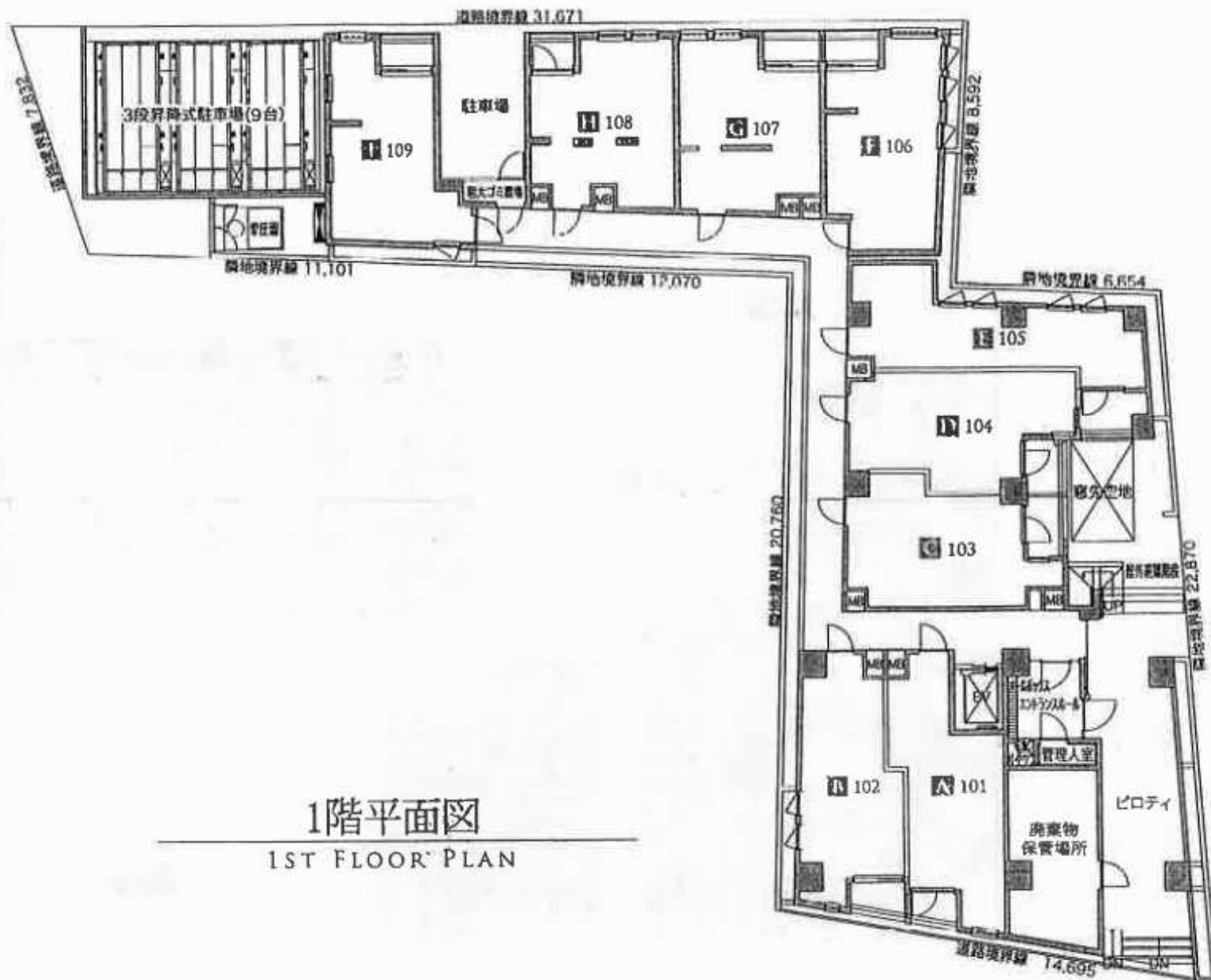
- **ビット内の冠水にご注意を!**
大雨のとき、ビットのある装置は車の冠水の恐れがあります。天気予報を早めに確認し、高い場所に退避させてください。
- **屋外の場合、積雪・凍結にご注意を!**
積雪・凍結のときは装置の作動が妨げられ、思わぬ事故が発生する恐れがあります。運転を休止し、除雪・除氷(装置内はメンテナンス会社に連絡)をしてから使用してください。
- **大地震発生後は点検してからご使用を!**
地震発生の際は操作をやめてください。特に大きな地震(震度5以上)の後には、メンテナンス担当が点検し、異常がないことを確認してから使用してください。

ビバリーホームズ田無Ⅲ

1F	1	2	3
B1F	4	5	6
B2F	7	8	9

平面図

縮尺:約1/300



1階平面図

1ST FLOOR PLAN