

取扱説明書

《特記事項》

(1) 鍵の使用があり、紛失等の際は、再発行費用として実費分をご負担いただきます。

《注意事項》

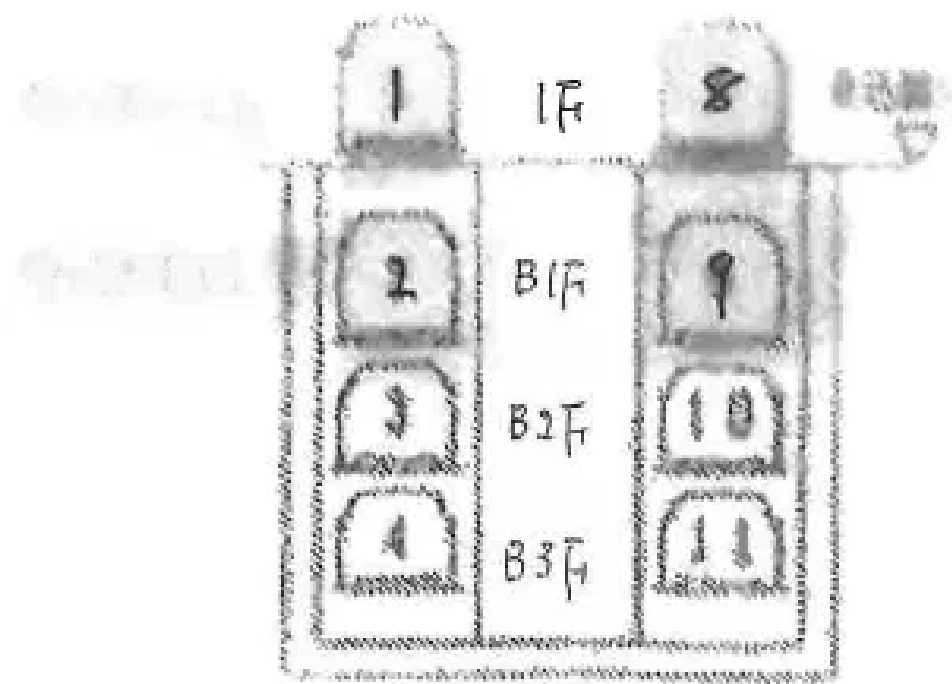
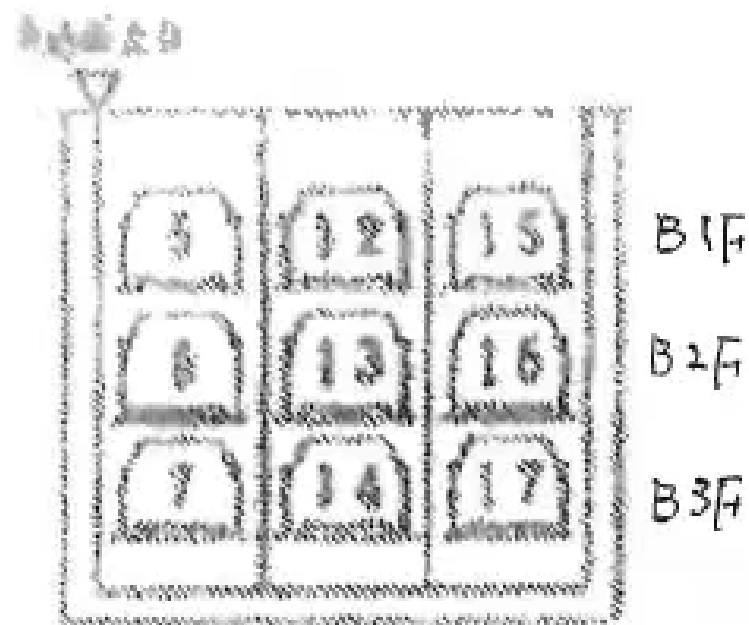
初回の入庫について

ご契約後は現況有姿でのお引渡しとなります。リアオーバーハング、タイヤ幅、最低地上高等車検証には記載の無いサイズもあることから、使用するお車のサイズが駐車場のサイズ制限内かどうかは必ず現地にてご自身でご確認ください。

初回入庫時には事前にサイズを確認の上、十分注意をして入出庫をお願いいたします。試し入れ時や契約後に事故等が発生した場合、貸主及び管理会社並びに保証会社では一切の責任を負いかねます。

以上

SHOKEN Residence 横浜 WEST 多段式



注意事項

- 定められた取扱者以外は操作しない事。
- 運転者以外は、装置内立入禁止。装置内歩行時は、足元に注意。
- アンテナを下げ、必ず後進にて入庫。
- ドアミラーを必ず格納、サイドブレーキ、ドア閉の確認。
- 入庫後、車の停車位置が良好か確認。
- 運転者は、速やかに装置外へ出る事。
- 駐車中に車のリモコン操作しない事。
- 入出庫時は必ずゆっくり運転して下さい。車止めを乗り越えた場合、自動車の破損、装置の破損、死亡事故、重大なケガにつながります。
- 装置内に人が取り残されてないか、必ず隅々まで確認して下さい。取り残されていた場合、死亡事故、重大なケガにつながります。
- 装置動作中は、操作盤から離れないで下さい。不測の事態が起きた場合、非常停止ボタンを押せず、重大な事故につながります。
- 装置内への閉じ込め等、不測の事態が発生した場合、迷わず非常停止ボタンを押して下さい。
- 利用者以外は装置に近づかないで下さい。近づいた場合、死亡事故、重大なケガにつながります。
- 入庫制限寸法を超える車は、入庫不可。

入出庫の操作手順

- 1 操作キーを差し込み操作電源を「入」にする。
- 2 周囲の安全を確認し、タッチパネルの「安全確認」を押す。
- 3 タッチパネルを操作して暗証番号を入力し「SET」を押す。
- 4 周囲の安全を確認し、タッチパネルの「START」を押す。
- 5 タッチパネルに「入出庫 OK」が表示されているのを確認して、入出庫を行う。
- 6 装置内の無人と周囲の安全を確認し、タッチパネルの「安全確認」を押す。
- 7 タッチパネルを操作して暗証番号を入力し「SET」を押す。
- 8 装置内の無人と周囲の安全を確認し、タッチパネルの「ゲート閉」を押す。
- 9 操作キーを「切」にし、操作キーを抜く。

入庫制限寸法

パレットナンバ-	全長	全幅	全高	重量	最低地上高 115mm 以上
1・2・8・9	5.05m 以下	1.90m 以下	2.00m 以下	2.0t 以下	
3・4・5・6・7・10・11・12 13・14・15・16・17	5.05m 以下	1.90m 以下	1.55m 以下	2.0t 以下	

全長制限内でもホイールベース等により入庫出来ない場合があります。入庫制限寸法はドアミラー、アンテナ、キャリアー、ナンバープレート等の付属品を全て含む寸法です。



頭上注意

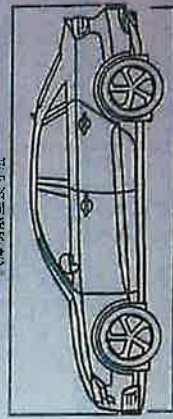


入庫制限寸法

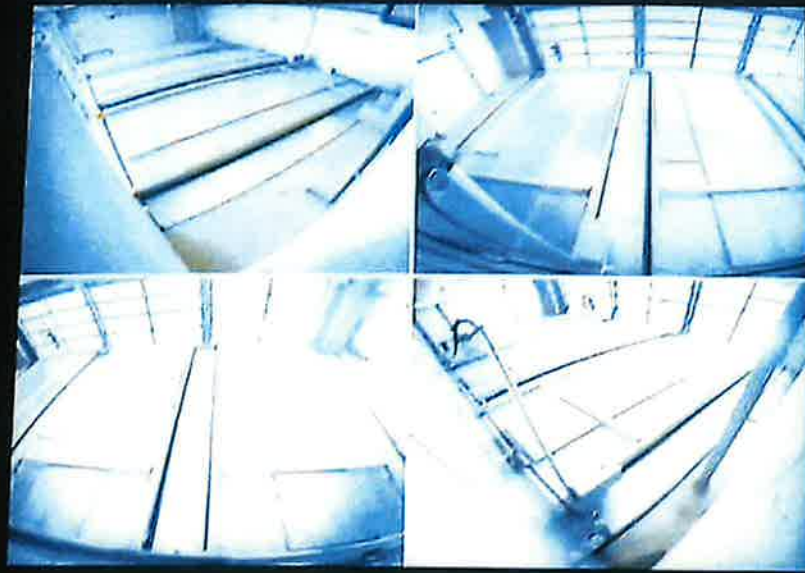


幅制限寸法

入庫制限寸法



重量制限寸法



乗客の名前を覚えて!
人がいなくても
最後まで残っていて



2階席 12-1100
1階席 12-1100

**他人の座席
押してあるときは
押さずにいい!**



2階席 12-1100
1階席 12-1100

安全確認

乗客の安全確認
乗客の安全確認
乗客の安全確認

安全確認



暗証番号入力

7	8	9
4	5	6
1	2	3
SET	0	解除

テンキーを操作して
番号を入力 [SET]
ボタンを押して下さい。

この画面は安全のため
一定時間経過後に安全確認
画面にもとります。

Pro-face

安全確認

操作
切 入

非常停止



メンテナンス



SHOKEN Residence 横浜 WEST 駐車場

利用者各位

ドアミラー収納についてのお願い

拝啓 ますますご健勝のこととお慶び申し上げます。日頃は格別のお引き立てを頂き、ありがたく御礼申し上げます。

標記の件、当機械式駐車場利用時にドアミラーを収納せずに入庫されている利用者がいることが度々報告されています。センサーが感知して利用停止や駐車場内での事故に繋がる場合がありますので、入庫時にはドアミラーの収納確認を必ず行っていただきますようお願い致します。

利用停止になった際は、復旧までに相応の時間がかかり他の利用者様に変なご迷惑をおかけすることになり、復旧費用も自己負担となりますので、再度入庫時にドアミラーの収納確認の徹底をお願い申し上げます。

皆様のご理解とご協力のほど、宜しく願いいたします。

敬具

エコロシティ株式会社
月極課