

# 取扱説明書

## 《特記事項》

- (1) 4階・屋上の空いているところに駐車
- (2) パスカードの使用があり、紛失等の際は、再発行費用として5,500円(税込)が発生する。

## 《注意事項》

### 初回の入庫について

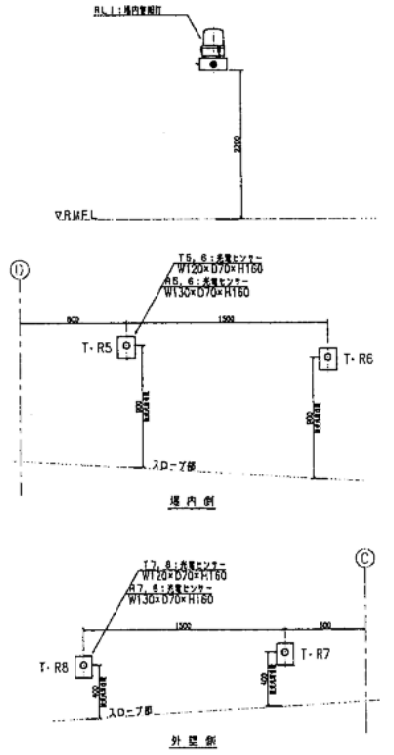
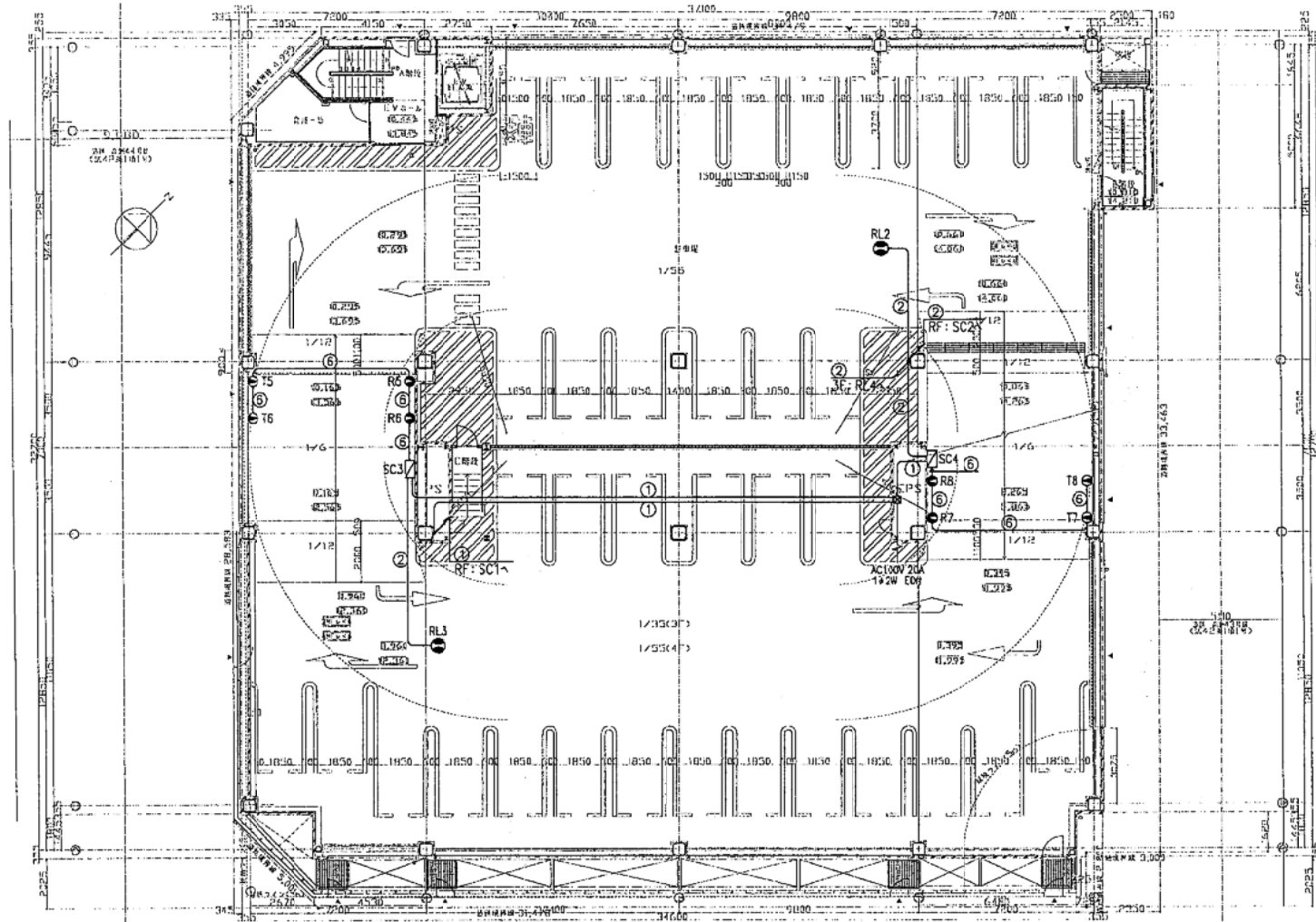
ご契約後は現況有姿でのお引渡しとなります。リアオーバーハング、タイヤ幅、最低地上高等車検証には記載の無いサイズもあることから、使用するお車のサイズが駐車場のサイズ制限内かどうかは必ず現地にてご自身でご確認ください。

初回入庫時には事前にサイズを確認の上、十分注意をして入出庫をお願いいたします。試し入れ時や契約後に事故等が発生した場合、貸主及び管理会社並びに保証会社では一切の責任を負いかねます。

以上

- ① CV2<sup>0</sup>-3C (22) 電機
- ② CW2<sup>0</sup>-4C (22) 電機
- ③ CW1.25<sup>0</sup>-6C (22) ガート制御
- ④ CPEV-S1.2-3P (22) 電機
- ⑤ CPEV-S1.2-3P (22) インターホン
- ⑥ CPEV0.9-3P (22) センサー制御
- ⑦ AE1.2-2C (16) インターホン

図記号	機器名称	記号	数量
⊠	駐車券発行機	T0	1台
□	金自動精算機	AP	1台
⊠	カーゲート	CG1, 2	2台
⊠	ループコイル	LC1~4	4本
⊠	光電センサー	T・R1~16	16組
⊠	車両検知機	SC1~8	6台
⊠	車検監視機	MC	1台
⊠	車検制御機	CC0	1台
⊠	インターホン機	T	1台
⊠	出入口灯	FS	1灯
⊠	場内警報灯	RL1~7	7灯



図名	4階機器配置図
図号	1F179-1210
縮尺	1:100
製図者	設計者
校核者	承認者
日付	2010.11.17
枚数	1/1
図名	4階機器配置図
図号	1F179-1210
縮尺	1:100
製図者	設計者
校核者	承認者
日付	2010.11.17
枚数	1/1

