

# 取扱説明書

## 《特記事項》

- (1) 鍵の使用があり、紛失等の際は、再発行費用として実費分をご負担いただきます。
- (2) パレットの溝の幅:570mm(間は 910mm)
- (3) 解約の際は、速やかに貸与物の返却をお願い致します。
- (4) 車両サイズは制限内の車両でも、実際の車両サイズ(ミラー等付属物のはみ出しの有無・大きさ)によりお申込み・契約のご継続をお断りさせて頂く場合がございます。予めご了承ください。
- (5) 4(ハイルーフ)、5(ハイルーフ)、10(ハイルーフ)、11(ハイルーフ) 番はハイルーフ専用とします。

## 《注意事項》

### 初回の入庫について

ご契約後は現況有姿でのお引渡しとなります。リアオーバーハング、タイヤ幅、最低地上高等車検証には記載の無いサイズもあることから、使用するお車のサイズが駐車場のサイズ制限内かどうかは必ず現地にてご自身でご確認ください。

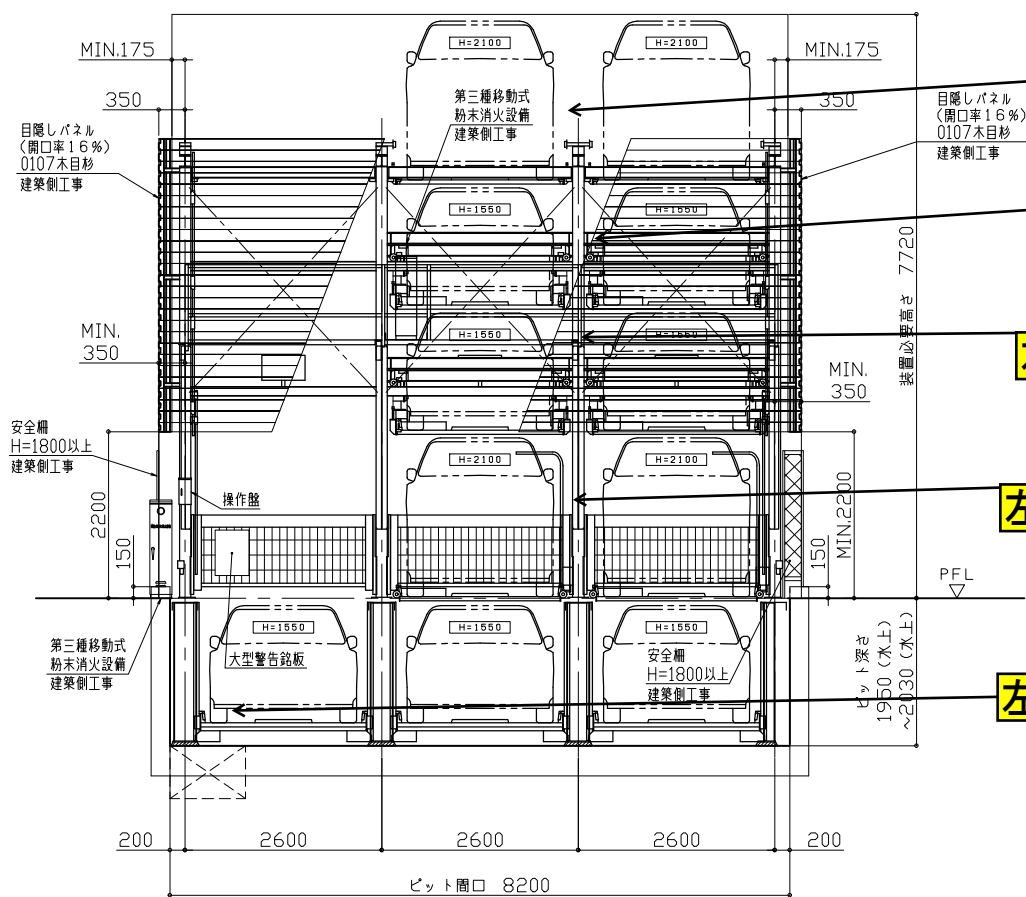
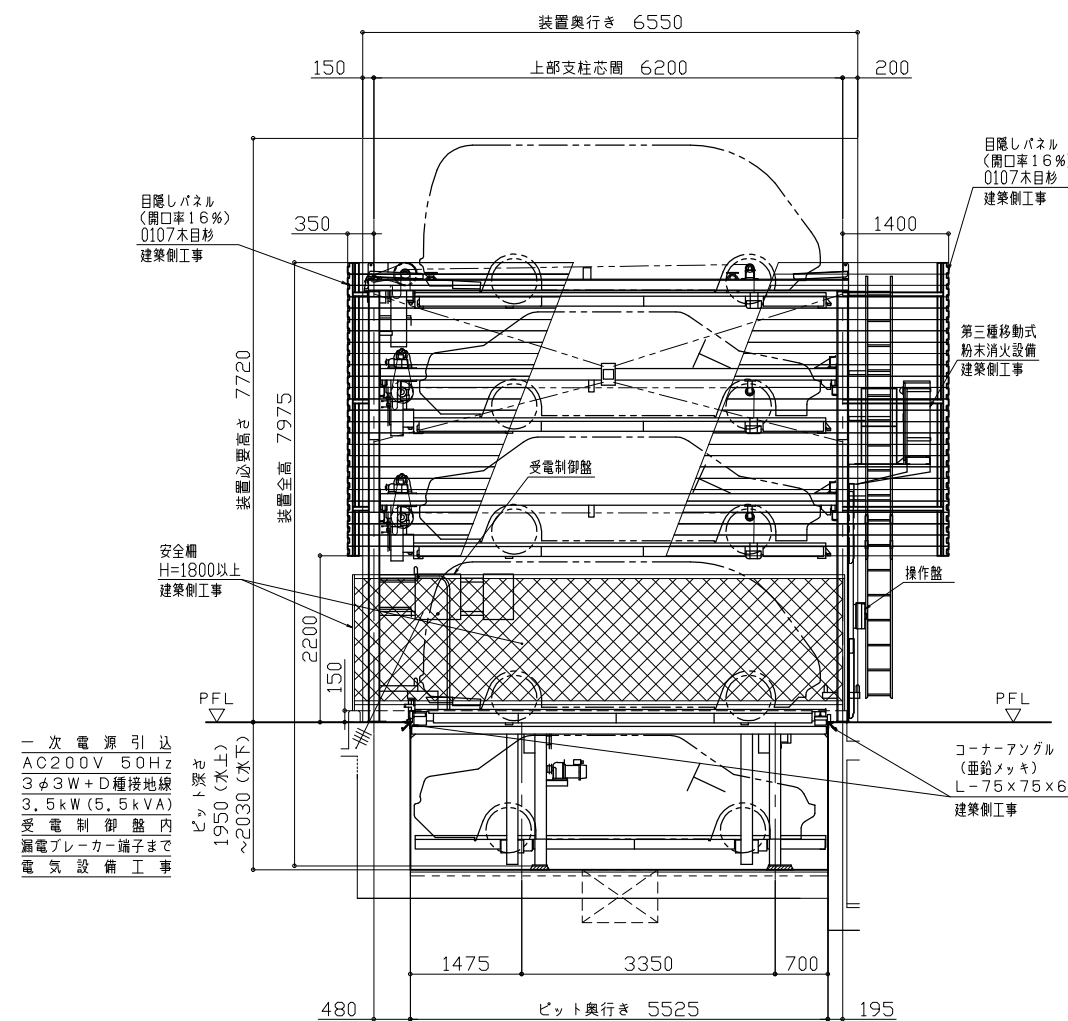
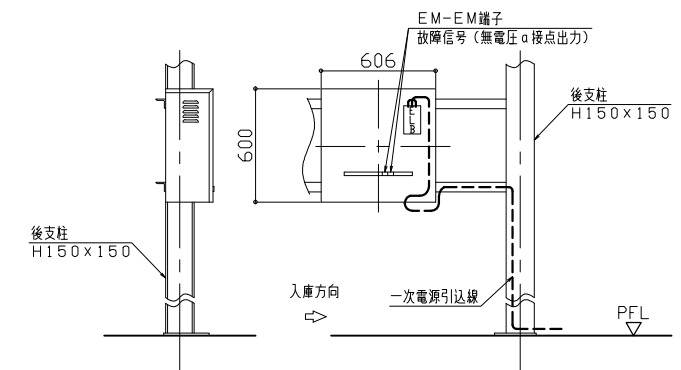
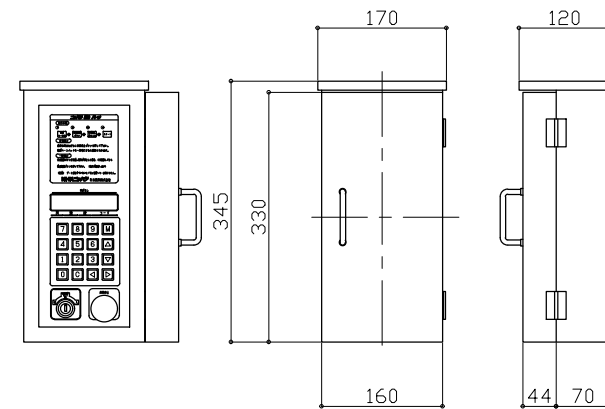
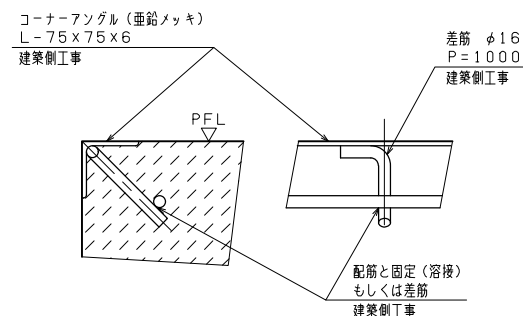
初回入庫時には事前にサイズを確認の上、十分注意をして入出庫をお願いいたします。試し入れ時や契約後に事故等が発生した場合、貸主及び管理会社並びに保証会社では一切の責任を負いかねます。

以上

仕 様 諸 元		
名 称	ニッパツSDパーク5BSA	
認 定	国土交通省認定 関東（15）-05	
分 類	五段方式（昇降横行ビット式）	
型 式	SDパーク5BSA-LLAH型	
収 容 可 能 車 輦	全長	5300mm
	全幅	※ 1950mm
	4F	2100mm
	3F	1550mm
	2F	1550mm
	1F	2100mm
駆 動 装 置	B1F	1550mm
	重量	2300kg
	最低地上高	120mm
	駆動方式	電動ローチェン方式
	昇降機	ギヤードモーター-2.2kW B付
	横行機	ギヤードモーター-0.2kW B付
作 動 時 間	ギヤードモーター-0.2kW B付	
	4F昇降	上昇 64sec・下降 52sec
	3F昇降	上昇 46sec・下降 38sec
	2F昇降	上昇 27sec・下降 24sec
	横行	19sec
	B1F昇降	上昇 21sec・下降 19sec
電 源	AC200V 50Hz	
	3φ3W+D種接地線 （一次側に漏電ブレーカー設置） の場合感度200mA以上	
電源容量	3.5kW（5.5kVA）×1	
	合計 3.5kW（5.5kVA）	
入庫方式	後進入庫専用	
収容台数	3連-11台×1基	
	乗収容台数 11台	
	（内、ハイルーフ車4台、普通車7台）	
特記事項	1. ソレノイドキー仕様 2. 故障表示用無電圧α接点端子出し 3. 消火ステージ付（脱着梯子付） 4. 目隠しパネル取付 5. 1号機4Fバレット抜き	

※ 全幅はドアミラーを含まない寸法を示します。  
ドアミラーは、必ず折りたたんで入庫して下さい。

駐車装置工事範囲区分表				
工事区分		装置側 範囲内	装置側範囲外 建築 電気 空調衛生	備 考
1	設置関係			
2	設置関係製作工事	○		
3	設置地上塗装工事	○		
4	設置製作工事	○		
5	設置関係アンカー・ボルト打込工事	○		
6	側面及び後面外側の製作、取付け		○	人が進入できない状況は(フェンス幅50mm以内)
7	消火設備工事		○	必要に応じて
8	前面道路及び側面道路工事			
9	排水パイプ及びその継ぎ手設置		○	必要に応じて
10	道路敷設(側溝、マンホール、ロードベント等)		○	必要に応じて
11	管理上の事務、機油、室内及び機油等		○	必要に応じて
12	屋根外壁、10の家、柱受架材製作取付工事		○	受付工事、設置側の場合は別途見積
13	屋根外壁、10の周縁防止柵製作取付工事		○	必要に応じて
14	その他塗装部・設備工事		○	必要に応じて
躯体関係				
1	ピット架設工事(又は基礎、躯体含む)	○		
2	ピット内架及び床下工事(又は基礎、躯体含む)	○		
3	縦切り、埋戻し工事	○		
4	コーナリング架材製作	○		
5	コーナリング架材及び骨筋架設工事	○		
6	コーナリング架材取付工事	○		
7	ピット内架架設及び架設工事	○		
8	ピット外への架設工事(基礎、ポンプ、ポンプ電線架設等含む)	○		必要に応じて
9	躯体架設工事	○		
10	鉄骨・スチール・鉄骨・コンクリート架設工事	○		
11	鉄骨・スチール・鉄骨・コンクリート架設工事	○		○○○○
電気関係				
1	設置内電気関係・製作取付工事	○		
2	製作取付取付工事	○		
3	制御盤(制御ブレーカー含む)製作取付工事(設置関係含む)	○		
4	接地配管及びフレット配管工事	○		一次側電圧用(標準電圧200V)
5	設置・シールド・配管工事	○		必要に応じて
6	シールド・配管工事	○		必要に応じて
7	一次側電圧配管工事(制御ブレーカーへの確認を含む)	○		D電圧地線付
8	接地配管・接地配管工事	○		1ΦAC100V 20A程度
9	接地配管工事	○		必要に応じて
10	車庫入口の接地配管工事	○		必要に応じて
11	消火設備の電気設備工事		○	非常電圧火災感知器等必要に応じて
12	排水工事の電気設備工事		○	必要に応じて
13	その他の電気設備工事		○	装置設置、防災機器等
その他				
1	試運転用及び工事用電気設備工事			3ΦAC200V 16A 1ΦAC100V 20A
2	試運転用及び工事用電気設備工事			基本料金及び使用料金
3	工事用電気設備工事			基本料金及び使用料金
4	工事用電気設備工事			基本料金及び使用料金
5	その他他諸費、設計図及び打ち合わせにない工事			



左から10、11

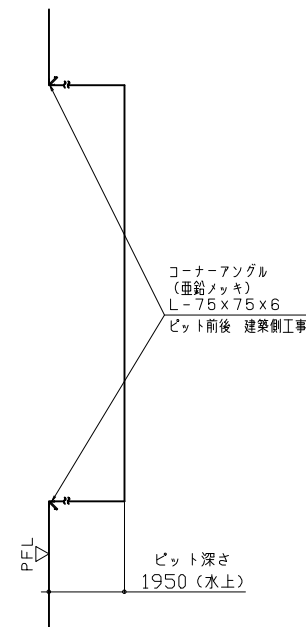
左から8、9

左から6、7

左から4、5

左から1、2、3

[illegible]



		短期水平荷重		
		①	②	③
L L A H型	Ⓐ	8330 (850)	14798 (1510)	8330 (850)
	Ⓑ Ⓔ	4508 (460) (2.6m相当)		
	ⓒ	5884 (600)	8238 (840)	5492 (560)
	Ⓓ	5786 (590)	8140 (840)	5688 (580)
	Ⓕ	10486 (1070)	19208 (1960)	10486 (1070)

柱脚

M16 アンカーボルト

ベースプレート

PFL-1900

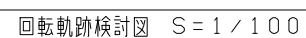
100

レベル出し後の隙間が生じる部位はモルタル充填

建築創工事

(C) (D) 柱脚部詳細図 S=1/10

[illegible]

[illegible]