

取扱説明書

《特記事項》

- (1) 管理 31 (ハイルーフ・5 号機) ～管理 52 (ハイルーフ・5 号機) 番はハイルーフ専用とする。
- (2) 車両サイズは制限内の車両でも、実際の車両サイズ(ミラー等付属物のはみ出しの有無・大きさ)によりお申込み・契約のご継続をお断りさせて頂く場合がございます。予めご了承ください。
- (3) 最低地上高 110 mm 以上。

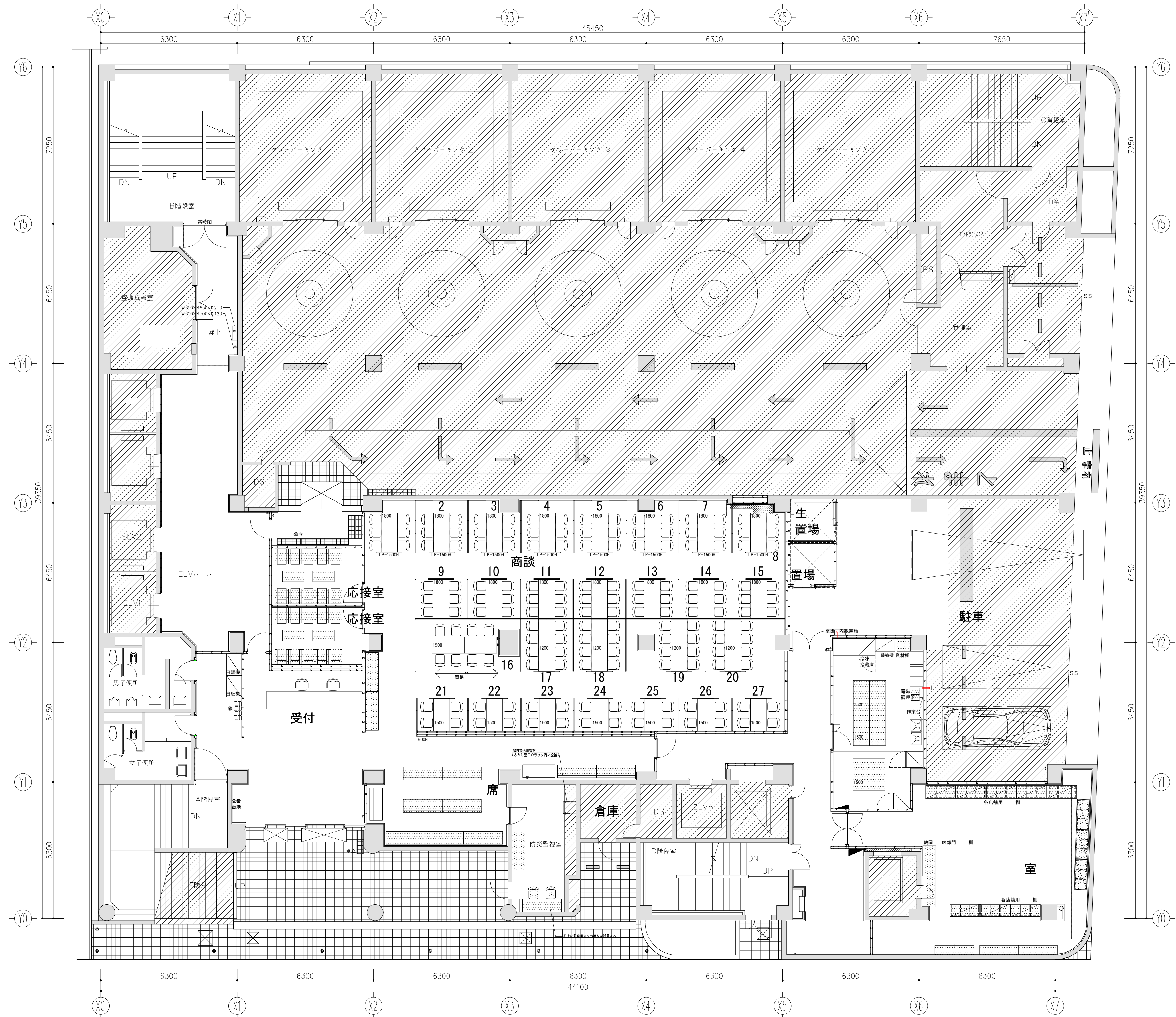
《注意事項》

初回の入庫について

ご契約後は現況有姿でのお引渡しとなります。リアオーバーハング、タイヤ幅、最低地上高等車検証には記載の無いサイズもあることから、使用するお車のサイズが駐車場のサイズ制限内かどうかは必ず現地にてご自身でご確認ください。

初回入庫時には事前にサイズを確認の上、十分注意をして入出庫をお願いいたします。試し入れ時や契約後に事故等が発生した場合、貸主及び管理会社並びに保証会社では一切の責任を負いかねます。

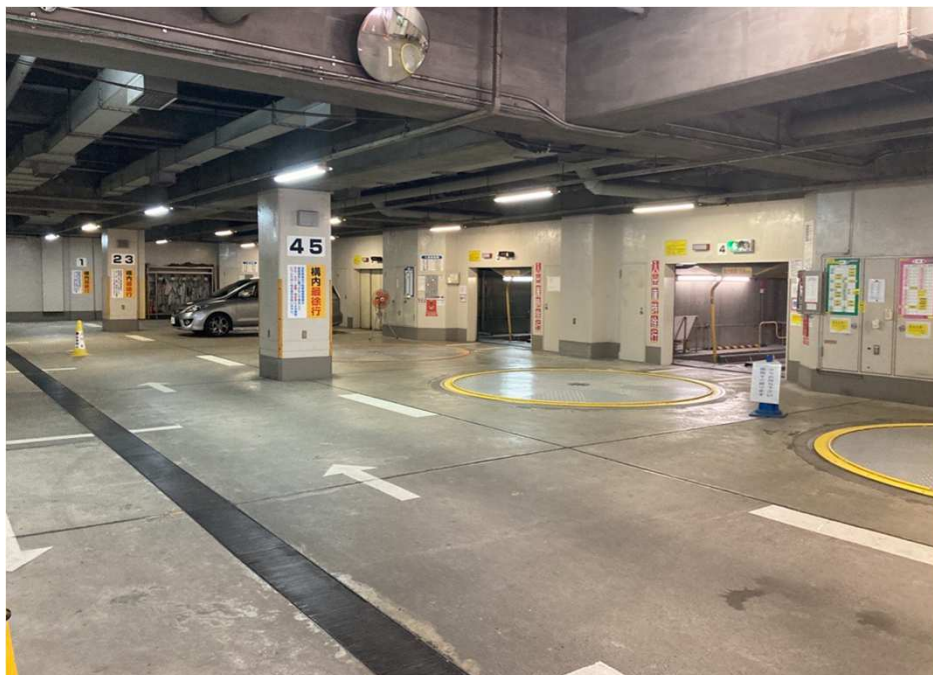
以上



1F

転用家具

クレインヒル秋葉原ビル月極駐車場 操作方法マニュアル



この度は、本駐車場をご利用いただき、誠にありがとうございます。
本書では、**入出庫操作方法・注意点**をご説明いたします。
本書をご確認のうえご利用ください。

■連絡先

アットパーキング（日本パーキング担当窓口） 050-2018-2007

■機器の緊急連絡先

IHI 運搬機械株式会社 03-3544-4764

入庫手順



①【運転準備】ボタン押す。

②【S表示灯】点灯確認。

③ 暗証番号(4桁)ボタンを押す。

※暗証番号を間違えた際は、【訂正】を押して正しい暗証番号を再入力してください。

④【設定】ボタンを押す。

⑤【呼出】ボタンを押す。

⑥ 車を入庫する。※必ずドアミラーをたたんでください。

⑦【ドア閉】ボタンを押す。

出庫手順



①【運転準備】ボタン押す。

②【S表示灯】点灯確認。

③ 暗証番号(4桁)ボタンを押す。

※暗証番号を間違えた際は、【訂正】を押して正しい暗証番号を再入力してください。

④【設定】ボタンを押す。

⑤【呼出】ボタンを押す。

⑥ 車を出庫する。※必ずドアミラーをたたんでください。

⑦【ドアー閉】ボタンを押す。

⑧【T.T 】ボタンを押す。

※4号機は上のボタン、5号機は下のボタンを押す。

注意事項

■入庫の際は、奥の車止めまでしっかり入庫



届いていない／車止めを超えてしまうと、センサーが異常検知し、次に利用する車の入出庫操作ができなくなります。

■規定車両寸法は、必ずお守りください。

項目	4号機	4号機(重量車)	5号機
全長	5,050mm以下	5,050mm以下	5,050mm以下
全幅	1,850mm以下	1,850mm以下	1,850mm以下
タイヤ外幅	1,690mm以下	1,760mm以下	1,680mm以下
全高	1,580mm以下	1,580mm以下	2,030mm以下
最低地上高	110mm以上	110mm以上	130mm以上
重量	1,600kg以下	1,900kg以下	2,500kg以下

規定寸法以上の場合、重大な事故につながります。
ご理解・ご協力のほどよろしくお願いいたします。

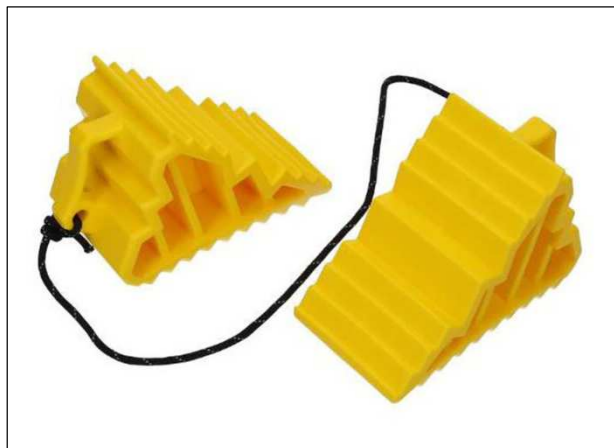
注意事項

■車のアンテナは、マグネットなどで留めてください。



入出庫の際に、アンテナの破損へつながります。

■ハイエース、4号機の幅広パレットご利用の場合は、
タイヤストッパーをご利用ください。



機械式駐車場内のものをご利用ください。

注意事項

■パーキング内に人がいないことや障害物がないか目視で確認。

入出庫の際は、運転手以外は、車から降りてください。
パーキング内に人や障害物がある場合、機械に挟まれて、
重大な物的損害が発生する恐れがあります。



【緊急時】

危険な時は、
即座に【非常】ボタンを
押してください。