

取扱説明書

《特記事項》

- (1)ご利用開始日以降に現地駐車場室までお越し下さい。現地担当者より月極駐車許可証をお渡しいたします。
- (2)空き車室に格納いたしますので、車室指定は出来ません。
- (3)タイヤ幅:1,860mm 以下、最低地上高:130mm 以上、ミラー幅:2,100 以下
- (4)入出庫不可時間帯:全日 AM2 時～AM3 時(2025 年 11 月 1 日より)

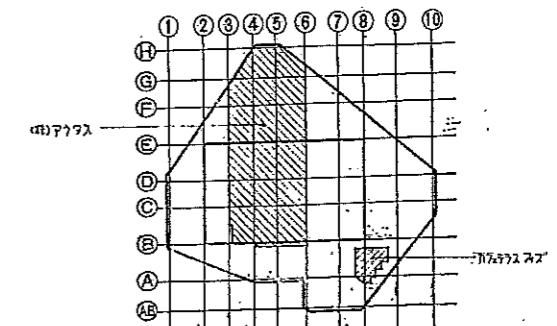
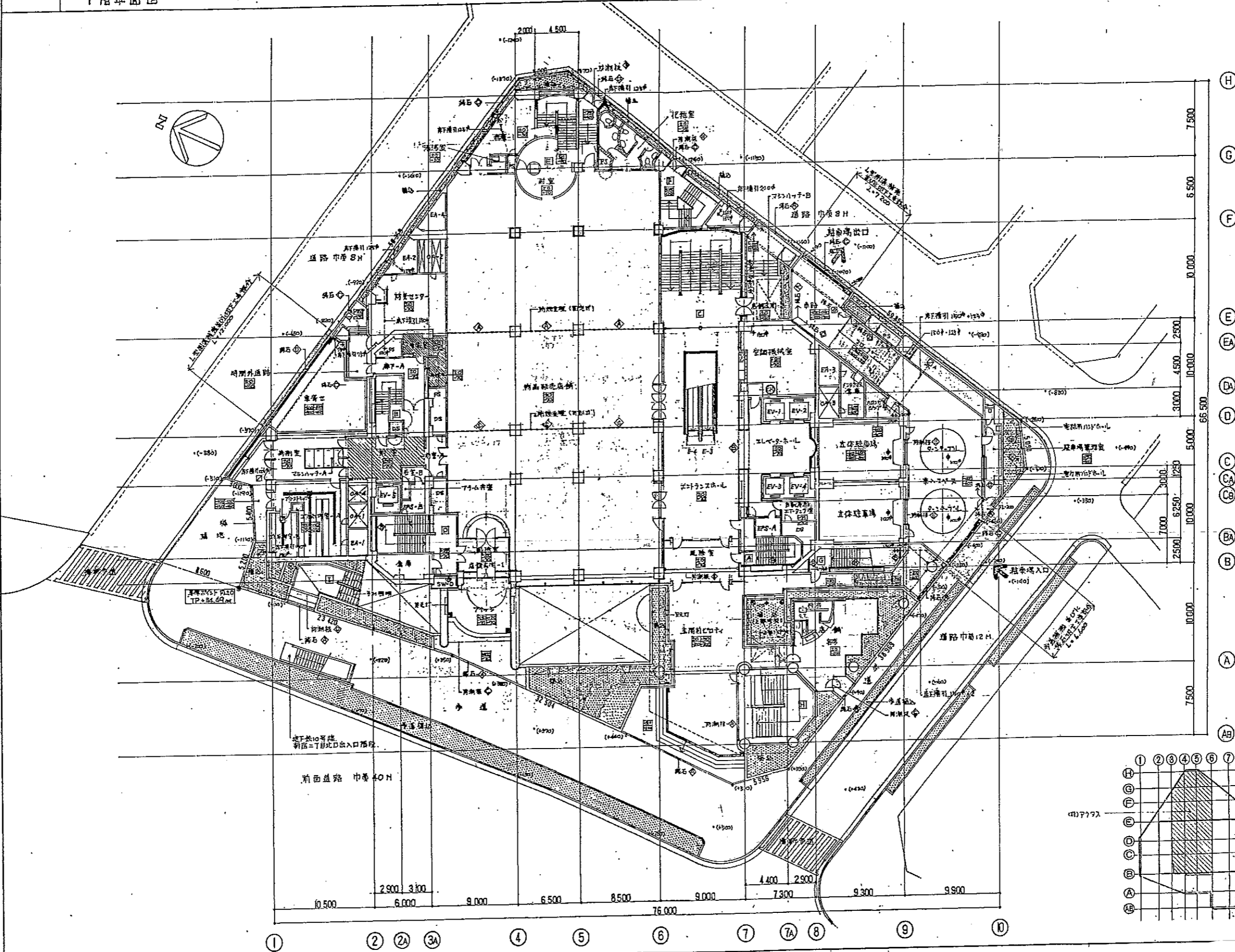
《注意事項》

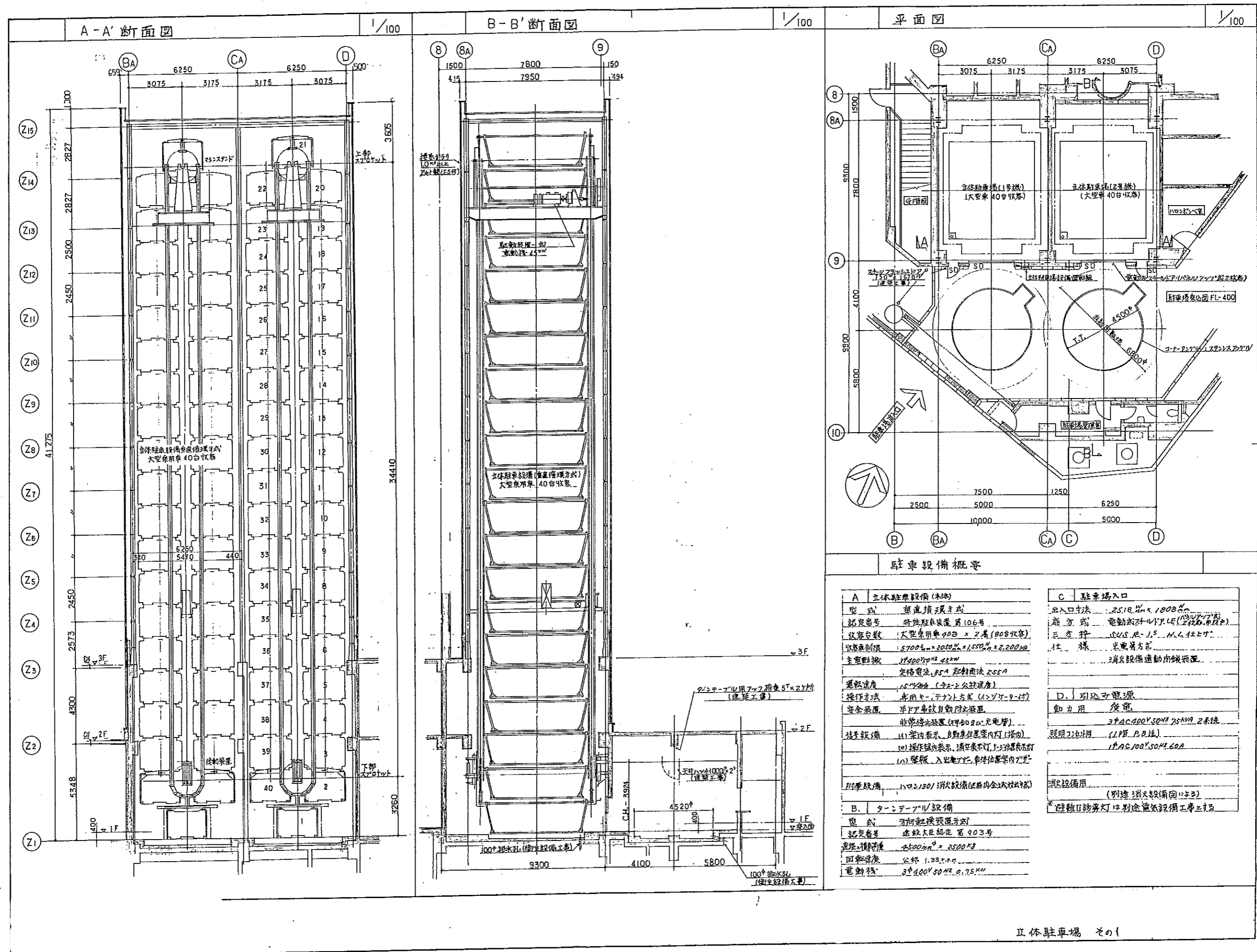
初回の入庫について

ご契約後は現況有姿でのお引渡しとなります。リアオーバーハング、タイヤ幅、最低地上高等車検証には記載の無いサイズもあることから、使用するお車のサイズが駐車場のサイズ制限内かどうかは必ず現地にてご自身でご確認ください。

初回入庫時には事前にサイズを確認の上、十分注意をして入出庫をお願いいたします。試し入れ時や契約後に事故等が発生した場合、貸主及び管理会社並びに保証会社では一切の責任を負いかねます。

以上





駐車設備概要	
A 立体駐車設備 (本場)	型式 垂直循環方式
	認定番号 特殊駐車装置 第106号
	収容台数 大型乗用車40台 × 2層 (80台収容)
	収容制限 5700mm × 2050mm × 1.550m × 2.200m
	主電動機 3φ400V50Hz 45kW
B ターニャブル設備	型式 牙何転換装置方式
	認定番号 建設大臣認定 第903号
	収容台数 4500mm × 2500mm
	回転速度 公称 1.33r.p.m
	電動機 3φ400V50Hz 21.75kW
C 駐車場入口	出入口寸法 2518mm × 1808mm
	扉方式 電動式4-11V・LE (100V・7A)
	三方弁 4US・R・LS・H・L・LS・LS
	仕様 光電方式
	消火設備 電動機用消火器
D 周辺設備	動力用 発電
	照明200W用 (1P・P・B・B)
	1P・AC100V50Hz 60A
	消火設備用 (別途消火設備図参照)
	*避難口誘導灯は別途電気設備工事とする

立体駐車場 その1