

取扱説明書

《特記事項》

- (1)フリー1～2 番はパスカードの使用があり、紛失等の際は、再発行費用として 5,500 円(税込)が発生する。
- (2)フリー1～2 番はフリー区画。(フリー区画は車庫証明発行不可)

《注意事項》

初回の入庫について

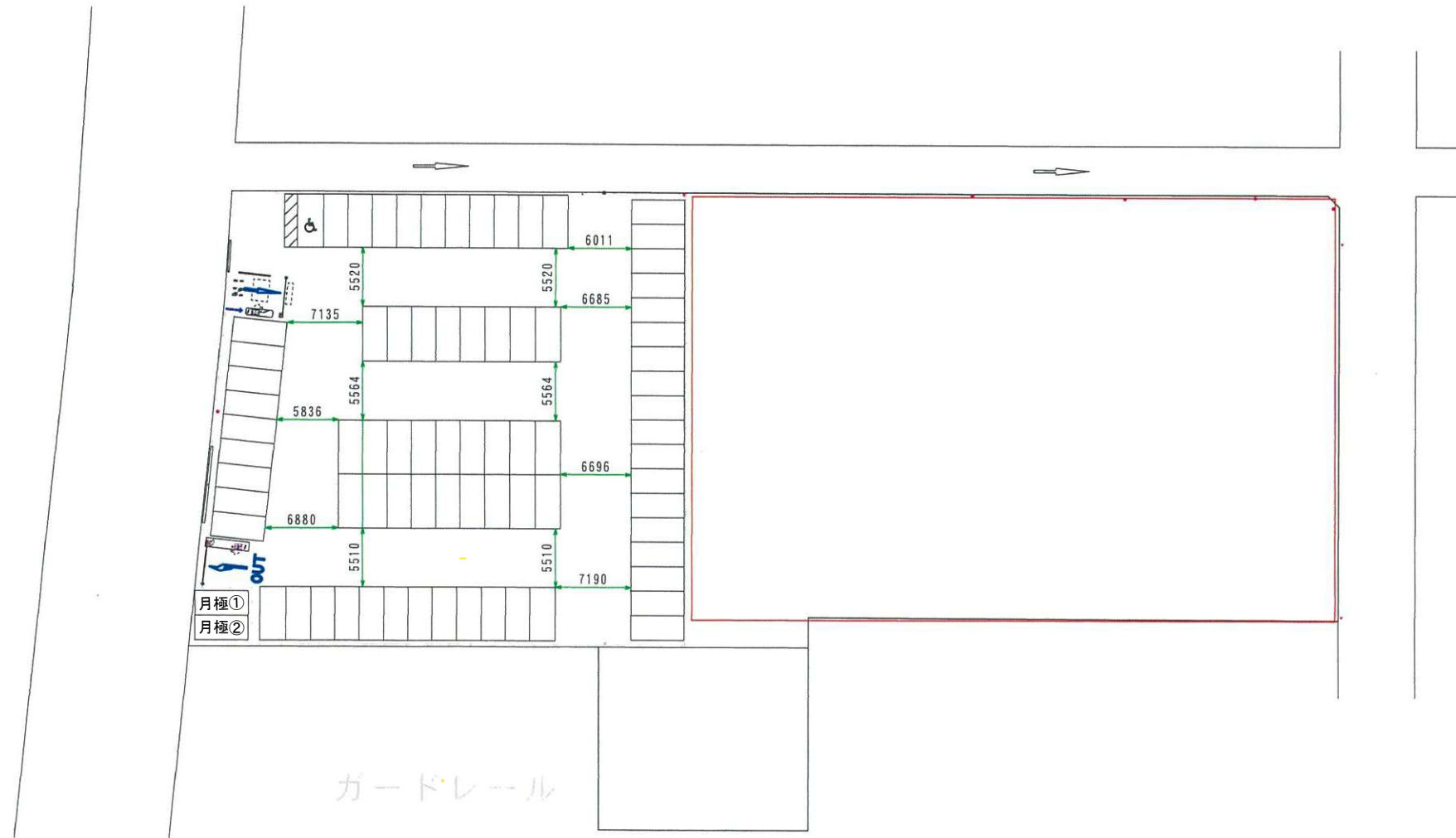
ご契約後は現況有姿でのお引渡しとなります。リアオーバーハング、タイヤ幅、最低地上高等車検証には記載の無いサイズもあることから、使用するお車のサイズが駐車場のサイズ制限内かどうかは必ず現地にてご自身でご確認ください。

初回入庫時には事前にサイズを確認の上、十分注意をして入出庫をお願いいたします。試し入れ時や契約後に事故等が発生した場合、貸主及び管理会社並びに保証会社では一切の責任を負いかねます。

以上

■NPC 2 4 H東松山駅前パーキング

時間貸し区画 7 6 台/月極専用区画 2 台



特記事項・訂正事項

本図は現地実測を元に寸法を算出しております。
お打合せ等により、駐車場レイアウト等が変更となる場合がございます。
仕様機器はゲート仕様となります。