

取扱説明書

《特記事項》

(1) パスカードの使用があり、紛失等の際は、再発行費用として 5500 円(税込)が発生する。

《注意事項》

初回の入庫について

ご契約後は現況有姿でのお引渡しとなります。リアオーバーハング、タイヤ幅、最低地上高等車検証には記載の無いサイズもあることから、使用するお車のサイズが駐車場のサイズ制限内かどうかは必ず現地にてご自身でご確認ください。

初回入庫時には事前にサイズを確認の上、十分注意をして入出庫をお願いいたします。試し入れ時や契約後に事故等が発生した場合、貸主及び管理会社並びに保証会社では一切の責任を負いかねます。

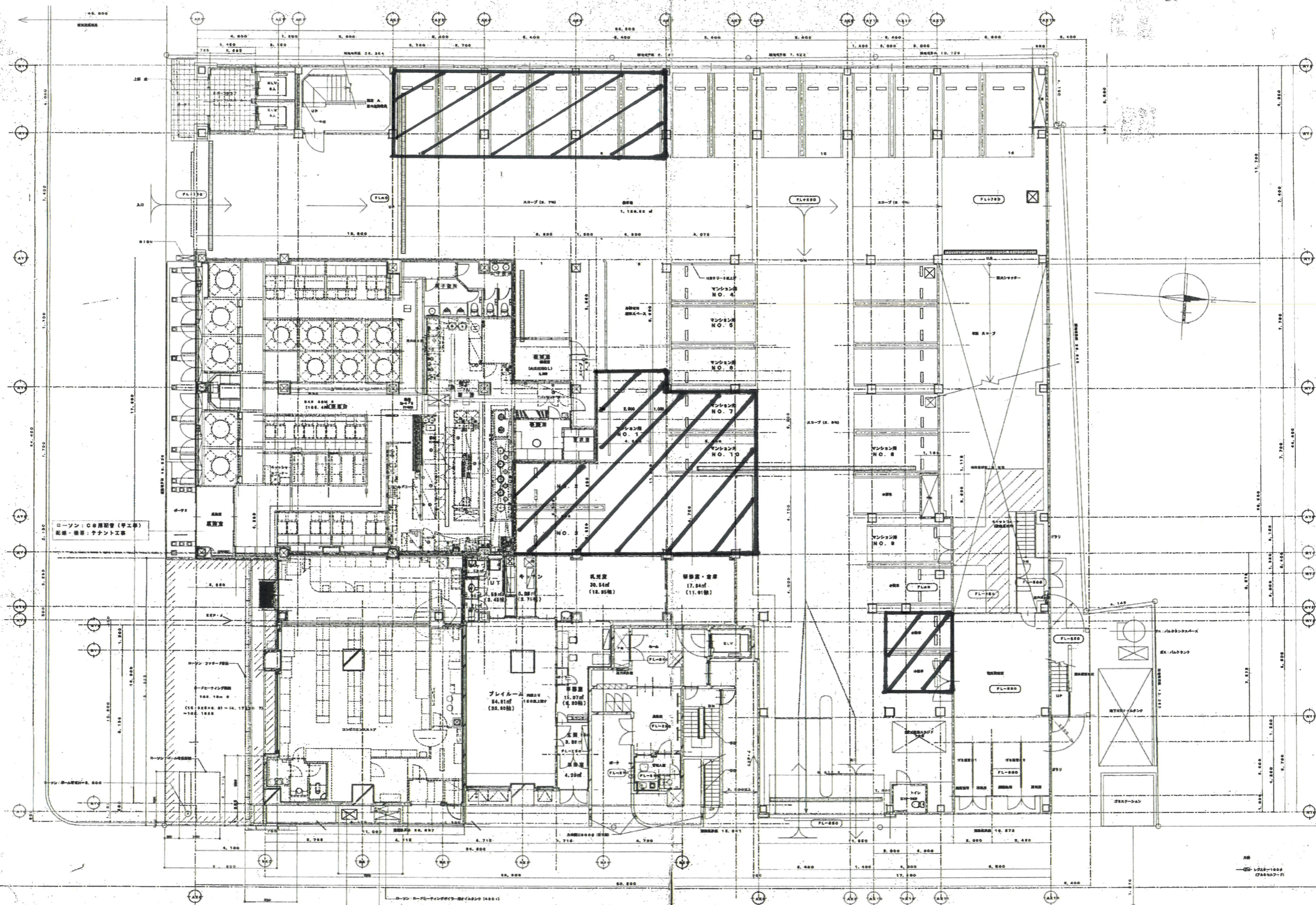
《遵守事項》

使用者は本駐車場においては下記事項を守らなければならない。

※月極駐車場一時使用契約約款内の「遵守事項」より抜粋。

乙は、本駐車場を善良な管理者の注意をもって使用し、丙が駐車場利用規則および施設内表示、施設管理上の注意義務に基づく甲の指示等について、これを遵守しなければならない。また、本駐車場使用に関して生ずる一切の費用は乙が負担する。

以上



ローソン・C&D用設備(平工事)
 設備-機器:テナント工事

プレイルーム
 54.81㎡ (5.80帖)
 (15.88m x 3.45m)

事務室
 15.07㎡ (1.60帖)
 (3.20m x 4.70m)

水室
 2.27㎡ (0.24帖)

倉庫
 4.70㎡ (0.50帖)

乳児室
 30.54㎡ (3.25帖)

事務室・倉庫
 17.84㎡ (1.91帖)



(株)宮川建設 1 級建築士事務所
 1 級建築士事務所登録 (西) 2804号
 1 級建築士大工事務所 第14800号
 宮川 康 印

NOTO

CHEKED BY DRAWN BY TITLE

コンフォーム札幌南4条 新築工事

PART NO

A - 21

PLAN NAME

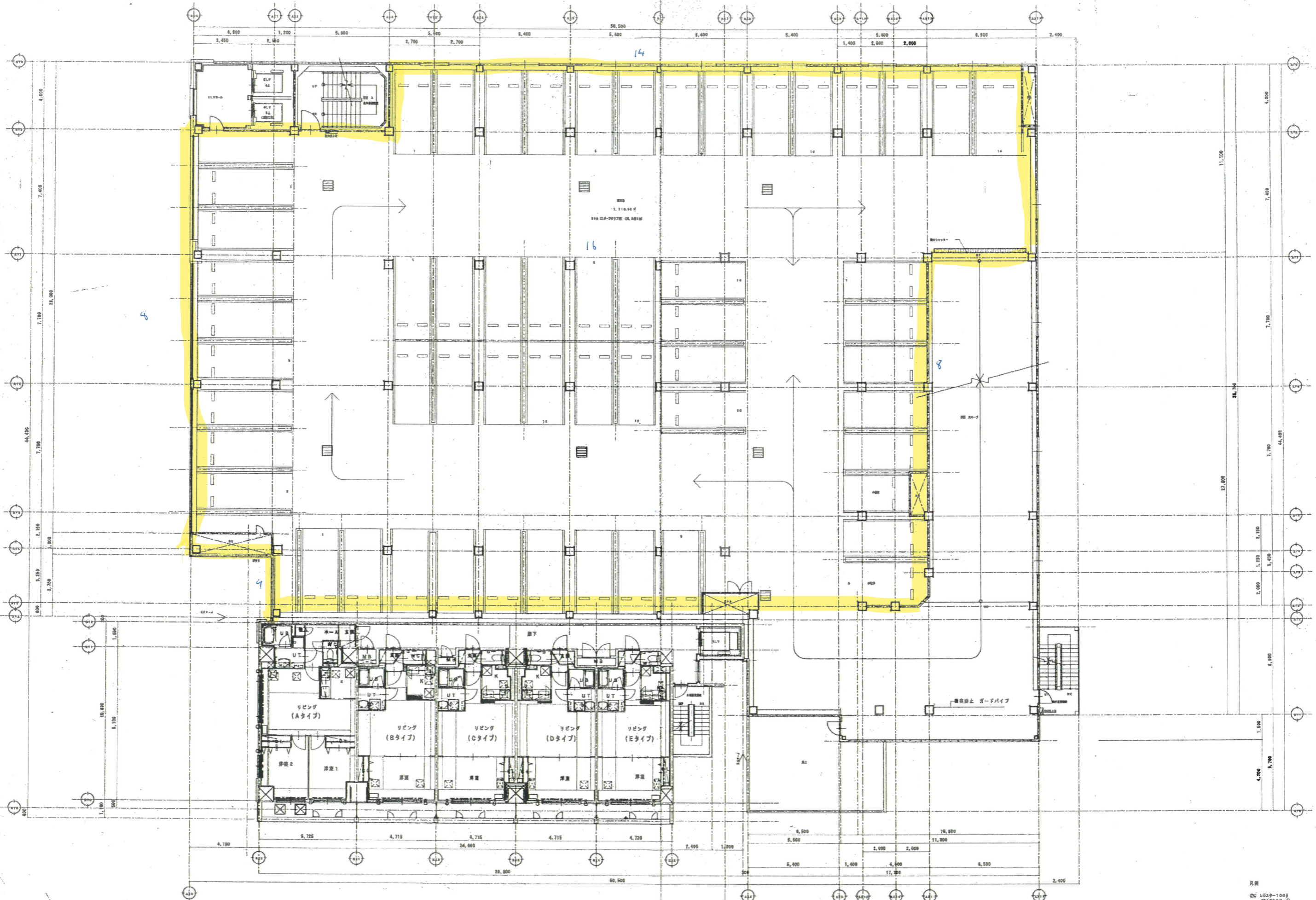
1階平面図

SCALE

1/100

DATE

HTB.04.01

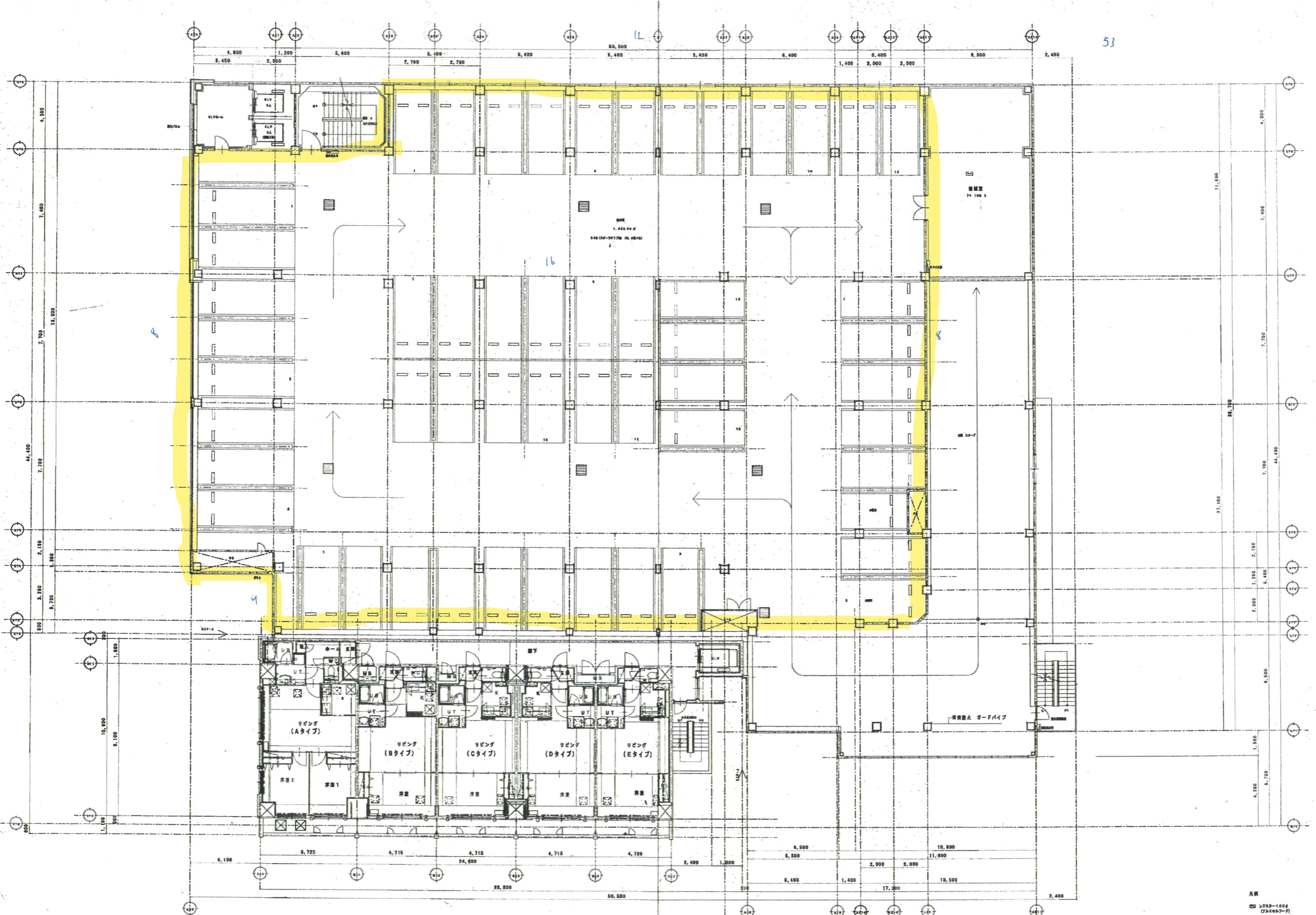


(株)宮川建設 1級建築士事務所
 1級建築士事務所登録(西)2304号
 1級建築士大正登録 第14899号
 安田 康 印

NOTO

Checked by: [Signature]
 Drawn by: [Signature]
 Title: コンフォモール札幌南4条 新築工事
 Part No: A-23
 Scale: 1/100
 Date: H18.04.01

凡例
 □ 1528-1008 (76セルラフ-7)
 PLAN NAME: コンフォモール札幌南4条 新築工事
 PART NO: A-23
 SCALE: 1/100
 DATE: H18.04.01



(株)宮川建設 1級建築士事務所
 1級建築士事務所登録(石)2004号
 1級建築士大臣登録 第148209号
 武蔵 雄 印

NOTO

CHECKED BY DRAWN BY TITLE

コンフォーム札幌南4条 新築工事
 4階平面図

PART NO A - 24
 SCALE 1/100
 DATE H16.04.01

凡例
 ④ レンダ-1000
 (7A-1000-F)