

# 取扱説明書

## 《特記事項》

- (1) 5、6番は5月1日～10月末までの限定利用とする。
- (2) 除雪作業は乙において実施するものとする。
- (3) 1年未満で解約された場合、敷金返還はないものとする。
- (4) 契約後の現地入庫の際に、万が一利用が出来なかった場合も、「契約キャンセル」および「全額のご返金対応」はできかねております。

## 《注意事項》

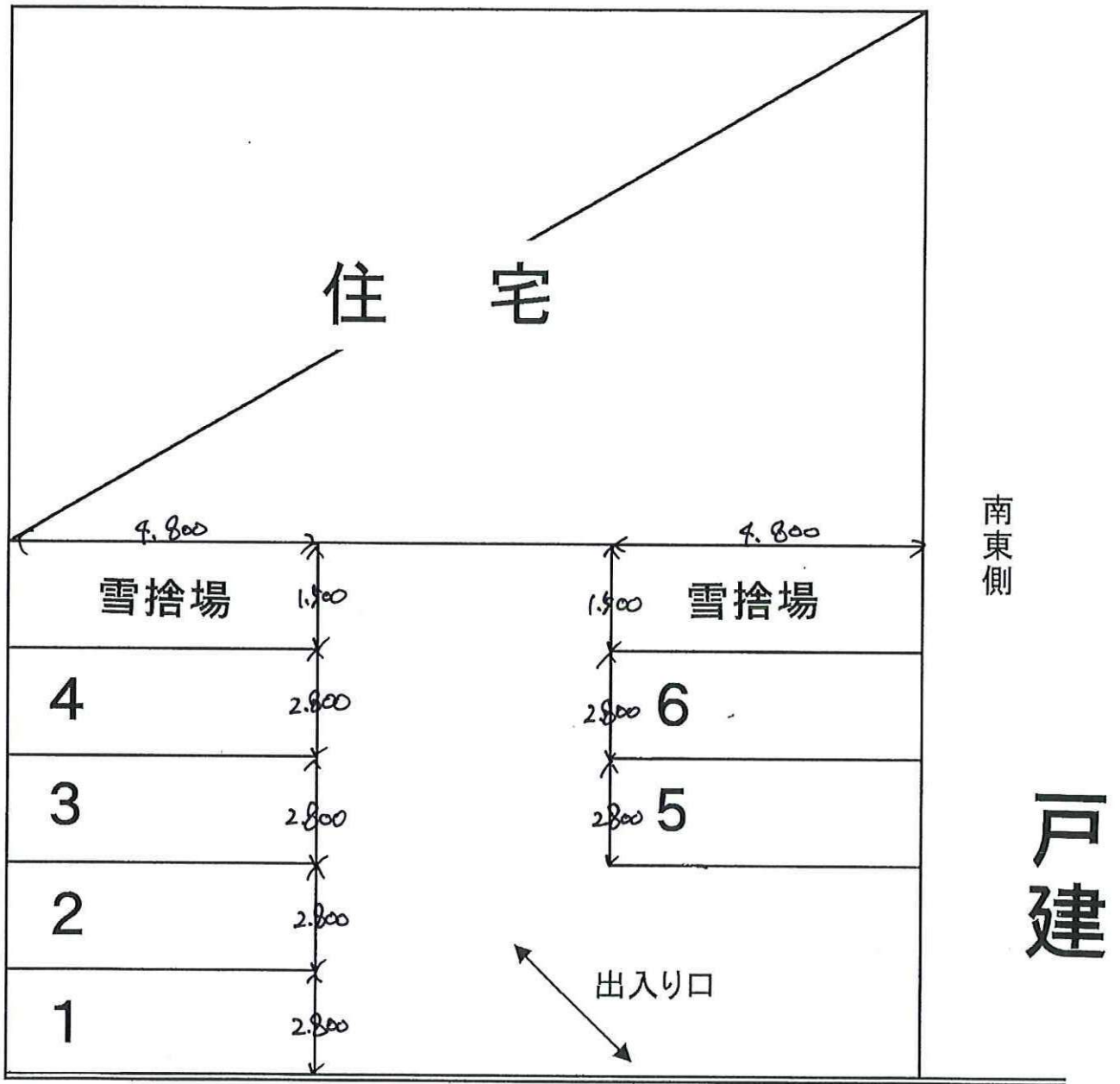
### 初回の入庫について

ご契約後は現況有姿でのお引渡しとなります。リアオーバーハング、タイヤ幅、最低地上高等車検証には記載の無いサイズもあることから、使用するお車のサイズが駐車場のサイズ制限内かどうかは必ず現地にてご自身でご確認ください。

初回入庫時には事前にサイズを確認の上、十分注意をして入出庫をお願いいたします。試し入れ時や契約後に事故等が発生した場合、貸主及び管理会社並びに保証会社では一切の責任を負いかねます。

以上

# 西野5条6丁目月極駐車場



西野屯田通