

# 取扱説明書

## 《特記事項》

### 確認事項について

- ・ 本駐車場の使用权を第三者に譲渡し、またはこれを転貸(共同使用を含む)してはなりません。
- ・ 乙は、乙自動車の駐車のためにのみ本駐車場の使用を認められたもので、当該の乙の権利が借地借家法の適用を受けるものではない事を確認します。
- ・ 乙は、乙の責任と負担において、本駐車場の駐車可能車両サイズと契約車の寸法確認をした上で入庫するものとします。
- ・ 暗証番号忘れ等により車の出入庫ができないことについて甲は対応することができません。

### 駐車場車両制限について

全長5,000mm、全幅1,950mm、全高1,550mm、重量1,700kg未満タイヤ外幅1,784mm、最低地上高120mm

### 使用停止について

- ・ 甲は、突発的な停電、集中豪雨等による水害、駐車場施設の故障、駐車場施設のメンテナンス、その他本駐車場施設の利用が出来ないと判断した場合、予め乙に連絡又は、事前に駐車場に掲示するものとし、駐車場施設の利用を停止することが出来るものとします。  
但し、非常の場合または甲の定休日、営業時間外等、甲が予めこの旨を通知連絡出来ないときは事後速やかに乙に報告するものとします。
- ・ 甲は、駐車場施設の電気設備点検の際は、予め、乙に連絡又は事前に駐車場に掲示するものとし、駐車場施設の利用を停止することが出来るものとします。
- ・ 甲は、利用停止による乙の被った損害等については責めを負わず、乙は甲に対して金銭その他一切の請求は出来ないものとします。

### 契約の消滅について

- ・ 天災地変その他不可抗力により本駐車場の全部または一部が滅失若しくは破損等し、本駐車場施設の使用が出来なくなった場合には、本契約は当然消滅し、これによって被った損害等については甲・乙共に相手方に対し賠償の責を負わないものとします。

機械の故障・トラブル 石田エンジニアリング TEL 03-5792-4605

※管理番号:349 TEL 03-5834-2380

その他緊急時 ゼテックス TEL 03-6740-2880

## 《注意事項》

### 初回の入庫について

ご契約後は現況有姿でのお引渡しとなります。リアオーバーハング、タイヤ幅、最低地上高等車検証には記載の無いサイズもあることから、使用するお車のサイズが駐車場のサイズ制限内かどうかは必ず現地にてご自身でご確認ください。

初回入庫時には事前にサイズを確認の上、十分注意をして入出庫をお願いいたします。試し入れ時や契約後に事故等が発生した場合、貸主及び管理会社並びに保証会社では一切の責任を負いかねます。

## 《遵守事項》

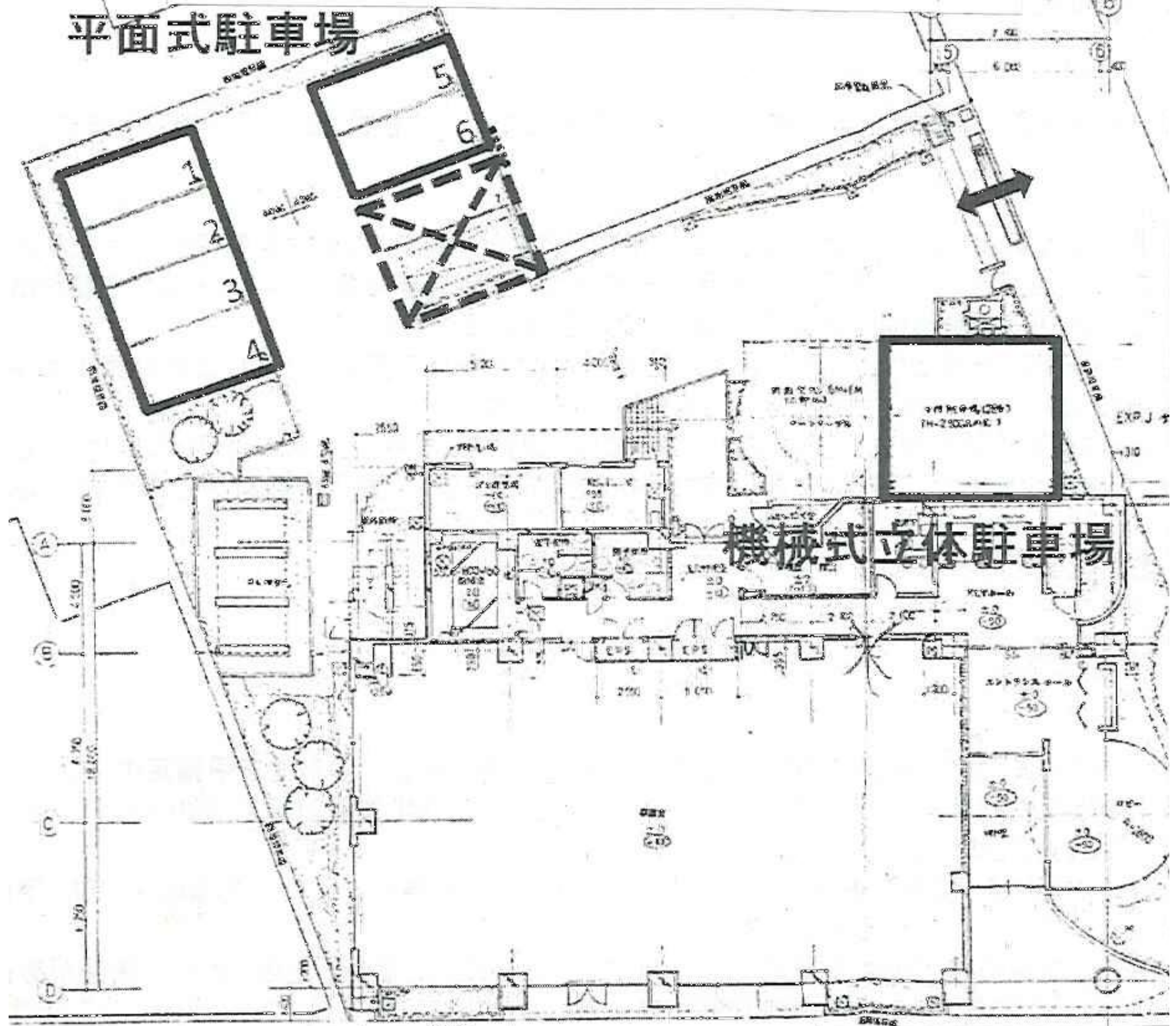
使用者は本駐車場においては下記事項を守らなければならない。

※月極駐車場一時使用契約約款内の「遵守事項」より抜粋

- (1) 引火性物件その他危険物を持ち込まないこと。
- (2) 火気の取り扱い等をしないこと。
- (3) 車両の出入りの際は駐車位置、交通規制等の駐車場内の秩序について、管理者の指示に従うこと。
- (4) 車両の運転に当たっては安全運転をすること。
- (5) 甲又は丙の許可を得たもの以外、物品の販売、自動車の修理(簡易な修理を除く)その他秩序を乱す行為は一切行わないこと。
- (6) 駐車場において物件を損傷し又は事故を起こしたときは直ちに甲又は丙に届け出ること。
- (7) 駐車場内に空き缶・タバコの吸殻等を廃棄しないこと。
- (8) 他の車両の駐車位置を侵さないこと。
- (9) 予め駐車場の取扱説明書を確認し、その記載事項に従うこと
- (10) その他甲又は丙の定める一般的な指示に従うこと。

以上

# 平面式駐車場



# 戸越銀座ラウンドビル 操作要領

## 入庫時

- ① 運転者以外は車外に全員降車させ、アンテナ等は低くしてください。
- ② 指定の暗証番号をテンキーより入力し起動ボタンを押してください。
- ③ 床の白線に沿って【停車】が点灯するまでまっすぐ前向きで入庫してください。
- ④ 停車後、必ずサイドブレーキを引き、ドアをロックし、車がゲージからはみ出していないことを確認して、退出してください。
- ⑤ 車内の安全を確認の上、扉閉ボタンを押してください。

## 出庫時

- ① 指定の操作番号をテンキーより入力し、起動ボタンを押してください。
- ② 車に乗り、バックで出庫してください。ターンテーブルの中央に正しく停車してください。
- ③ 車内の安全を確認の上、扉閉ボタンを押してください。

## ターンテーブル

- ① ターンテーブル右回転、または左回転の押しボタンを押してください。

## 異常時の処置

- ① 入出庫時に異常が発生した時は、ただちに非常停止ボタンを押し、機械保守担当の石田エンジニアリングにご連絡ください。

### 【石田エンジニアリング(株) 連絡先】

第一連絡先 03-5792-4605

第二連絡先 03-5834-2380

※「管理番号349・戸越銀座ラウンドビル」と伝えてください。

その他緊急時の一時対応として【ゼテックス】と契約しています。

連絡先 03-6740-2880