

取扱説明書

《特記事項》

- (1)本駐車場はフリー区画とする。
- (2)定期券購入でも満車時は利用不可とする。
- (3)紛失等による、パスカードの再発行手数料は税込 3,000 円とする。
- (4)改造車(8 ナンバー)及び特殊車両はご利用できません。

《注意事項》

初回の入庫について

ご契約後は現況有姿でのお引渡しとなります。リアオーバーハング、タイヤ幅、最低地上高等車検証には記載の無いサイズもあることから、使用のお車のサイズが駐車場のサイズ制限内かどうかは必ず現地にてご自身でご確認ください。

初回入庫時には事前にサイズを確認の上、十分注意をして入出庫をお願いいたします。

試し入れ時や契約後に事故等が発生した場合、貸主及び管理会社並びに保証会社では一切の責任を負いかねます。

《遵守事項》

使用者は本駐車場においては下記事項を守らなければならない。

※月極駐車場一時使用契約約款内の「遵守事項」より抜粋

- (1)引火性物件その他危険物を持ち込まないこと。
- (2)火気の取り扱い等をしないこと。
- (3)車両の出入りの際は駐車位置、交通規制等の駐車場の秩序について、管理者の指示に従うこと。
- (4)車両の運転に当たっては安全運転をすること。
- (5)甲又は丙の許可を得たもの以外、物品の販売、自動車の修理(簡易な修理を除く)その他秩序を乱す行為は一切行わないこと。
- (6)駐車場において物件を損傷し又は事故を起こしたときは直ちに甲又は丙に届け出ること。
- (7)駐車場内に空き缶・タバコの吸殻等を廃棄しないこと。
- (8)他の車両の駐車位置を侵さないこと。
- (9)予め駐車場の取扱説明書を確認し、その記載事項に従うこと。
- (10)その他甲又は丙の定める一般的な指示に従うこと。

以上

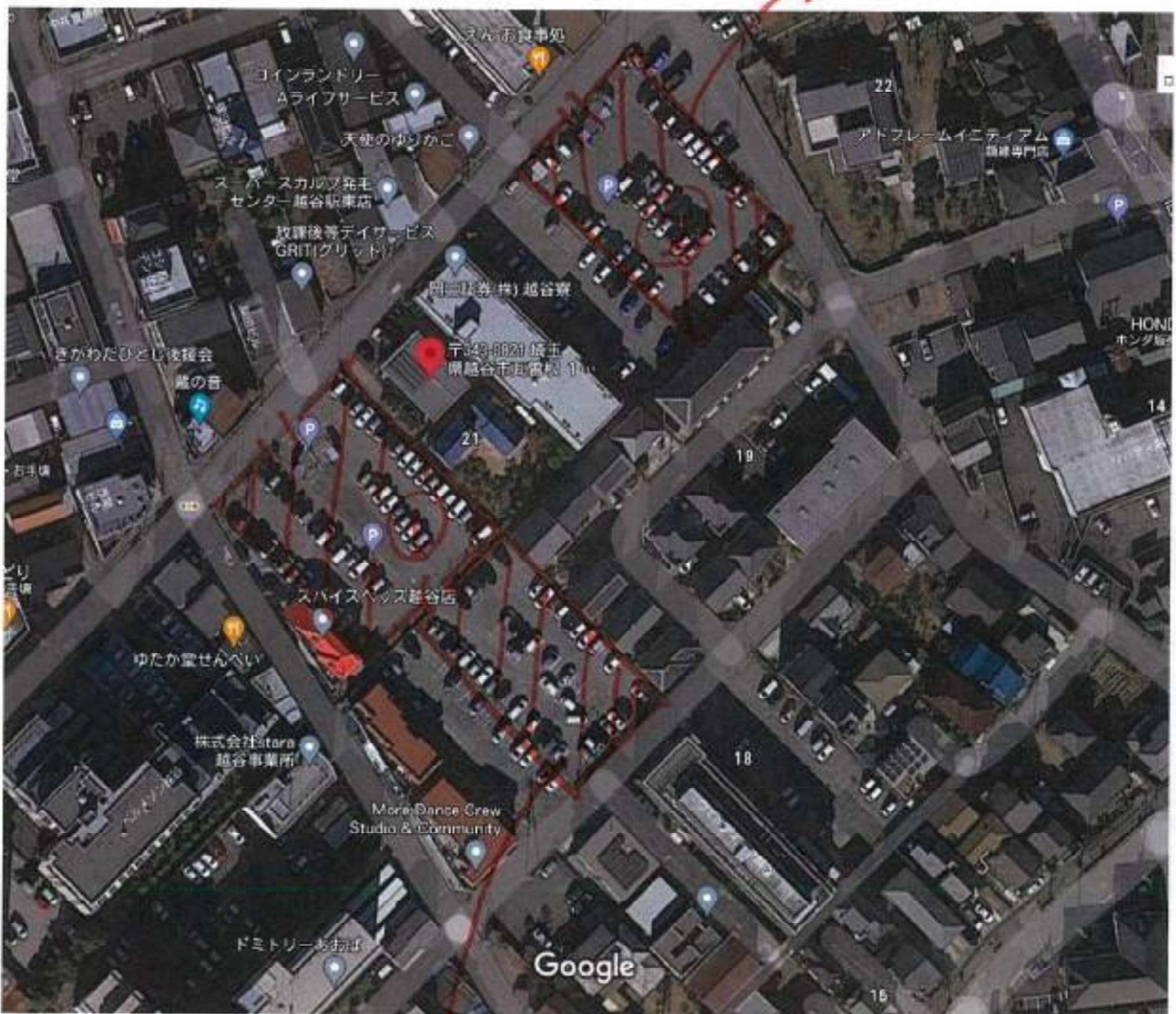
【共通】定期券 第1・第2駐車場

フリーアドレスになりますので、日によって空いている駐車場・区画をご利用ください。

※定期券発行する場合も「満車」の場合はご利用頂けません。

Google 〒343-0821 埼玉県越谷市瓦曾根1丁目2 1-3 1

第2駐車場(61台)



画像 ©2021 Digital Earth Technology, Maxar Technologies, 地図データ ©2021 20 m

第1駐車場(112台)

駐車場定期券（パスカード）をご利用の皆様へ 使用方法

<定期券使用方法>

入庫：駐車券を取らず定期券を入口発券機に入れてください。

（定期券は戻りますので取り忘れにご注意ください。）

出庫：定期券を出口精算機に入れてください。

定期券が戻りゲートが開きます。

（定期券は戻りますので取り忘れにご注意ください。）

入出庫の際、カードの取り忘れにはお気を付けください。

- * 定期券を紛失した場合は、すぐに当社にご連絡ください。
不正利用防止の為にもご理解・ご協力賜わります様お願い致します。
- * 定期券は磁気を使用しています。
磁気を帯びた所に近づけたり、置いたりしないでください。
また、折り曲げたり、ほこり・水・油等で汚れるとご利用カードの磁気が壊れ、
ご利用できなくなる場合がありますので大切に保管してください。
- * 車内等の日当たりの良い場所に置いたままにすると、
日に焼けて茶色くなったり、感熱素材の為に黒くなってしまいます。
（変色してもそのまま使用できます）