

取扱説明書

《特記事項》

- (1) ゲート式につき、一般利用者と月極契約者が混在しています。月極契約者は空いている区画に駐車することになります。
- (2) 看板が満車表示になることがありますが、月極契約者分の区画は余裕を持たせているため、一般車は入庫できませんが、月極契約者は定期券を使用して入庫できます。
- (3) 満車表示になったのち、月極契約者が想定以上に駐車する場合、ごくまれに月極契約者が駐車できないことがあります。(その際、定期券を入れたときに赤ランプ表示になる駐車場があります)

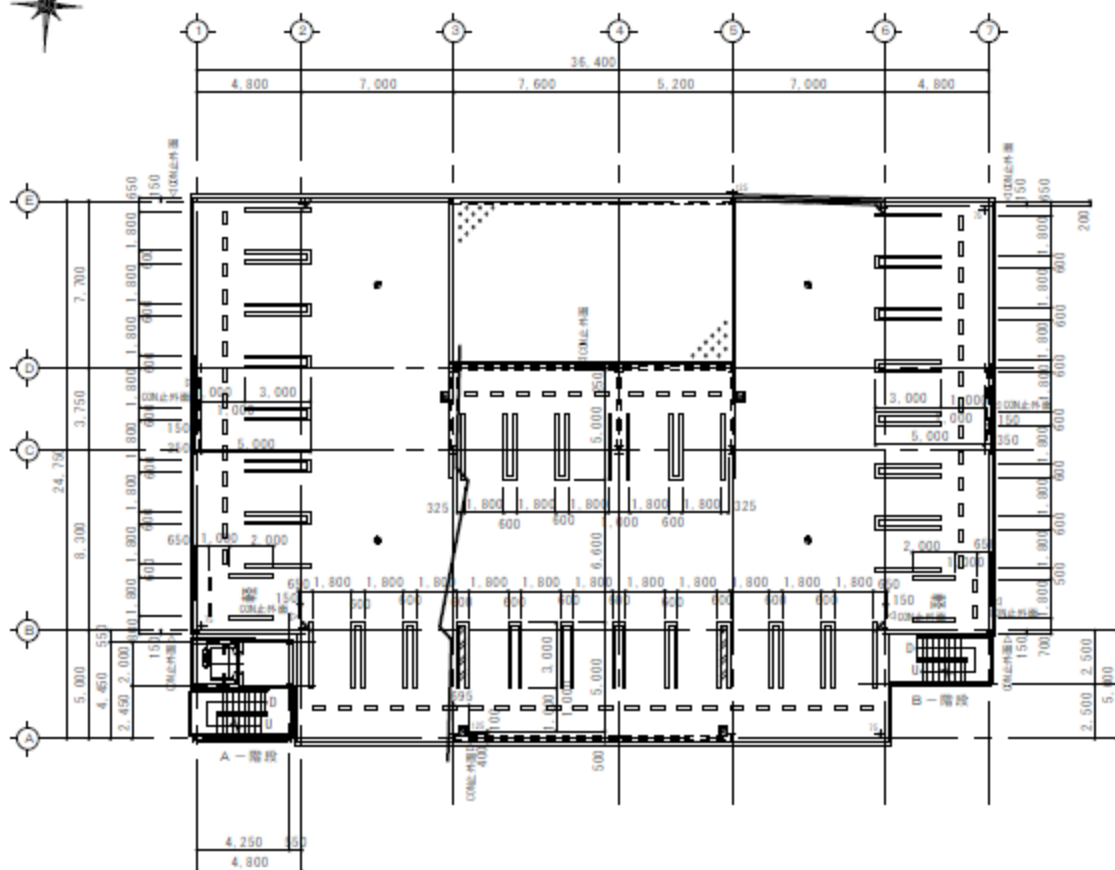
《注意事項》

初回の入庫について

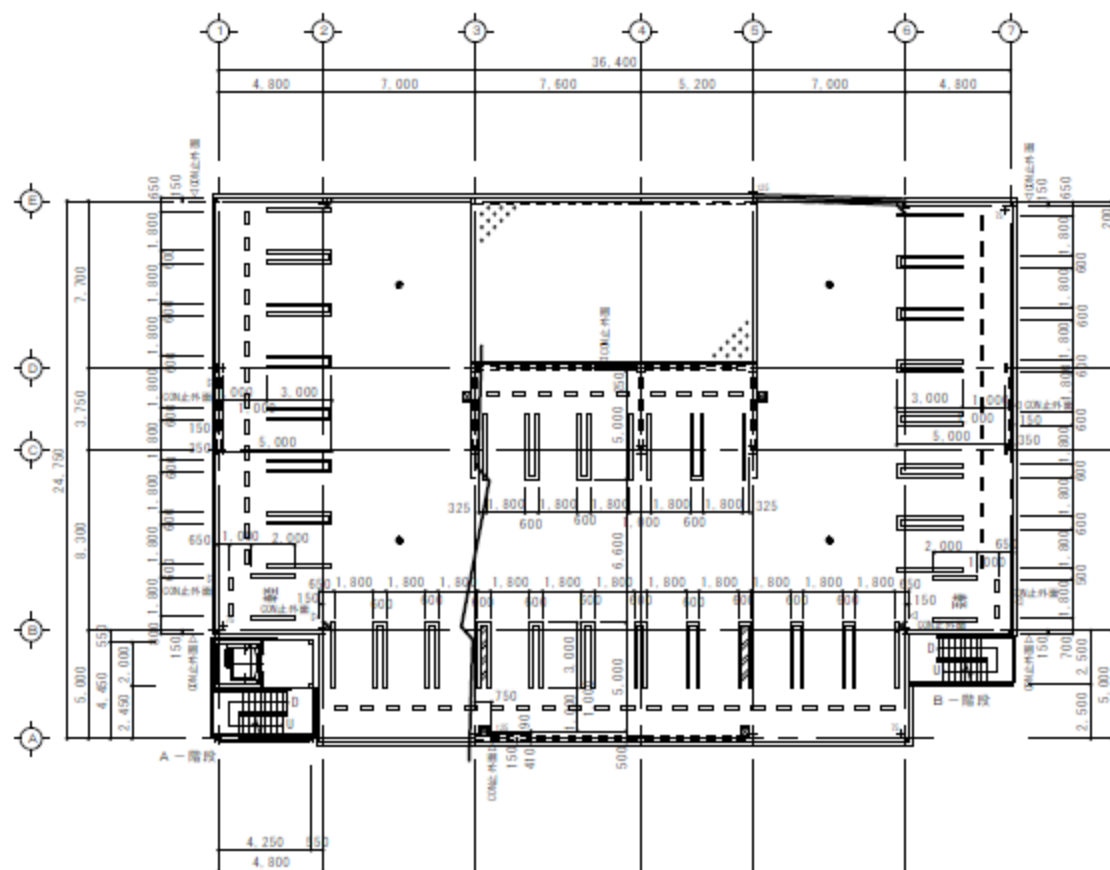
ご契約後は現況有姿でのお引渡しとなります。リアオーバーハング、タイヤ幅、最低地上高等車検証には記載の無いサイズもあることから、使用するお車のサイズが駐車場のサイズ制限内かどうかは必ず現地にてご自身でご確認ください。

初回入庫時には事前にサイズを確認の上、十分注意をして入出庫をお願いいたします。試し入れ時や契約後に事故等が発生した場合、貸主及び管理会社並びに保証会社では一切の責任を負いかねます。

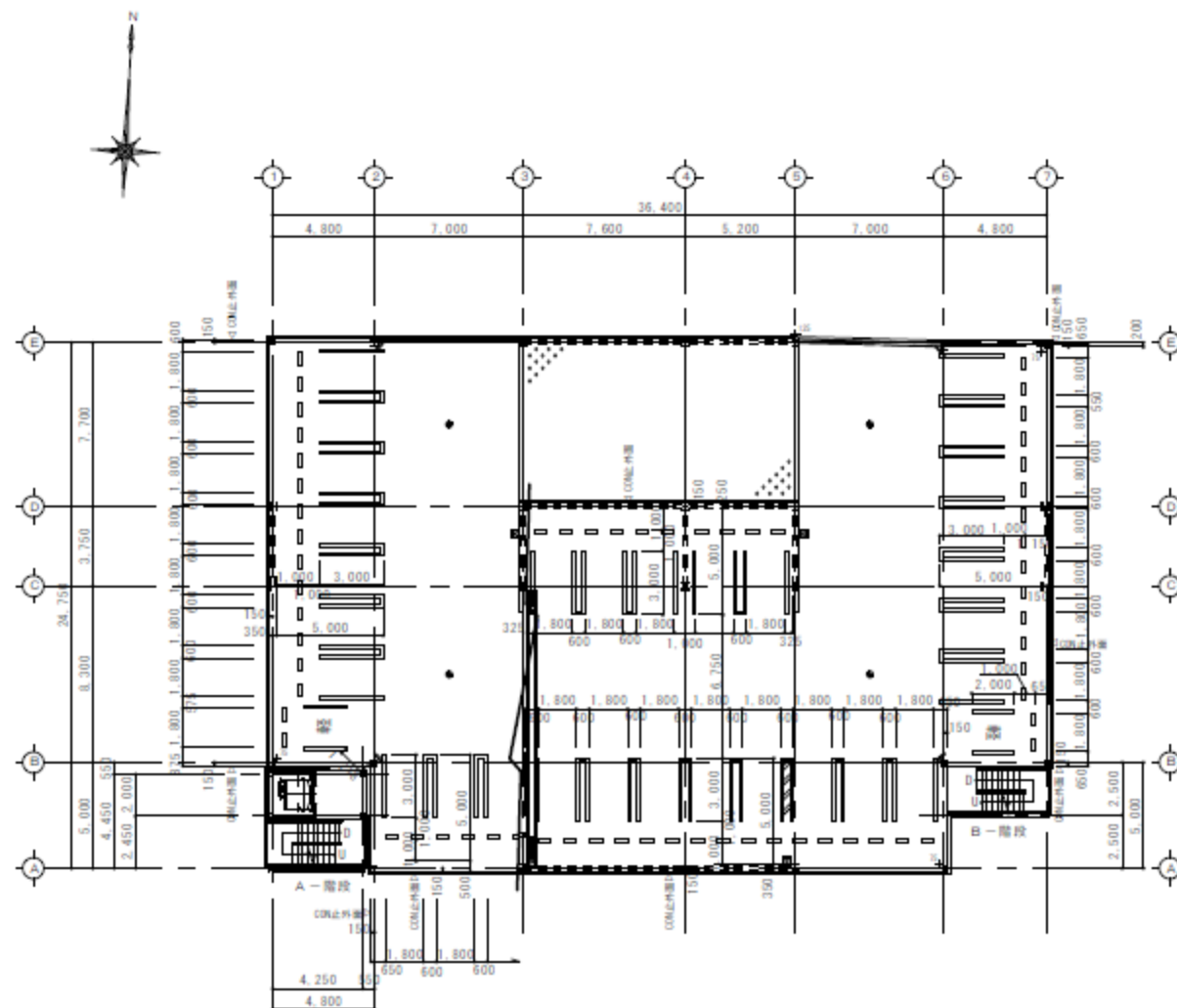
以上



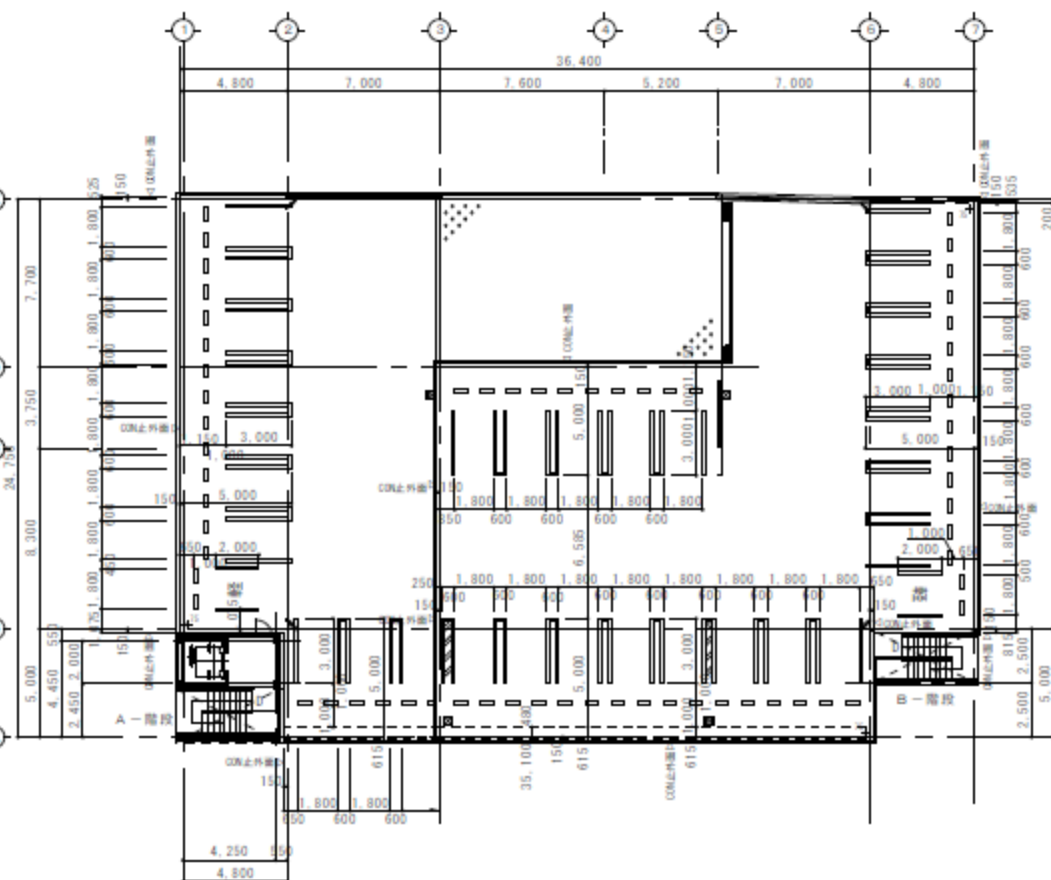
2 階ライン追出図 S=1/200



3 階ライン追出図 S=1/200



4階ライン追出図 S=1/200



R階ライン追出図 S=1/200