

取扱説明書

《特記事項》

(1) 貸与備品の再発行について

電源キーの紛失・破損等によりその再発行を受ける場合、乙は、甲に対し、金 5,000 円 (税込) を負担しなければならない。

《注意事項》

初回の入庫について

ご契約後は現況有姿でのお引渡しとなります。リアオーバーハング、タイヤ幅、最低地上高等車検証には記載の無いサイズもあることから、使用のお車のサイズが駐車場のサイズ制限内かどうかは必ず現地にてご自身でご確認ください。

初回入庫時には事前にサイズを確認の上、十分注意をして入出庫をお願いいたします。試し入れ時や契約後に事故等が発生した場合、貸主及び管理会社並びに保証会社では一切の責任を負いかねます。

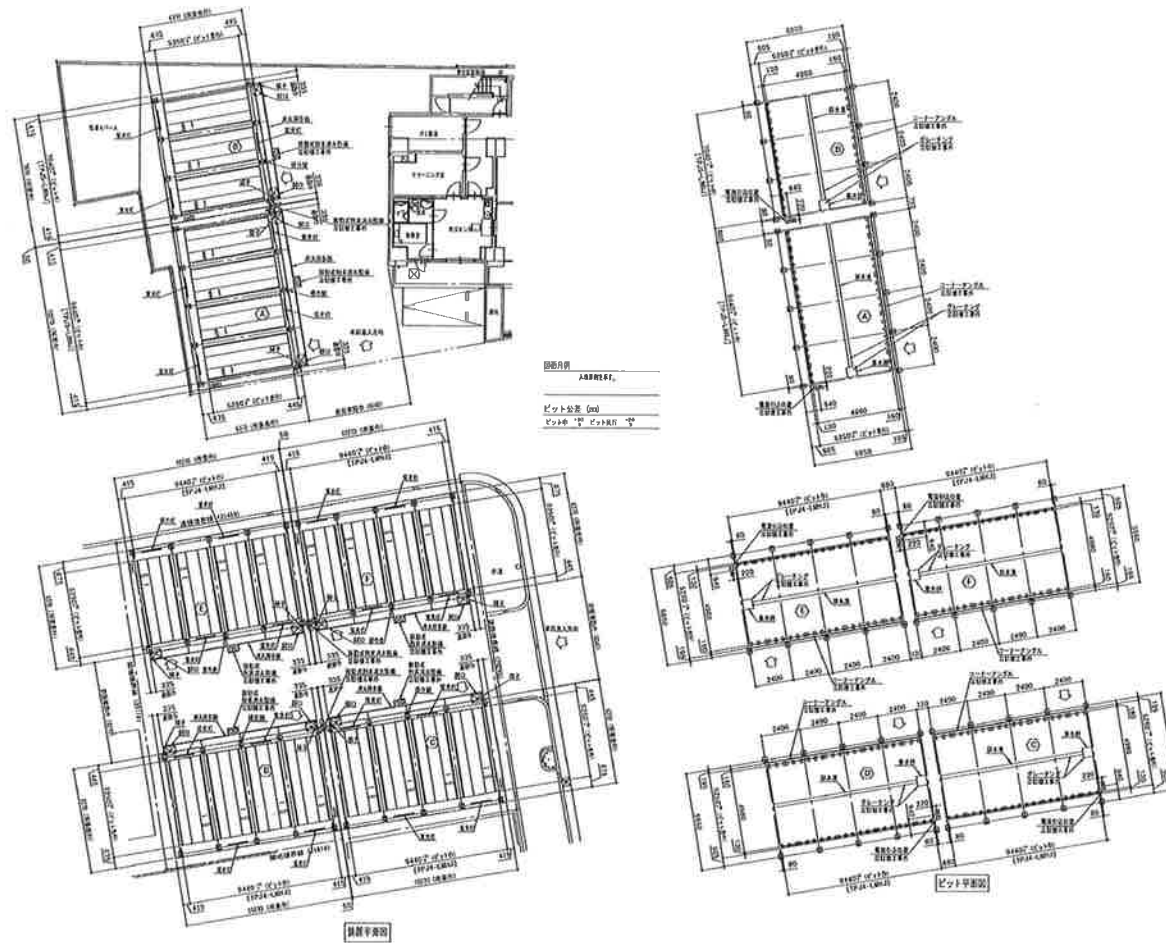
《遵守事項》

使用者は本駐車場においては下記事項を守らなければならない。

※月極駐車場一時使用契約約款内の「遵守事項」より抜粋

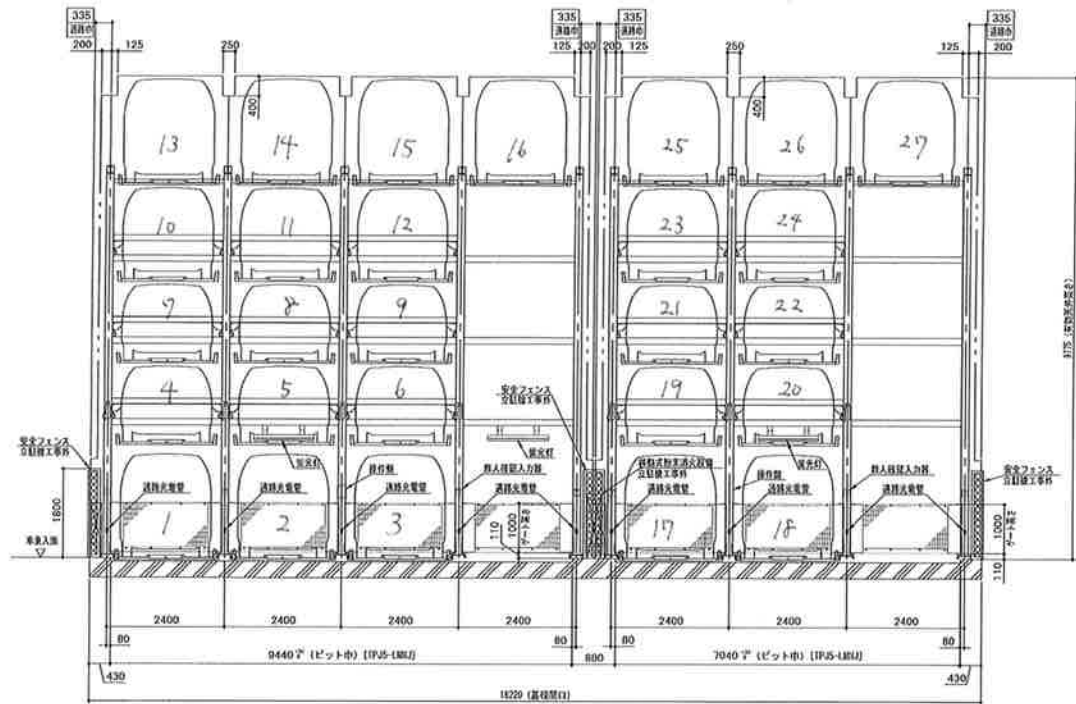
- (1) 引火性物件その他危険物を持ち込まないこと。
- (2) 火気の取り扱い等をしないこと。
- (3) 車両の出入りの際は駐車位置、交通規制等の駐車場内の秩序について、管理者の指示に従うこと。
- (4) 車両の運転に当たっては安全運転をすること。
- (5) 甲又は丙の許可を得たもの以外、物品の販売、自動車の修理(簡易な修理を除く)その他秩序を乱す行為は一切行わないこと。
- (6) 駐車場において物件を損傷し又は事故を起こしたときは直ちに甲又は丙に届け出ること。
- (7) 駐車場内に空き缶・タバコの吸殻等を廃棄しないこと。
- (8) 他の車両の駐車位置を侵さないこと。
- (9) 予め駐車場の取扱説明書を確認し、その記載事項に従うこと
- (10) その他甲又は丙の定める一般的な指示に従うこと。

以上



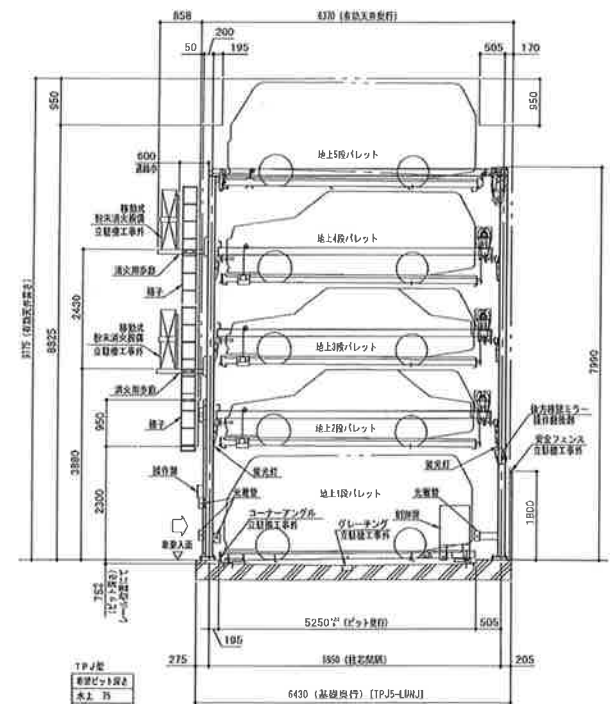
各機械の各パレット001~999まで番号振分けをお願い致します。

記 事	工事投入図	大和ハウス工業株式会社 西日本中高層一般建築士事務所	図名	(仮称)エルブレイス長居 新築工事	作成年月日	2018/11/06	図面番号	投-1
	図面名称		駐車場詳細図(2)		図面スケール		1:300 (A3)	



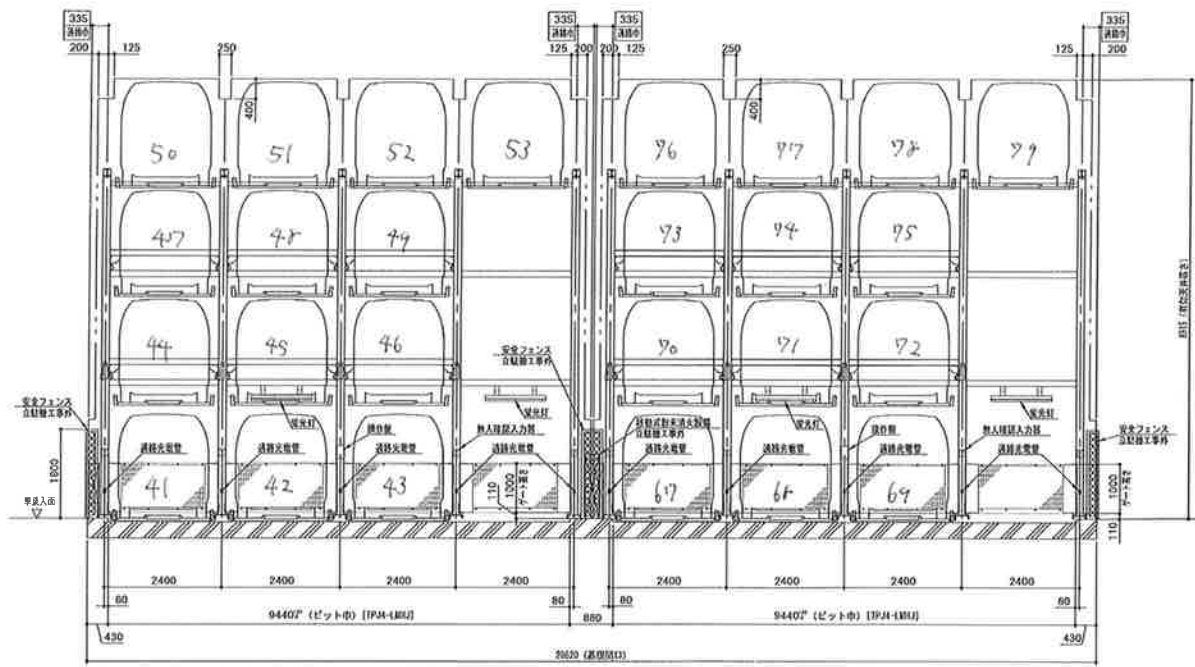
Aブロック正面図

Bブロック正面図

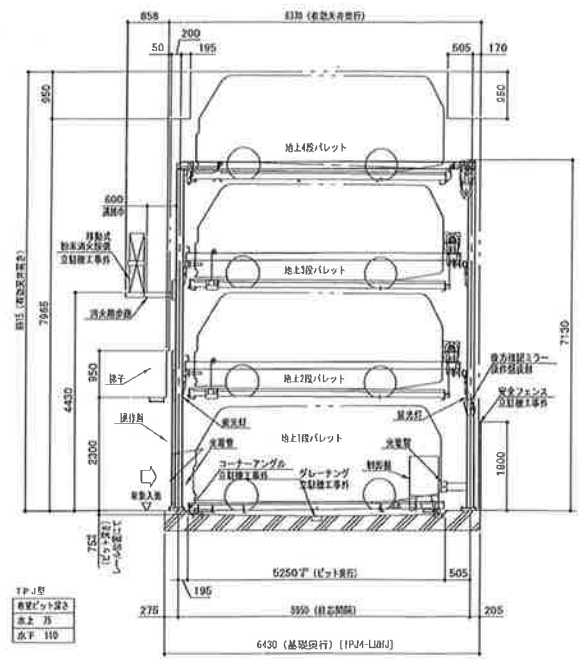


A/Bブロック断面図

記事	工事投入図		大和ハウス工業株式会社 西日本中高層一級建築士事務所	設計 野村建設株式会社 設計者 野村建設株式会社 設計者 野村建設株式会社 監理 野村建設株式会社 監理者 野村建設株式会社 監理者 野村建設株式会社 施工 野村建設株式会社 施工者 野村建設株式会社 施工者 野村建設株式会社	工事名称 (仮称) エルブレイス長居 新築工事 図面名称 駐車場詳細図 (3)	作成年度 2018/11/06 投-1 縮尺 1:100 (A3) 参-26
	設計者 野村建設株式会社 監理者 野村建設株式会社 施工者 野村建設株式会社					

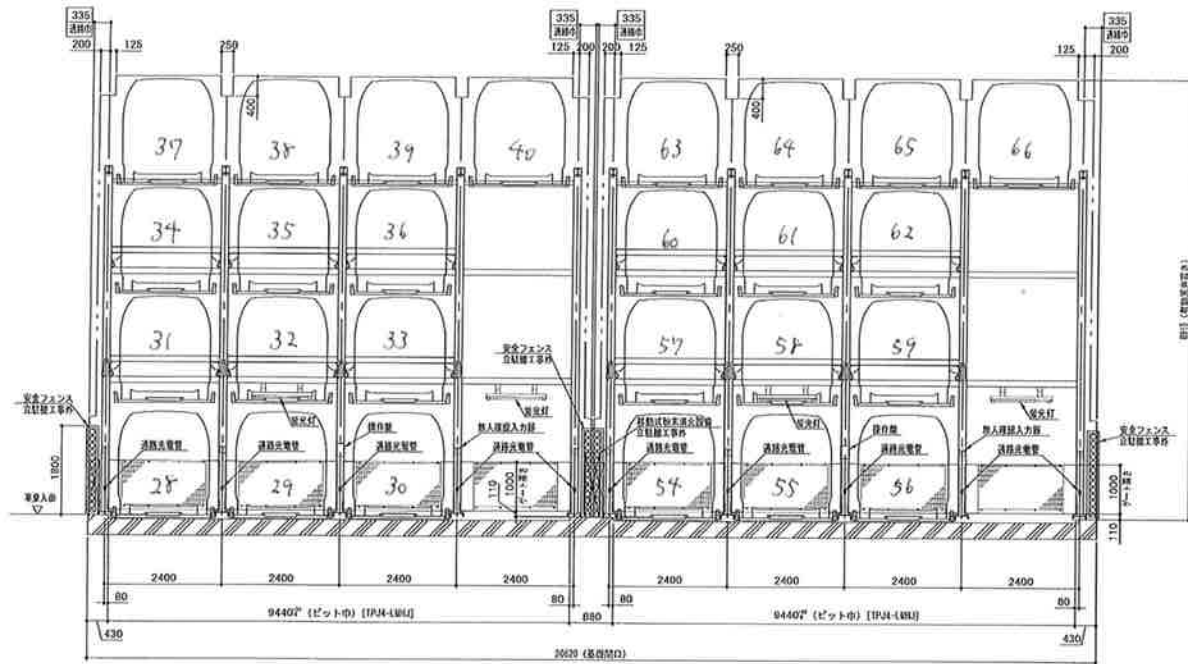


D (D) ブロック正面図

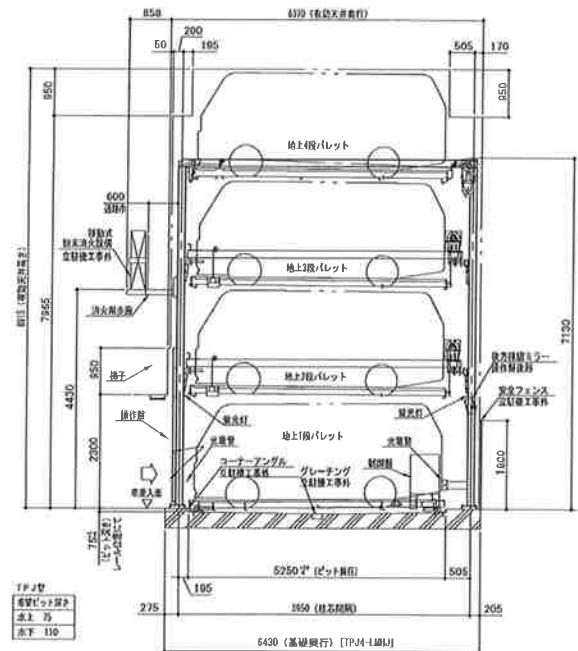


C/D/E/Fブロック側面図

記事	工事投入図			大和ハウス工業株式会社 西日本中高層一般建築士事務所	設計 大和ハウス工業株式会社 監理 大和ハウス工業株式会社 施工 大和ハウス工業株式会社 竣工 大和ハウス工業株式会社	代表者 大和ハウス工業株式会社 代表者 大和ハウス工業株式会社 代表者 大和ハウス工業株式会社	工事名称 (仮称) エルプレイス長屋 新築工事 図面名称 駐車場詳細図 (5)	作成年月日 2018/11/06 図面番号 投-1
	発行日 2018年11月15日 発行部 設計部							



C (X) ブロック正面図



C/D/E/Fブロック側面図

記 事	-----	工事投入団 大和ハウス工業株式会社 〒505-8372 10000 神戸市中央区 11月15日	大和ハウス工業株式会社 西日本中高層一級建築士事務所	建築士 西 374317 号 設計 建築 建築士 西 374317 号 設計 建築	建築士 西 374317 号 設計 建築 建築士 西 374317 号 設計 建築	工事名称 (仮称) エルブレイス長層 新築工事 図面名称 駐車場群細図 (5)	作成年月日 2018/11/08 図面番号 投-1 1:100 (A3) 参-28	図面番号 参-28
