

# 取扱説明書

## 《特記事項》

(1) 地下区画は朝 6 時～夜 24 時まで入出庫可能とする。

※深夜時間帯(0:00～6:00)は入出庫不可。

(2) 軽1・軽2は軽自動車専用区画とする。

## 《注意事項》

### 初回の入庫について

ご契約後は現況有姿でのお引渡しとなります。リアオーバーハング、タイヤ幅、最低地上高等車検証には記載の無いサイズもあることから、使用のお車のサイズが駐車場のサイズ制限内かどうかは必ず現地にてご自身でご確認ください。

初回入庫時には事前にサイズを確認の上、十分注意をして入出庫をお願いいたします。試し入れ時や契約後に事故等が発生した場合、貸主及び管理会社並びに保証会社では一切の責任を負いかねます。

## 《遵守事項》

使用者は本駐車場においては下記事項を守らなければならない。

※月極駐車場一時使用契約約款内の「遵守事項」より抜粋

(1) 引火性物件その他危険物を持ち込まないこと。

(2) 火気の取り扱い等をしないこと。

(3) 車両の出入りの際は駐車位置、交通規制等の駐車場内の秩序について、管理者の指示に従うこと。

(4) 車両の運転に当たっては安全運転をすること。

(5) 甲又は丙の許可を得たもの以外、物品の販売、自動車の修理(簡易な修理を除く)その他秩序を乱す行為は一切行わないこと。

(6) 駐車場において物件を損傷し又は事故を起こしたときは直ちに甲又は丙に届け出ること。

(7) 駐車場内に空き缶・タバコの吸殻等を廃棄しないこと。

(8) 他の車両の駐車位置を侵さないこと。

(9) 予め駐車場の取扱説明書を確認し、その記載事項に従うこと。

(10) その他甲又は丙の定める一般的な指示に従うこと。

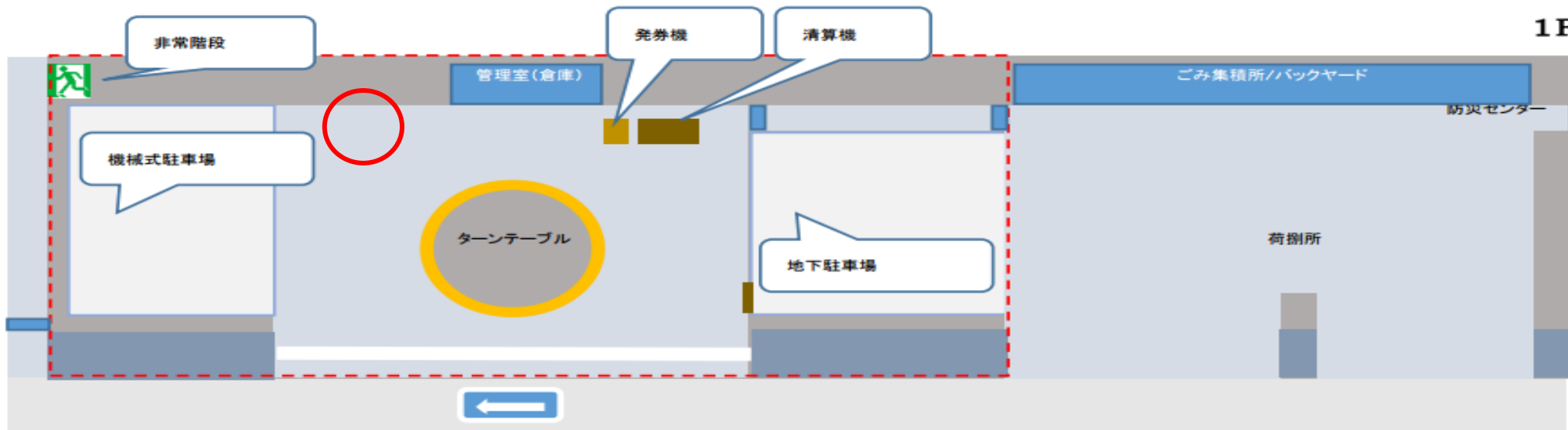
以上

# **ダイワロイネットホテル銀座入出庫手順書**

## **普通車区画**

# 入出庫方法

管理人に声をかけ、指示に従い入出庫を行ってください。  
(24時間常駐しております)



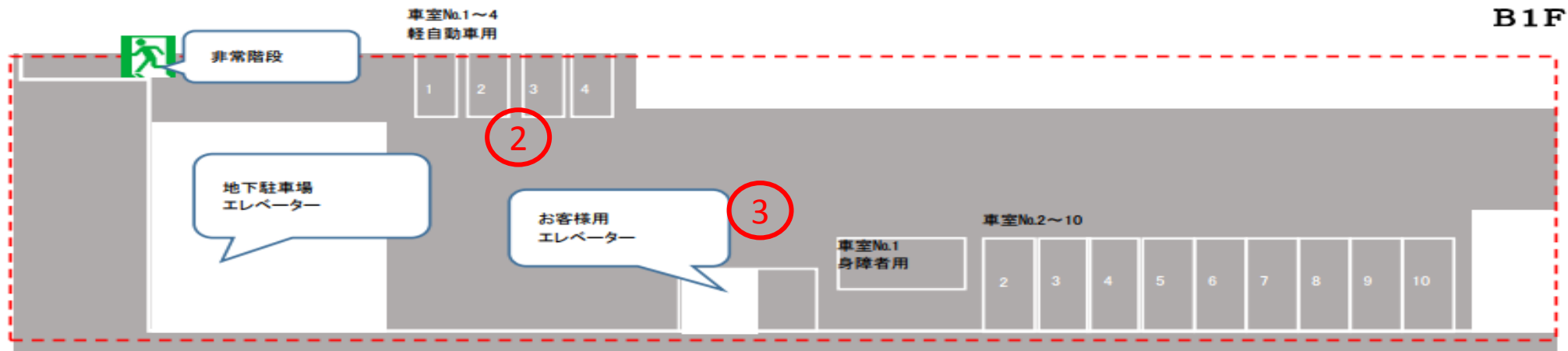
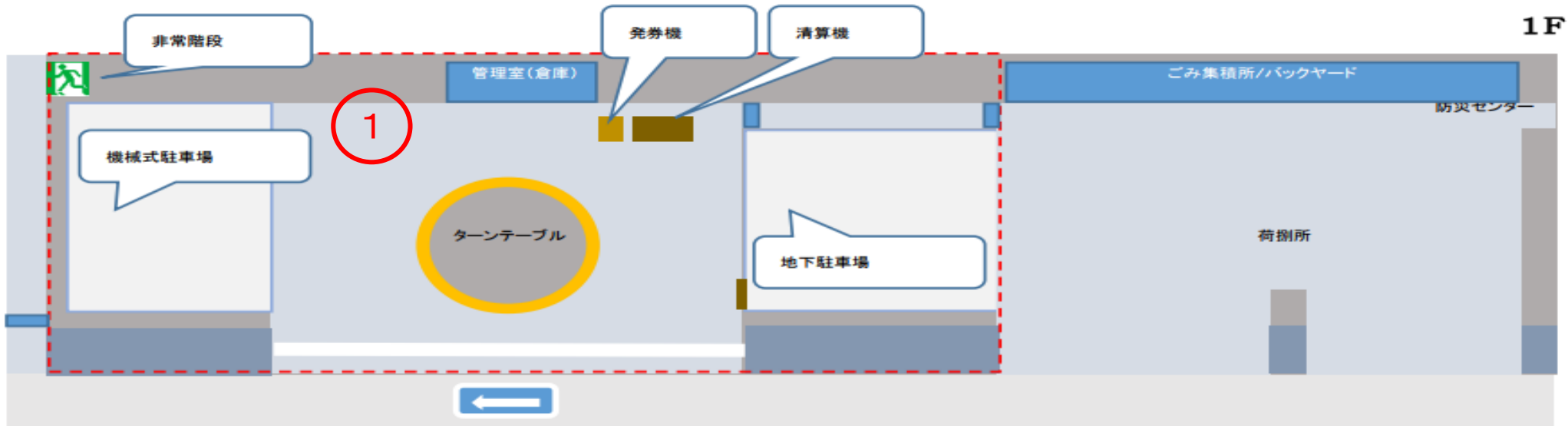
# **ダイワロイネットホテル銀座入出庫手順書**

## **小型車区画**

**( 軽 1、軽 2 )**

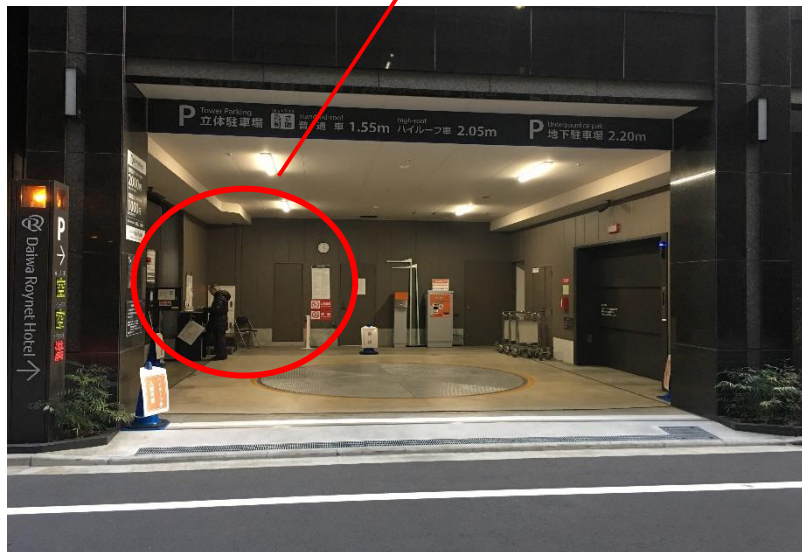
# 入庫方法

- ① 管理人に声をかけ、地下駐車場までエレベーターで移動
- ② 契約区画の枠内へ駐車
- ③ お客様用エレベーターで1Fへ

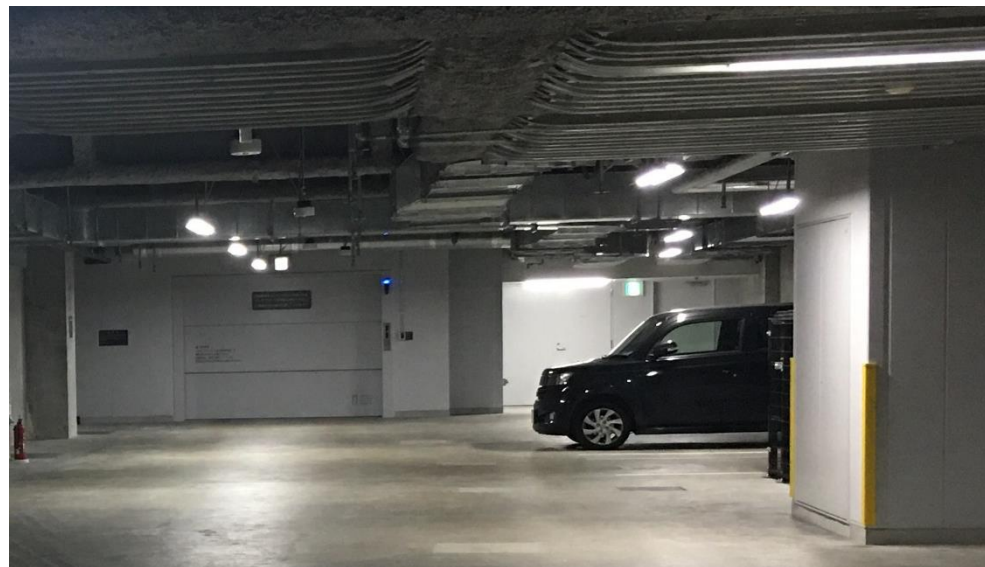


1

管理人



2

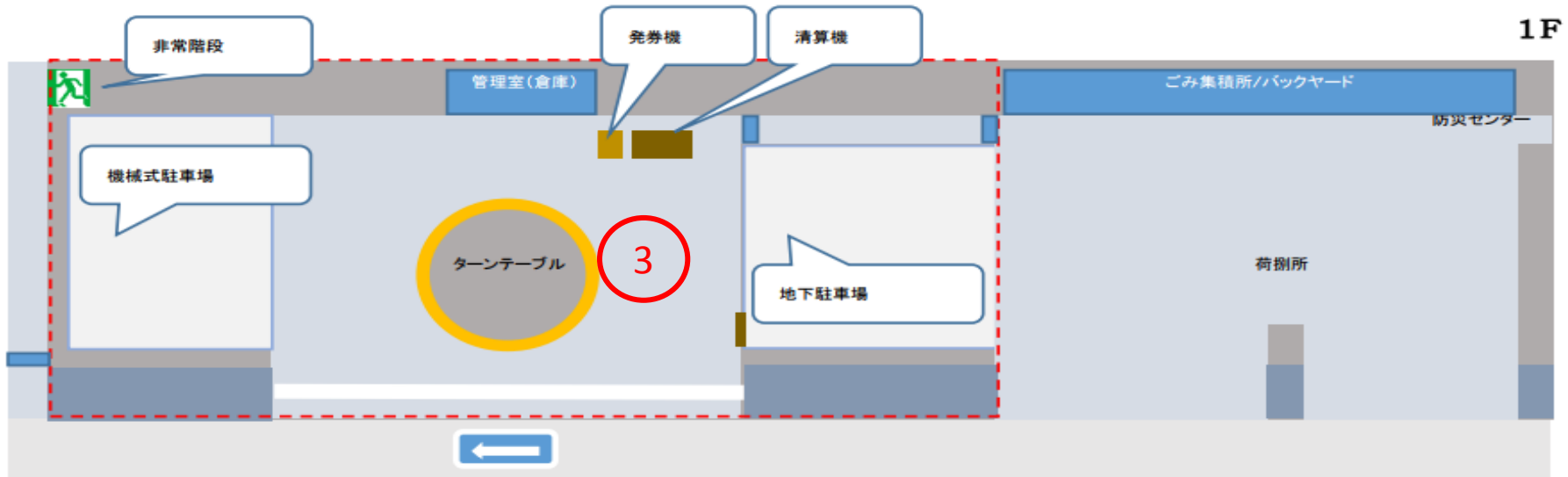


3

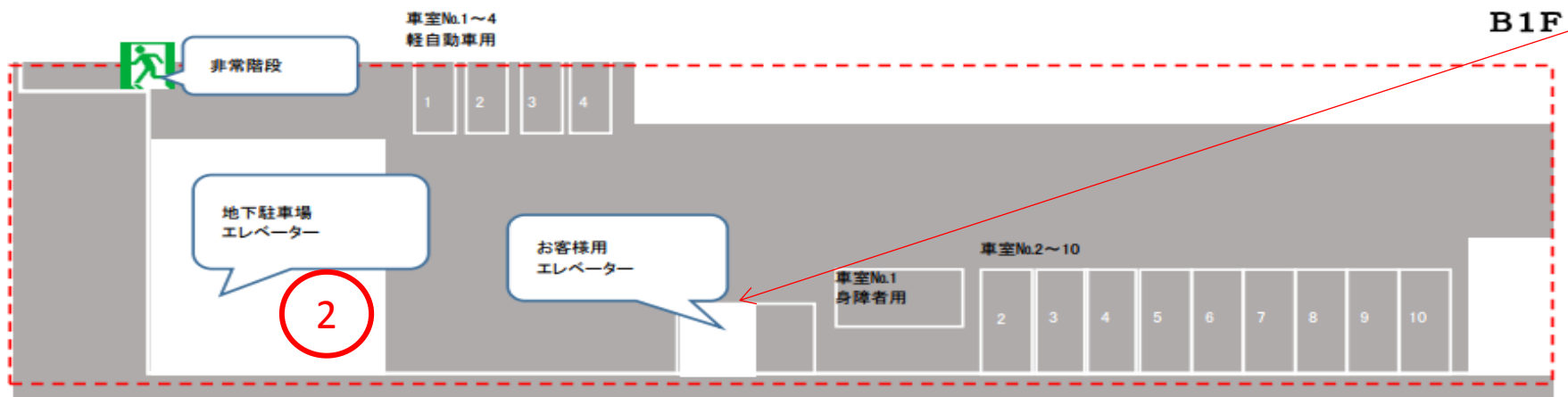


# 出庫方法

- ①お客様用エレベーターでB1Fへ(※1番左のエレベーター)
- ②車用の地下駐車場エレベーターで車と1Fへ移動
- ③管理人の指示に従い、出庫完了



お客様用エレベーター入口



1



1



2



## 自動車専用エレベーター取扱説明

### < 運転方法 >

- タイヤが車止めの間に入る位置に停車してください。
- はみ出し検出センサをさえぎるとブザーが鳴ります。  
ブザーが鳴りやむ位置に停車してください。
- 正しい位置に停車後、パーキングブレーキをかけて**エンジン**を停止してください。
- エンジンが停止したのを確認し、**確認** ボタンを押してください。
- **確認** ボタンランプ点灯中に行き先階ボタンを押してください。
- ドアが自動的に閉まり、行き先階にエレベーターは昇降します。
- 行き先階へ到着後ドアが**全開停止**後、エンジンを始動し進行方向の安全を確認しながら、**ゆっくりと車を進めて**ください。

### < 正しい停車位置 >



### < 禁止事項 >

- 自動車運搬以外の目的に使用しないでください。
- 運転者以外は搭乗できません。
- エレベーター運転中は車から出ないでください。

### < 注意事項 >

- 戸開時は乗場光电センサの前に立ち続けしないでください。  
安全装置が作動する場合があります。
- ドアが開閉動作中は、接触する恐れがありますので車を動かさないでください。

### < 非常時の対応 >

- 非常の時は、**⏏** ボタンを応答があるまで押し続けてください。
- はみ出し検出センサをさえぎると昇降中は停止します。  
ブザーが鳴っていない場合は、再度 **確認** ボタンを押し、行き先階またはその他の階のボタンを押してください。
- 運転中にあきらかな異常が発生した場合、操作盤内非常止部を強く押し中にあるスイッチを操作してください。直ちにエレベーターは停止します。



# 【注意事項】

## ■深夜時間帯（0時～6時）の利用について

自動ドア（資料7枚目①）が施錠されており、エレベーターで地下駐車場まで行くことができません。

インターホンでホテル守衛室を呼び出し、契約名と地下駐車場の契約者である事をお伝えください。

自動ドアを開錠していただきます。